



Spannung,	~220-240V,50-60HZ
Schutzart:	IP 54
nach DIN EN 60598/VDE 0711	

**Produktbeschreibung**

Rahmen OSD aus Aluminium-Strangpressprofil mit eingelegter opaler Kunstglasscheibe aus UV-beständigem PMMA. Mit schutzartbedingten Dichtungen. Für Leuchtmittel RIDI-TUBE.

**Farbe** weiß

**Ausführung:** Einbauleuchte Einzelleuchte, Schutzart IP54, für **Deckenmodul 625**. Stabiles Leuchtengehäuse aus verzinktem Stahlblech, weiß pulverbeschichtet, Farbe ähnlich RAL9016. Der Leuchtenkörper trägt 2 Geräteträger für die elektrischen Komponenten und für die Befestigungsbügel des Aluminiumrahmens. Rahmen aus Aluminium-Strangpressprofil mit Scheibe aus UV-beständigem PMMA. Rahmen mit Federbügel im Leuchtengehäuse gehalten, beidseitig abklappbar. Dichtung umlaufend in Leuchtenrand eingeklebt für die Abdichtung zur Decke. Für Leuchtmittel RIDI-TUBE (separat zu bestellen).

**Fassungssystem:** Fassung-Sockel-System RIDI-TUBE mit elektrischer und mechanischer Schnittstelle, verpolungssicher. Werkzeugloser Lampenwechsel über Drehrast-Mechanik, entsprechend konventionellen Leuchtstofflampen. Längsseitige Fixierung innerhalb der Fassung durch Hintergreifen auf mechanischer und elektrischer Seite.

**Elektrische Ausführungen:**

- el. Konv.: Elektronischer Konverter für LED, 220-240 Volt, 0/50-60 Hz und innen liegender Anschlussklemme.

**Betriebsgerät:** schaltbar

**Montage:** Einbau in verschiedene Deckensysteme mit entsprechendem Befestigungsatz, oder Einlegemontage in Deckensysteme mit sichtbaren Tragschienen und eingelegten Deckenplatten. Für die Einlegemontage ist kein zusätzliches Befestigungszubehör erforderlich.

**Empfohlene RIDI-TUBE**



**R-TUBE 115-840M0500, Art-Nr. 0206601LD, Abdeckung matt**

**Ausführung:** LED-Leuchtmittel RIDI-TUBE, Farbwiedergabe Ra >= 80, Farborttoleranz < 3 Step Mac Adam (initial). LED-Module als Linearplatine ausgebildet. Mid-Power LEDs für gleichmäßige Ausleuchtung und maximale Effizienz. Grundprofil aus stranggepresstem Aluminium für optimales Thermomanagement. Linearplatine kontinuierlich über die gesamte Länge mit Grundprofil verschränkt. Abdeckung aus satiniertem PMMA für effiziente Lichtauskopplung, Fassung aus robustem PC weiß. Betrieb mit einem externen LED-Treiber (in Leuchte verbaut), Konstantstrom, Schutzkleinspannung kleiner 60 Volt (SELV-konform).

Art-Nr.	Abd.	Lichtstrom [lm]	Lichtfarbe	Leistung [W]	L [mm]
R-TUBE 115-840M0500	0206601LD matt	4775	840	29	1149
R-TUBE 115-830M0450	0206620LD matt	4575	830	29	1149
R-TUBE 115-865M0500	0206707LD matt	4775	865	29	1149
R-TUBE-G2 115-830M0300	1206575LD matt	2890	830	18	1149
R-TUBE-G2 115-840M0300	1206576LD matt	3020	840	18	1149
R-TUBE-G2 115-865M0300	1206722LD matt	3020	865	18	1149
R-TUBE 115-830M0300	0206575LD matt	2893	830	18	1149
R-TUBE 115-840M0300	0206576LD matt	3019	840	18	1149
R-TUBE 115-865M0300	0206722LD matt	3019	865	18	1149

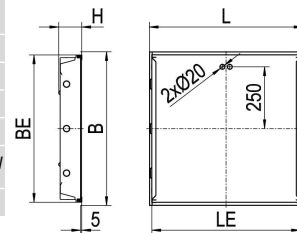
Nachhaltige Leuchte mit austauschbarem LED-Leuchtmittel

**Produktbild**



**Technische Daten / Abmessungen**

Maße [mm]	
L	1247
B	622
H	95
BE*	604
LE*	1229
Bestückung max.	3XR-TUBE 30 W
Gewicht [kg]	13,1

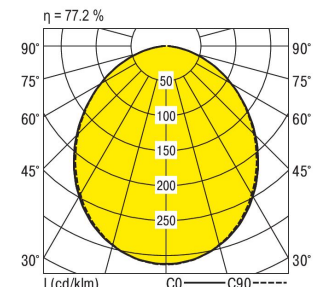


\* Deckenausschnitt

Anzahl Betriebsgeräte	1	Anzahl Betriebsg. an LS B 16A	24
Nennlebensdauer-LED	L80B50		
Betriebsdauer [h]	50.000		
Umgebungstemp. tq [°C]	25		

**Lichttechnische Daten**

Phi_u [%]	100.0
Phi_o [%]	0.0
LITG/DIN	A 40
UTE	0.77D
Leuchtenlichtstrom [lm]	11070
Leuchtenleistung [W]	102
Leuchteneffizienz [lm/W]	108
Farborttoleranz (initial)	< 3 SDCM



Blendungsbewertung nach UGR											
p-Decke		70	70	50	50	30	70	70	50	50	30
p-Wände		50	30	50	30	30	50	30	50	30	30
p-Nutzebene		20	20	20	20	20	20	20	20	20	20
Raumabmessungen		Blickrichtung quer					Blickrichtung parallel				
X	Y										
2H	2H	18.4	19.8	18.7	20.0	20.2	18.4	19.8	18.7	20.0	20.2
	3H	19.7	20.9	20.0	21.1	21.4	19.7	20.9	20.0	21.2	21.4
	4H	20.1	21.3	20.4	21.5	21.8	20.2	21.3	20.5	21.6	21.8
	6H	20.4	21.5	20.7	21.8	22.0	20.5	21.5	20.8	21.8	22.1
	8H	20.5	21.5	20.8	21.8	22.1	20.5	21.5	20.9	21.8	22.1
	12H	20.5	21.5	20.8	21.8	22.1	20.5	21.5	20.9	21.8	22.1
4H	2H	19.0	20.1	19.3	20.4	20.6	19.0	20.1	19.3	20.4	20.6
	3H	20.4	21.4	20.8	21.7	22.0	20.4	21.4	20.8	21.7	22.0
	4H	21.0	21.9	21.3	22.2	22.5	21.0	21.9	21.4	22.2	22.6
	6H	21.3	22.1	21.8	22.5	22.9	21.4	22.2	21.8	22.6	22.9
	8H	21.4	22.2	21.9	22.5	22.9	21.5	22.2	21.9	22.6	23.0
	12H	21.5	22.1	21.9	22.5	22.9	21.6	22.2	22.0	22.6	23.0
8H	4H	21.2	21.9	21.6	22.3	22.7	21.2	21.9	21.6	22.3	22.7
	6H	21.7	22.3	22.1	22.7	23.1	21.7	22.3	22.2	22.7	23.2
	8H	21.8	22.3	22.3	22.8	23.2	21.9	22.4	22.3	22.8	23.3
	12H	21.9	22.3	22.4	22.8	23.3	22.0	22.4	22.4	22.9	23.4
12H	4H	21.2	21.8	21.6	22.2	22.6	21.2	21.9	21.7	22.3	22.7
	6H	21.7	22.2	22.2	22.6	23.1	21.8	22.3	22.2	22.7	23.2
	8H	21.9	22.3	22.3	22.8	23.3	21.9	22.4	22.4	22.8	23.3

Korrigierte Blendindizes für einen Gesamtlichtstrom von 14340 lm