



Spannung,	~220-240V,50-60HZ
Schutzart:	IP20 / RAUMS. IP40
Prüfzeichen	

Produktbeschreibung

Rahmen OS aus Aluminium-Profilen mit eingelegerter opaler Kunstglasscheibe aus UV-beständigem PMMA, Transmission 82%.

Für Leuchtmittel RIDI-TUBE.

Hinweis: IP40 bei Montage in geschlossenen Decken. Schutzart deckenseitig IP20.

Farbe weiß

Ausführung: LED-Einbauleuchte Einzelleuchte für Deckeneinbau, für Deckenmodul 625. Leuchtenhöhe 95 mm (1-lampig 100 mm). Gehäuse aus Stahlblech, mit 5 mm niedrigem Rand, weiß (ähnlich RAL9016) beschichtet. Lichtlenker mit Federbügeln im Leuchtgehäuse gehalten, beidseitig abklappbar und automatisch mit dem Schutzleiter verbunden. Schutzart IP20. Für Leuchtmittel RIDI-TUBE (separat zu bestellen).

Fassungssystem: Fassung-Sockel-System RIDI-TUBE mit elektrischer und mechanischer Schnittstelle, verpolungssicher. Werkzeugloser Lampenwechsel über Drehrast-Mechanik, entsprechend konventionellen Leuchtstofflampen. Längsseitige Fixierung innerhalb der Fassung durch Hintergreifen auf mechanischer und elektrischer Seite.

Elektrische Ausführungen:

- el. Konv.: Elektronischer Converter für LED, 220-240 Volt, 0/50-60 Hz. Leuchten 1-lampig mit innen liegender Anschlußklemme 3x2,5mm². Leuchten mehrlampig mit innen liegender Linect-Anschlußklemme 5x2,5mm², von innen konventionell oder von außen mit Linect-Zubehör anschließbar.

Betriebsgerät: schaltbar

Montage: Einbau in verschiedene Deckensysteme mit entsprechendem Befestigungsatz (Zubehör) oder Einlegemontage in Deckensysteme mit sichtbaren Tragschienen und eingelegeten Deckenplatten. Für die Einlegemontage ist kein zusätzliches Befestigungszubehör erforderlich.

Empfohlene RIDI-TUBE



R-TUBE-G2 120-840M0350, Art-Nr. 1206592LD, Abdeckung matt

Ausführung: LED-Leuchtmittel RIDI-TUBE, Farbwiedergabe Ra >= 80, Farborttoleranz < 3 Step Mac Adam (initial). LED-Module als Linearplatine ausgebildet. Mid-Power LEDs für gleichmäßige Ausleuchtung und maximale Effizienz. Grundprofil aus stranggepresstem Aluminium für optimales Thermomanagement. Linearplatine kontinuierlich über die gesamte Länge mit Grundprofil verschränkt. Abdeckung aus satiniertem PMMA für effiziente Lichtauskopplung, Fassung aus robustem PC weiß. Betrieb mit einem externen LED-Treiber (in Leuchte verbaut), Konstantstrom, Schutzkleinspannung kleiner 60 Volt (SELV-konform).

	Art-Nr.	Abd.	Lichtstrom [lm]	Lichtfarbe	Leistung [W]	L [mm]
R-TUBE-G2 120-840M0350	1206592LD	matt	3620	840	22	1200
R-TUBE-G2 120-830M0350	1206617LD	matt	3470	830	22	1200
R-TUBE-G2 120-865M0350	1206710LD	matt	3620	865	22	1200
R-TUBE 120-840M0350	0206592LD	matt	3623	840	22	1200
R-TUBE 120-830M0350	0206617LD	matt	3472	830	22	1200
R-TUBE 120-865M0350	0206710LD	matt	3623	865	22	1200

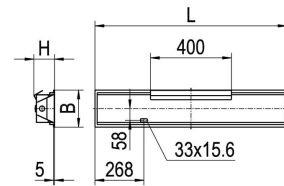
Nachhaltige Leuchte mit austauschbarem LED-Leuchtmittel

Produktbild



Technische Daten / Abmessungen

Maße [mm]	
L	1247
B	183
H	100
BE*	165
LE*	1229
Bestückung max.	1XR-TUBE 25 W
Gewicht [kg]	2,95

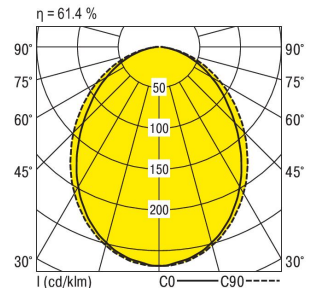


* Deckenausschnitt

Anzahl Betriebsgeräte	1	Anzahl Betriebsg. an LS B 16A	24
Nennlebensdauer-LED	L80B50		
Betriebsdauer [h]	50.000		
Umgebungstemp. tq [°C]	25		

Lichttechnische Daten

Phi_u [%]	100.0
Phi_o [%]	0.0
LITG/DIN	A 40
UTE	0.61D
Leuchtenlichtstrom [lm]	2223
Leuchtenleistung [W]	26
Leuchteneffizienz [lm/W]	85
Farborttoleranz (initial)	< 3 SDCM



Blendungsbewertung nach UGR											
p-Decke		70	70	50	50	30	70	70	50	50	30
p-Wände		50	30	50	30	30	50	30	50	30	30
p-Nutzebene		20	20	20	20	20	20	20	20	20	20
Raumabmessungen		Blickrichtung quer					Blickrichtung parallel				
X	Y										
2H	2H	17.6	18.9	17.8	19.1	19.3	18.4	19.7	18.7	19.9	20.1
	3H	18.7	19.9	19.0	20.1	20.4	19.6	20.8	19.9	21.1	21.3
	4H	19.1	20.2	19.4	20.5	20.7	20.1	21.2	20.4	21.5	21.7
	6H	19.4	20.4	19.7	20.7	21.0	20.4	21.4	20.7	21.7	22.0
	8H	19.4	20.4	19.8	20.7	21.0	20.5	21.5	20.8	21.7	22.0
	12H	19.5	20.4	19.8	20.7	21.0	20.5	21.4	20.8	21.7	22.0
4H	2H	18.2	19.3	18.5	19.5	19.8	18.8	19.9	19.1	20.2	20.4
	3H	19.5	20.4	19.8	20.7	21.0	20.3	21.2	20.6	21.5	21.8
	4H	20.0	20.9	20.4	21.2	21.5	20.9	21.7	21.2	22.0	22.4
	6H	20.3	21.1	20.7	21.5	21.8	21.3	22.0	21.7	22.4	22.7
	8H	20.4	21.1	20.9	21.5	21.9	21.4	22.1	21.8	22.4	22.8
	12H	20.5	21.1	20.9	21.5	21.9	21.4	22.0	21.8	22.4	22.8
8H	4H	20.2	20.9	20.6	21.3	21.7	21.0	21.7	21.4	22.1	22.5
	6H	20.7	21.2	21.2	21.7	22.1	21.5	22.1	22.0	22.5	22.9
	8H	20.8	21.3	21.3	21.8	22.2	21.7	22.2	22.2	22.6	23.1
	12H	20.9	21.4	21.4	21.8	22.3	21.8	22.2	22.3	22.7	23.1
12H	4H	20.2	20.9	20.7	21.3	21.7	21.0	21.6	21.4	22.0	22.4
	6H	20.7	21.2	21.2	21.7	22.1	21.5	22.0	22.0	22.5	22.9
	8H	20.9	21.3	21.4	21.8	22.3	21.7	22.2	22.2	22.6	23.1

Korrigierte Blendindizes für einen Gesamtlichtstrom von 3620 lm