



Spannung,	~220-240V,50-60HZ
Schutzart:	IP 20
Prüfzeichen	

**Produktbeschreibung**

Rahmen OS aus Aluminium-Profilen mit eingelegerter opaler Kunstglasscheibe aus UV-beständigem PMMA, Transmission 82%.

Für Leuchtmittel RIDI-TUBE.

**Hinweis:** IP40 bei Montage in geschlossenen Decken. Schutzart deckenseitig IP20.

**Farbe** weiß

**Ausführung:** LED-Einbauleuchte Einzelleuchte für Deckeneinbau, für Deckenmodul 625. Leuchtenhöhe 95 mm (1-lampig 100 mm). Gehäuse aus Stahlblech, mit 5 mm niedrigem Rand, weiß (ähnlich RAL9016) beschichtet. Lichtlenker mit Federbügel im Leuchtengehäuse gehalten, beidseitig abklappbar und automatisch mit dem Schutzleiter verbunden. Schutzart IP20. Für Leuchtmittel RIDI-TUBE (separat zu bestellen).

**Fassungssystem:** Fassung-Sockel-System RIDI-TUBE mit elektrischer und mechanischer Schnittstelle, verpolungssicher. Werkzeugloser Lampenwechsel über Drehrast-Mechanik, entsprechend konventionellen Leuchtstofflampen. Längsseitige Fixierung innerhalb der Fassung durch Hintergreifen auf mechanischer und elektrischer Seite.

**Elektrische Ausführungen:**

- dim. Konv. DALI: Elektronischer DALI-Konverter für LED, 220-240 Volt, 0/50-60 Hz. Leuchten 1-lampig mit innen liegender Anschlussklemme 3x2,5mm<sup>2</sup>. Leuchten mehrlampig mit innen liegender Linect-Anschlussklemme 5x2,5mm<sup>2</sup>, von innen konventionell oder von außen mit Linect-Zubehör anschließbar.

**Betriebsgerät:** dimmbar DALI

**Montage:** Einbau in verschiedene Deckensysteme mit entsprechendem Befestigungsatz (Zubehör) oder Einlegemontage in Deckensysteme mit sichtbaren Tragschienen und eingelegeten Deckenplatten. Für die Einlegemontage ist kein zusätzliches Befestigungszubehör erforderlich.

**Empfohlene RIDI-TUBE**



**R-TUBE-G2 120-840M0350, Art-Nr. 1206592LD, Abdeckung matt**

**Ausführung:** LED-Leuchtmittel RIDI-TUBE, Farbwiedergabe Ra >= 80, Farborttoleranz < 3 Step Mac Adam (initial). LED-Module als Linearplatine ausgebildet. Mid-Power LEDs für gleichmäßige Ausleuchtung und maximale Effizienz. Grundprofil aus stranggepresstem Aluminium für optimales Thermomanagement. Linearplatine kontinuierlich über die gesamte Länge mit Grundprofil verschränkt. Abdeckung aus satiniertem PMMA für effiziente Lichtauskopplung, Fassung aus robustem PC weiß. Betrieb mit einem externen LED-Treiber (in Leuchte verbaut), Konstantstrom, Schutzkleinspannung kleiner 60 Volt (SELV-konform).

	Art-Nr.	Abd.	Lichtstrom [lm]	Licht-farbe	Leistung [W]	L [mm]
R-TUBE-G2 120-840M0350	1206592LD	matt	3620	840	22	1200
R-TUBE-G2 120-830M0350	1206617LD	matt	3470	830	22	1200
R-TUBE-G2 120-865M0350	1206710LD	matt	3620	865	22	1200
R-TUBE 120-840M0350	0206592LD	matt	3623	840	22	1200
R-TUBE 120-830M0350	0206617LD	matt	3472	830	22	1200
R-TUBE 120-865M0350	0206710LD	matt	3623	865	22	1200

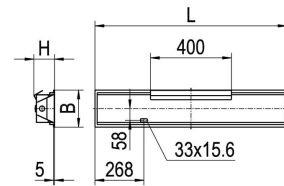
Nachhaltige Leuchte mit austauschbarem LED-Leuchtmittel

**Produktbild**



**Technische Daten / Abmessungen**

Maße [mm]	
L	1247
B	183
H	100
BE*	165
LE*	1229
Bestückung max.	1XR-TUBE 25 W
Gewicht [kg]	2,95

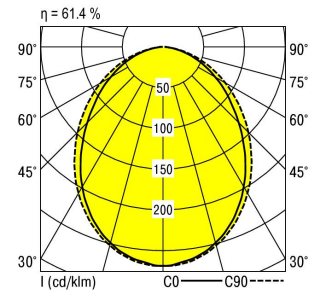


\* Deckenausschnitt

Anzahl Betriebsgeräte	1	Anzahl Betriebsg. an LS B 16A	36
Nennlebensdauer-LED	L80B50		
Betriebsdauer [h]	50.000		
Umgebungstemp. tq [°C]	25		

**Lichttechnische Daten**

Phi_u [%]	100.0
Phi_o [%]	0.0
LITG/DIN	A 40
UTE	0.61D
Leuchtenlichtstrom [lm]	2210
Leuchtenleistung [W]	26
Leuchteneffizienz [lm/W]	85
Farborttoleranz (initial)	< 3 SDCM



Blendungsbewertung nach UGR											
		70	70	50	50	30	70	70	50	50	30
p-Decke		50	30	50	30	30	50	30	50	30	30
p-Wände		20	20	20	20	20	20	20	20	20	20
p-Nutzebene											
Raumabmessungen		Blickrichtung quer					Blickrichtung parallel				
X	Y										
2H	2H	17.2	18.5	17.5	18.7	18.9	18.0	19.3	18.3	19.5	19.7
	3H	18.3	19.5	18.6	19.7	20.0	19.2	20.4	19.5	20.7	20.9
	4H	18.7	19.8	19.1	20.1	20.4	19.7	20.8	20.0	21.1	21.3
	6H	19.0	20.0	19.3	20.3	20.6	20.0	21.0	20.3	21.3	21.6
	8H	19.1	20.1	19.4	20.3	20.6	20.1	21.1	20.4	21.3	21.6
	12H	19.1	20.0	19.4	20.3	20.6	20.1	21.0	20.4	21.3	21.6
4H	2H	17.8	18.9	18.1	19.2	19.4	18.4	19.6	18.8	19.8	20.1
	3H	19.1	20.0	19.5	20.3	20.6	19.9	20.8	20.2	21.1	21.4
	4H	19.6	20.5	20.0	20.8	21.1	20.5	21.3	20.8	21.6	22.0
	6H	20.0	20.7	20.4	21.1	21.4	20.9	21.6	21.3	22.0	22.3
	8H	20.1	20.8	20.5	21.1	21.5	21.0	21.7	21.4	22.0	22.4
	12H	20.1	20.8	20.6	21.1	21.6	21.0	21.7	21.5	22.0	22.5
8H	4H	19.9	20.5	20.3	20.9	21.3	20.6	21.3	21.0	21.7	22.1
	6H	20.3	20.9	20.8	21.3	21.7	21.1	21.7	21.6	22.1	22.5
	8H	20.5	21.0	20.9	21.4	21.9	21.3	21.8	21.8	22.2	22.7
	12H	20.6	21.0	21.1	21.5	21.9	21.4	21.8	21.9	22.3	22.8
12H	4H	19.9	20.5	20.3	20.9	21.3	20.6	21.2	21.0	21.6	22.0
	6H	20.4	20.9	20.8	21.3	21.7	21.1	21.6	21.6	22.1	22.5
	8H	20.5	21.0	21.0	21.4	21.9	21.3	21.8	21.8	22.2	22.7

Korrigierte Blendindizes für einen Gesamtlichtstrom von 3600 lm