



Spannung, ~220-240V,50-60HZ
 Schutzart: IP 20
 Prüfzeichen

Produktbeschreibung

Parabolspiegelraster SM aus hochreflektierendem, seidenmatt eloxiertem Reinstaluminium mit Silberbeschichtung.
 Für Leuchtmittel RIDI-TUBE.

Farbe weiß

Ausführung: LED-Einbauleuchte Einzelleuchte für Deckeneinbau, für Deckenmodul 625. Leuchtenhöhe 60 mm (1-lampig 71 mm). Gehäuse aus Stahlblech, mit 5 mm niedrigem Rand, weiß (ähnlich RAL9016) beschichtet. Lichtlenker mit Federbügeln im Leuchtengehäuse gehalten, beidseitig abklappbar und automatisch mit dem Schutzleiter verbunden. Schutzart IP20. Für Leuchtmittel RIDI-TUBE.

Fassungssystem: Fassung-Sockel-System RIDI-TUBE mit elektrischer und mechanischer Schnittstelle, verpolungssicher. Werkzeugloser Lampenwechsel über Drehrast-Mechanik, entsprechend konventionellen Leuchtstofflampen. Längsseitige Fixierung innerhalb der Fassung durch Hintergreifen auf mechanischer und elektrischer Seite.

Elektrische Ausführungen:

- el. Konv.: Elektronischer Converter für LED, 220-240 Volt, 0/50-60 Hz. Leuchten 1-lampig mit innen liegender Anschlussklemme 3x2,5mm². Leuchten mehrlampig mit innen liegender Linect-Anschlussklemme 5x2,5mm², von innen konventionell oder von außen mit Linect-Zubehör anschließbar.

Betriebsgerät: schaltbar

Montage: Einbau in verschiedene Deckensysteme mit entsprechendem Befestigungsatz (Zubehör) oder Einlegemontage in Deckensysteme mit sichtbaren Tragschienen und eingelegten Deckenplatten. Für die Einlegemontage ist kein zusätzliches Befestigungszubehör erforderlich.

Empfohlene RIDI-TUBE



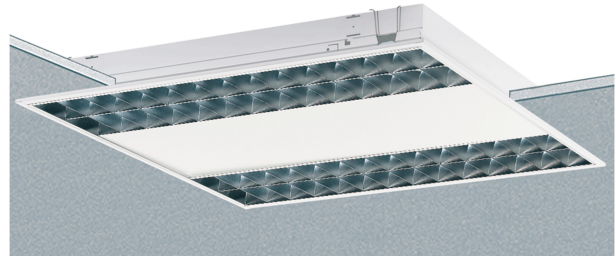
R-TUBE-G2 055-840M0225, Art-Nr. 1205402LD, Abdeckung matt

Ausführung: LED-Leuchtmittel RIDI-TUBE, Farbwiedergabe Ra >= 80, Farborttoleranz < 3 Step Mac Adam (initial). LED-Module als Linearplatine ausgebildet. Mid-Power LEDs für gleichmäßige Ausleuchtung und maximale Effizienz. Grundprofil aus stranggepresstem Aluminium für optimales Thermomanagement. Linearplatine kontinuierlich über die gesamte Länge mit Grundprofil verschränkt. Abdeckung aus satiniertem PMMA für effiziente Lichtauskopplung, Fassung aus robustem PC weiß. Betrieb mit einem externen LED-Treiber (in Leuchte verbaut), Konstantstrom, Schutzkleinspannung kleiner 60 Volt (SELV-konform).

Art-Nr.	Abd.	Lichtstrom [lm]	Lichtfarbe	Leistung [W]	L [mm]
R-TUBE-G2 055-840M0225	1205402LD matt	2060	840	13	549
R-TUBE-G2 055-830M0200	1205405LD matt	1970	830	13	549
R-TUBE-G2 055-865M0225	1206701LD matt	2060	865	13	549
R-TUBE-G2 055-840M0150	1204992LD matt	1310	840	8	549
R-TUBE-G2 055-830M0150	1204997LD matt	1250	830	8	549
R-TUBE-G2 055-865M0150	1206716LD matt	1310	865	8	549
R-TUBE 055-840M0225	0205402LD matt	2056	840	13	549
R-TUBE 055-830M0200	0205405LD matt	1970	830	13	549
R-TUBE 055-865M0225	0206701LD matt	2056	865	13	549
R-TUBE 055-840M0150	0204992LD matt	1308	840	8	549
R-TUBE 055-830M0150	0204997LD matt	1253	830	8	549
R-TUBE 055-865M0150	0206716LD matt	1308	865	8	549

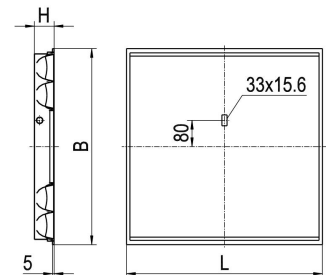
Nachhaltige Leuchte mit austauschbarem LED-Leuchtmittel

Produktbild



Technische Daten / Abmessungen

Maße [mm]	
L	622
B	622
H	60
BE*	604
LE*	604
Bestückung max.	4XR-TUBE 15 W
Gewicht [kg]	4,91

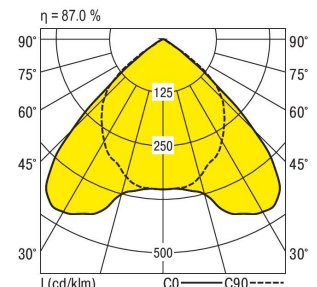


* Deckenausschnitt

Anzahl Betriebsgeräte	1	Anzahl Betriebsg. an LS B 16A	24
Nennlebensdauer-LED	L80B50		
Betriebsdauer [h]	50.000		
Umgebungstemp. tq [°C]	25		

Lichttechnische Daten

Phi_u [%]	100.0
Phi_o [%]	0.0
LITG/DIN	A 50
UTE	0.87C
Leuchtenlichtstrom [lm]	7169
Leuchtenleistung [W]	60
Leuchteneffizienz [lm/W]	119
Farborttoleranz (initial)	< 3 SDCM



Blendungsbewertung nach UGR											
		70	70	50	50	30	70	70	50	50	30
p-Decke		50	30	50	30	30	50	30	50	30	30
p-Wände		20	20	20	20	20	20	20	20	20	20
p-Nutzebene		Blickrichtung quer					Blickrichtung parallel				
Raumabmessungen	X Y	20.4	22.7	20.7	23.0	23.3	19.6	21.9	19.9	22.2	22.5
	2H	20.1	22.4	20.5	22.7	23.0	19.3	21.6	19.6	21.9	22.2
	3H	19.9	22.2	20.3	22.5	22.9	19.1	21.4	19.5	21.7	22.1
	4H	19.8	22.0	20.2	22.3	22.7	18.9	21.2	19.3	21.5	21.9
	6H	19.7	21.9	20.1	22.2	22.6	18.9	21.1	19.3	21.4	21.8
	8H	19.6	21.8	20.0	22.1	22.5	18.8	21.0	19.2	21.3	21.7
	12H	20.0	22.3	20.4	22.6	23.0	19.2	21.5	19.6	21.8	22.2
	2H	19.7	21.9	20.1	22.3	22.7	18.9	21.1	19.3	21.5	21.9
	3H	19.5	21.7	20.0	22.1	22.5	18.7	20.9	19.1	21.3	21.7
	4H	19.3	21.4	19.8	21.9	22.3	18.5	20.6	19.0	21.1	21.5
	6H	19.2	21.3	19.7	21.8	22.2	18.4	20.5	18.9	20.9	21.4
	8H	19.1	21.2	19.6	21.6	22.1	18.3	20.4	18.8	20.8	21.3
	12H	19.2	21.3	19.7	21.8	22.2	18.4	20.5	18.9	20.9	21.4
	2H	19.0	21.1	19.5	21.5	22.1	18.2	20.3	18.7	20.7	21.2
	3H	18.9	21.0	19.5	21.4	22.0	18.1	20.1	18.6	20.6	21.2
	4H	18.8	20.8	19.4	21.3	21.9	18.0	20.0	18.6	20.5	21.1
	6H	19.1	21.2	19.6	21.6	22.1	18.3	20.4	18.8	20.8	21.3
	8H	19.2	21.3	19.7	21.8	22.2	18.4	20.5	18.9	20.9	21.4
	12H	19.0	21.1	19.5	21.5	22.1	18.2	20.3	18.7	20.7	21.2
	2H	18.9	21.0	19.5	21.4	22.0	18.1	20.1	18.6	20.6	21.2
	3H	18.8	20.8	19.4	21.3	21.9	18.0	20.0	18.6	20.5	21.1
	4H	19.1	21.2	19.6	21.6	22.1	18.3	20.4	18.8	20.8	21.3
	6H	19.2	21.3	19.7	21.8	22.2	18.4	20.5	18.9	20.9	21.4
	8H	19.0	21.1	19.5	21.5	22.1	18.2	20.3	18.7	20.7	21.2
	12H	18.9	21.0	19.5	21.4	22.0	18.1	20.1	18.6	20.6	21.2
	2H	18.8	20.8	19.4	21.3	21.9	18.0	20.0	18.6	20.5	21.1
	3H	18.9	21.0	19.5	21.4	22.0	18.1	20.1	18.6	20.6	21.2
	4H	18.8	20.8	19.4	21.3	21.9	18.0	20.0	18.6	20.5	21.1
	6H	18.9	21.0	19.5	21.4	22.0	18.1	20.1	18.6	20.6	21.2
	8H	18.8	20.8	19.4	21.3	21.9	18.0	20.0	18.6	20.5	21.1

Korrigierte Blendindizes für einen Gesamtlichtstrom von 8240 lm