

Dieses Produkt enthält Lichtquellen der Energieeffizienzklasse D

Spannung, ~220-240V,50-60HZ



Schutzart: IP 20
nach DIN EN 60598/VDE 0711

Produktbeschreibung

Wanne, direkt- und leicht indirektstrahlend mit Deckenaufhellung, aus opal satiniertem UV-stabilisiertem Polycarbonat (PC), transluzent, mit mittig eingefasster mikroprismatischer Scheibe aus UV-stabilisiertem Polycarbonat (PC). LEDs im Prismenbereich als Punkte sichtbar.

Ein DALI-Konverter DT8 zum getrennten Ansteuern der Lichtfarben (Warm- oder Kaltweiß) mit einer DALI-Adresse. Steuerung der Farbtemperatur siehe APCON-Artikel bzw. auf Anfrage.

Farbe weiß

Ausführung: LED-Einbauleuchte für Deckenmodul 600 mit RIDI-LED-Modulen. Stabiles Leuchtengehäuse aus Stahlblech, weiß pulverbeschichtet, Farbe ähnlich RAL9016. Wanne ohne Rahmen werkzeuglos im Leuchtengehäuse eingeklipst.

RIDI-LED-Module als Flächenplatine ausgebildet. Mid-Power LEDs für gleichmäßige Ausleuchtung und maximale Effizienz. Gesamtlichtstrom der LED-Module 5200 lm.

LED-Treiber in Leuchtengehäuse eingebaut. Betrieb der LED-Module in Schutzkleinspannung kleiner 60 Volt (SELV-konform).

Schutzart IP40 raumseitig und IP20 deckenseitig.

Farbwiedergabeindex Ra >= 80, Farbtemperatur 3000-6500 Kelvin (830-865)

Elektrische Ausführungen:

- dim. Konv. DALI: Elektronischer DALI-Konverter für LED, 230 Volt, 0/50-60 Hz und innen liegender Anschlussklemme.

Betriebsgerät: dimmbar DALI, DT8

Montage: Einbau in verschiedene Deckensysteme mit entsprechendem Befestigungssatz (Zubehör) oder Einlegemontage in Deckensysteme mit sichtbaren Tragschienen und eingelegten Deckenplatten. Für die Einlegemontage ist kein zusätzliches Befestigungszubehör erforderlich.

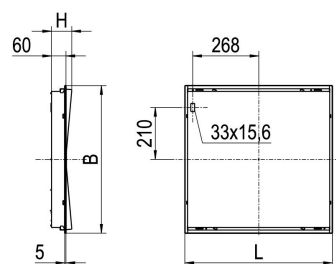
inkl. Leuchtmittel LED-M

Produktbild



Technische Daten / Abmessungen

Maße [mm]	
L	597
B	597
H	84
BE*	579
LE*	589
Gewicht [kg]	6,7



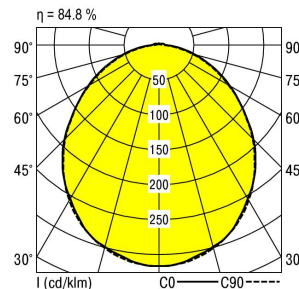
* Deckenausschnitt

Anzahl Betriebsgeräte	1	Anzahl Betriebsg. an LS B 16A	22
		Anzahl Betriebsg. an LS B 10A	13

Nennlebensdauer-LED	L80B50
Betriebsdauer [h]	50.000
Umgebungstemp. tq [°C]	25

Lichttechnische Daten

Phi_u [%]	98.0
Phi_o [%]	2.0
LITG/DIN	A 41
UTE	0.83D 0.02T
Leuchtenlichtstrom [lm]	4410
Leuchtenleistung [W]	32
Leuchteneffizienz [lm/W]	137
Farbortoleranz (initial)	< 3 SDCM
Farbtemperatur [K]	TW (3000-6500)
Farbwiedergabeindex Ra	>= 80



Blendungsbewertung nach UGR											
		70	70	50	50	30	70	70	50	50	30
p-Decke											
p-Wände		50	30	50	30	30	50	30	50	30	30
p-Nutzebene		20	20	20	20	20	20	20	20	20	20
Raumabmessungen	Blickrichtung quer	Blickrichtung parallel									
X	Y										
2H	2H	17.3	18.7	17.4	18.8	18.9	17.2	18.6	17.3	18.7	18.8
	3H	18.6	19.9	18.8	20.0	20.2	18.4	19.7	18.6	19.9	20.0
	4H	19.1	20.4	19.4	20.5	20.7	19.0	20.2	19.2	20.3	20.5
	6H	19.6	20.7	19.8	20.9	21.1	19.3	20.5	19.5	20.6	20.8
	8H	19.7	20.9	20.0	21.1	21.2	19.4	20.5	19.7	20.7	20.9
12H	19.9	20.9	20.1	21.2	21.4	19.5	20.5	19.7	20.8	21.0	
4H	2H	17.8	19.0	18.0	19.2	19.3	17.7	18.9	17.9	19.1	19.2
	3H	19.3	20.3	19.5	20.6	20.8	19.2	20.2	19.4	20.4	20.6
	4H	19.9	20.9	20.2	21.2	21.4	19.8	20.8	20.1	21.0	21.2
	6H	20.5	21.4	20.8	21.7	22.0	20.2	21.1	20.5	21.4	21.7
	8H	20.7	21.6	21.1	21.9	22.2	20.4	21.2	20.7	21.5	21.8
12H	20.9	21.7	21.3	22.0	22.3	20.5	21.3	20.8	21.6	21.9	
8H	4H	20.1	21.0	20.5	21.3	21.6	20.0	20.8	20.3	21.1	21.4
	6H	20.9	21.5	21.2	21.9	22.2	20.6	21.3	21.0	21.6	22.0
	8H	21.2	21.8	21.6	22.2	22.6	20.8	21.4	21.2	21.8	22.2
	12H	21.4	22.0	21.9	22.4	22.8	21.0	21.5	21.4	21.9	22.4
12H	4H	20.1	20.9	20.5	21.2	21.5	20.0	20.7	20.3	21.1	21.4
	6H	20.9	21.5	21.3	21.9	22.3	20.6	21.2	21.0	21.6	22.0
	8H	21.2	21.8	21.7	22.2	22.6	20.9	21.4	21.3	21.8	22.3

Korrigierte Blendindizes für einen Gesamtlichtstrom von 5200 lm