

Dieses Produkt enthält Lichtquellen der Energieeffizienzklasse D

Spannung, ~220-240V,50-60HZ



Schutzart:  
Prüfzeichen

IP 20



**Produktbeschreibung**

Wanne, direkt- und leicht indirektstrahlend mit Deckenaufhellung, aus opal satiniertem UV-stabilisiertem Polycarbonat (PC), transluzent, mit mittig eingefasster mikroprismatischer Scheibe aus UV-stabilisiertem Polycarbonat (PC). LEDs im Prismenbereich als Punkte sichtbar.

Farbe weiß

**Ausführung:** LED-Einbauleuchte für Deckenmodul 600 mit RIDI-LED-Modulen. Stabiles Leuchtgehäuse aus Stahlblech, weiß pulverbeschichtet, Farbe ähnlich RAL9016. Wanne ohne Rahmen werkzeuglos im Leuchtgehäuse eingeklipst. RIDI-LED-Module als Flächenplatine ausgebildet. Mid-Power LEDs für gleichmäßige Ausleuchtung und maximale Effizienz. Gesamtlichtstrom der LED-Module 5200 lm. LED-Treiber in Leuchtgehäuse eingebaut. Betrieb der LED-Module in Schutzkleinspannung kleiner 60 Volt (SELV-konform). Schutzart IP40 raumseitig und IP20 deckenseitig. Farbwiedergabeindex Ra >= 80, Farbtemperatur 4000 Kelvin (840)

**Elektrische Ausführungen:**

- dim. Konv. DALI: Elektronischer DALI-Konverter für LED, 230 Volt, 0/50-60 Hz und innen liegender Anschlussklemme.

**Betriebsgerät:** dimmbar DALI

**Montage:** Einbau in verschiedene Deckensysteme mit entsprechendem Befestigungsatz (Zubehör) oder Einlegemontage in Deckensysteme mit sichtbaren Tragschienen und eingelegten Deckenplatten. Für die Einlegemontage ist kein zusätzliches Befestigungszubehör erforderlich.

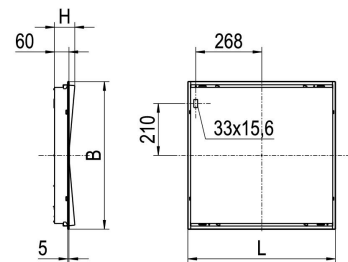
**inkl. Leuchtmittel LED-M**

**Produktbild**



**Technische Daten / Abmessungen**

Maße [mm]	
L	597
B	597
H	84
BE*	579
LE*	589
<b>Gewicht [kg]</b>	
	6,7

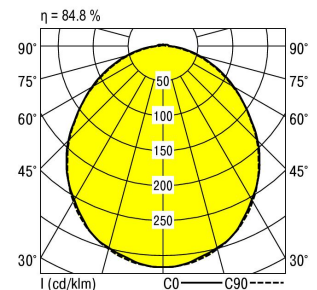


\* Deckenausschnitt

<b>Anzahl Betriebsgeräte</b>	1	<b>Anzahl Betriebsg. an LS B 16A</b>	24
<b>Nennlebensdauer-LED</b>	L80B50		
<b>Betriebsdauer [h]</b>	50.000		
<b>Umgebungstemp. tq [°C]</b>	25		

**Lichttechnische Daten**

<b>Phi_u [%]</b>	98.0
<b>Phi_o [%]</b>	2.0
<b>LITG/DIN</b>	A 41
<b>UTE</b>	0.83D 0.02T
<b>Leuchtenlichtstrom [lm]</b>	4410
<b>Leuchtenleistung [W]</b>	32
<b>Leuchteneffizienz [lm/W]</b>	137
<b>Farbortoleranz (initial)</b>	< 3 SDCM
<b>Farbtemperatur [K]</b>	4000
<b>Farbwiedergabeindex Ra</b>	>= 80



Blendungsbewertung nach UGR												
		70	70	50	50	30	70	70	50	50	30	
p-Decke		50	30	50	30	30	50	30	50	30	30	
p-Wände		20	20	20	20	20	20	20	20	20	20	
p-Nutzebene		Blickrichtung quer						Blickrichtung parallel				
Raumabmessungen												
X	Y											
2H	2H	17.3	18.7	17.4	18.8	18.9	17.2	18.6	17.3	18.7	18.8	
	3H	18.6	19.9	18.8	20.0	20.2	18.4	19.7	18.6	19.9	20.0	
	4H	19.1	20.4	19.4	20.5	20.7	19.0	20.2	19.2	20.3	20.5	
	6H	19.6	20.7	19.8	20.9	21.1	19.3	20.5	19.5	20.6	20.8	
	8H	19.7	20.9	20.0	21.1	21.2	19.4	20.5	19.7	20.7	20.9	
12H	19.9	20.9	20.1	21.2	21.4	19.5	20.5	19.7	20.8	21.0		
4H	2H	17.8	19.0	18.0	19.2	19.3	17.7	18.9	17.9	19.1	19.2	
	3H	19.3	20.3	19.5	20.6	20.8	19.2	20.2	19.4	20.4	20.6	
	4H	19.9	20.9	20.2	21.2	21.4	19.8	20.8	20.1	21.0	21.2	
	6H	20.5	21.4	20.8	21.7	22.0	20.2	21.1	20.5	21.4	21.7	
	8H	20.7	21.6	21.1	21.9	22.2	20.4	21.2	20.7	21.5	21.8	
12H	20.9	21.7	21.3	22.0	22.3	20.5	21.3	20.8	21.6	21.9		
8H	4H	20.1	21.0	20.5	21.3	21.6	20.0	20.8	20.3	21.1	21.4	
	6H	20.9	21.5	21.2	21.9	22.2	20.6	21.3	21.0	21.6	22.0	
	8H	21.2	21.8	21.6	22.2	22.6	20.8	21.4	21.2	21.8	22.2	
	12H	21.4	22.0	21.9	22.4	22.8	21.0	21.5	21.4	21.9	22.4	
12H	4H	20.1	20.9	20.5	21.2	21.5	20.0	20.7	20.3	21.1	21.4	
	6H	20.9	21.5	21.3	21.9	22.3	20.6	21.2	21.0	21.6	22.0	
	8H	21.2	21.8	21.7	22.2	22.6	20.9	21.4	21.3	21.8	22.3	

Korrigierte Blendindizes für einen Gesamtlichtstrom von 5200 lm