

Dieses Produkt enthält Lichtquellen der Energieeffizienzklasse D

Spannung, ~220-240V,50-60HZ



Schutzart:
Prüfzeichen

IP 20



Produktbeschreibung

Wanne, direkt- und leicht indirektstrahlend mit Deckenaufhellung, komplett aus opal satiniertem UV-stabilisiertem Polycarbonat (PC), transluzent.

Farbe weiß

Ausführung: LED-Einbauleuchte für Deckenmodul 600 mit RIDI-LED-Modulen. Stabiles Leuchtgehäuse aus Stahlblech, weiß pulverbeschichtet, Farbe ähnlich RAL9016. Wanne ohne Rahmen werkzeuglos im Leuchtgehäuse eingeklippt. RIDI-LED-Module als Flächenplatine ausgebildet. Mid-Power LEDs für gleichmäßige Ausleuchtung und maximale Effizienz. Gesamtlichtstrom der LED-Module 5200 lm. LED-Treiber in Leuchtgehäuse eingebaut. Betrieb der LED-Module in Schutzkleinspannung kleiner 60 Volt (SELV-konform). Schutzart IP40 raumseitig und IP20 deckenseitig.

Farbwiedergabeindex Ra >= 80, Farbtemperatur 4000 Kelvin (840)

Elektrische Ausführungen:

- dim. Konv. DALI: Elektronischer DALI-Konverter für LED, 230 Volt, 0/50-60 Hz und innen liegender Anschlussklemme.

Betriebsgerät: dimmbar DALI

Montage: Einbau in verschiedene Deckensysteme mit entsprechendem Befestigungsatz (Zubehör) oder Einlegemontage in Deckensysteme mit sichtbaren Tragschienen und eingelegten Deckenplatten. Für die Einlegemontage ist kein zusätzliches Befestigungszubehör erforderlich.

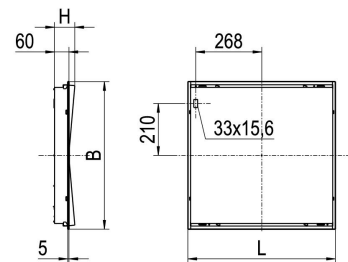
inkl. Leuchtmittel LED-M

Produktbild



Technische Daten / Abmessungen

Maße [mm]	
L	597
B	597
H	84
BE*	579
LE*	589
Gewicht [kg]	6,7

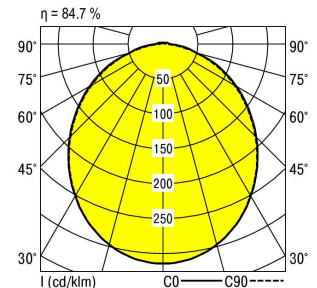


* Deckenausschnitt

Anzahl Betriebsgeräte	1	Anzahl Betriebsg. an LS B 16A	24
Nennlebensdauer-LED	L80B50		
Betriebsdauer [h]	50.000		
Umgebungstemp. tq [°C]	25		

Lichttechnische Daten

Phi_u [%]	98.0
Phi_o [%]	2.0
LITG/DIN	A 41
UTE	0.83D 0.02T
Leuchtenlichtstrom [lm]	4404
Leuchtenleistung [W]	32
Leuchteneffizienz [lm/W]	137
Farbortoleranz (initial)	< 3 SDCM
Farbtemperatur [K]	4000
Farbwiedergabeindex Ra	>= 80



Blendungsbewertung nach UGR											
p-Decke		70	70	50	50	30	70	70	50	50	30
p-Wände		50	30	50	30	30	50	30	50	30	30
p-Nutzebene		20	20	20	20	20	20	20	20	20	20
Raumabmessungen		Blickrichtung quer					Blickrichtung parallel				
X	Y										
2H	2H	17.4	18.8	17.5	18.9	19.0	17.3	18.7	17.4	18.8	18.9
	3H	18.7	20.1	18.9	20.2	20.3	18.6	19.9	18.8	20.0	20.2
	4H	19.3	20.5	19.5	20.7	20.8	19.1	20.3	19.3	20.5	20.7
	6H	19.7	20.8	19.9	21.0	21.2	19.4	20.6	19.7	20.8	20.9
	8H	19.8	21.0	20.1	21.2	21.4	19.5	20.6	19.8	20.8	21.0
	12H	20.0	21.0	20.2	21.3	21.5	19.6	20.6	19.8	20.8	21.1
4H	2H	17.9	19.1	18.1	19.3	19.5	17.8	19.1	18.1	19.2	19.4
	3H	19.5	20.5	19.7	20.7	20.9	19.3	20.4	19.6	20.6	20.8
	4H	20.1	21.1	20.4	21.3	21.6	19.9	20.9	20.2	21.2	21.4
	6H	20.6	21.5	20.9	21.8	22.1	20.4	21.3	20.7	21.5	21.8
	8H	20.8	21.7	21.2	22.0	22.3	20.5	21.3	20.8	21.6	21.9
	12H	21.0	21.8	21.4	22.1	22.4	20.6	21.3	20.9	21.7	22.0
8H	4H	20.3	21.1	20.6	21.4	21.7	20.1	21.0	20.5	21.3	21.6
	6H	21.0	21.7	21.3	22.0	22.4	20.7	21.4	21.1	21.7	22.1
	8H	21.3	21.9	21.7	22.3	22.7	20.9	21.5	21.3	21.9	22.3
	12H	21.5	22.1	21.9	22.5	22.9	21.0	21.6	21.5	22.0	22.4
12H	4H	20.3	21.0	20.6	21.4	21.7	20.1	20.9	20.5	21.2	21.5
	6H	21.0	21.6	21.4	22.0	22.4	20.7	21.4	21.1	21.7	22.1
	8H	21.3	21.9	21.7	22.3	22.7	21.0	21.5	21.4	21.9	22.4

Korrigierte Blendindizes für einen Gesamtlichtstrom von 5200 lm