

Dieses Produkt enthält Lichtquellen der Energieeffizienzklasse E



Spannung, ~230-240V,50-60HZ
 Schutzart: IP 40
 nach DIN EN 60598/VDE 0711

Produktbeschreibung

Durchmesser 235 mm. Reflektor matt, aus stückeloxiertem Reinaluminium, breitstrahlend.

Farbe weiß

Ausführung: Anbaudownlight Durchmesser 235 mm für Decken- und Pendelmontage, mit RIDI-LED-Modul. Gehäusezylinder und Geräteträgerplatte aus Stahlblech. Unterer Gehäuseering aus Metalldruckguss mit integrierter Haltevorrichtung zur werkzeuglosen Aufnahme des Dekorings, bzw. Zubehörs. Gehäuse weiß (ähnlich RAL9016) pulverbeschichtet. Dekorring aus Polycarbonat (PC), weiß, mit Bajonettverschluss. Schutzart IP 40.

Bestückt mit RIDI-LED-Modul, 2000, 3000 und 4000 Lumen mit Passiv-Kühlkörper. Funktionsmodul aus weißem Polycarbonat, zur Aufnahme des Reflektors über Bajonettverschluss. Diffusor aus transparentem, innen satiniertem Polycarbonat zum Schutz der LEDs, in Funktionsmodul eingeklipst (Diffusor opal auf Anfrage lieferbar).

Farbwiedergabeindex Ra >= 80, Farbtemperatur 3000 Kelvin (830)

Elektrische Ausführungen:

- dim. Konv. DALI: Elektronischer DALI-Konverter für LED, 220-240 Volt, 0/50-60 Hz und innen liegender Anschlussklemme 5x2,5mm².

Betriebsgerät: dimmbar DALI

Montage: Die Leuchte ist für die Einzelmontage an der Decke oder mit Zubehör zum Abpendeln vorgesehen. Schraubenmaterial und dergleichen ist bauseits zu beschaffen.

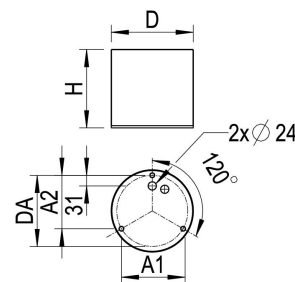
inkl. Leuchtmittel LED-M

Produktbild



Technische Daten / Abmessungen

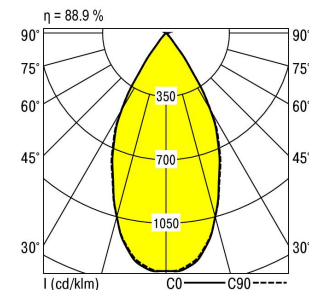
Maße [mm]	
H	228
D	235
D2	235
DA	206
A1	178
A2	155
Gewicht [kg]	
	3,56



Nennlebensdauer-LED	L80B50
Betriebsdauer [h]	50.000
Umgebungstemp. tq [°C]	25

Lichttechnische Daten

Phi_u [%]	100.0
Phi_o [%]	0.0
LIT6/DIN	A 70
UTE	0.89A
Leuchtenlichtstrom [lm]	2934
Leuchtenleistung [W]	23
Leuchteneffizienz [lm/W]	127
Farbortoleranz (initial)	< 3 SDCM
Farbtemperatur [K]	3000
Farbwiedergabeindex Ra	>= 80



Blendungsbewertung nach UGR											
		70	70	50	50	30	70	70	50	50	30
p-Decke		50	30	50	30	30	50	30	50	30	30
p-Wände		20	20	20	20	20	20	20	20	20	20
p-Nutzebene											
Raumabmessungen		Blickrichtung quer					Blickrichtung parallel				
X	Y										
2H	2H	15.1	15.8	15.3	16.0	16.1	15.1	15.8	15.4	16.0	16.2
	3H	15.0	15.6	15.2	15.8	16.0	15.0	15.6	15.3	15.8	16.0
	4H	14.9	15.4	15.2	15.7	15.9	15.0	15.5	15.2	15.7	15.9
	6H	14.8	15.3	15.1	15.6	15.8	14.9	15.4	15.2	15.6	15.9
	8H	14.8	15.3	15.1	15.5	15.8	14.8	15.3	15.2	15.6	15.8
12H	14.8	15.2	15.1	15.5	15.8	14.8	15.3	15.1	15.5	15.8	
4H	2H	14.9	15.4	15.2	15.7	15.9	15.0	15.5	15.2	15.7	15.9
	3H	14.8	15.2	15.1	15.5	15.8	14.8	15.3	15.1	15.5	15.8
	4H	14.7	15.1	15.0	15.4	15.7	14.7	15.1	15.1	15.4	15.7
	6H	14.6	14.9	15.0	15.3	15.6	14.6	15.0	15.0	15.3	15.7
	8H	14.5	14.8	14.9	15.2	15.6	14.6	14.9	15.0	15.3	15.6
12H	14.5	14.8	14.9	15.1	15.5	14.5	14.8	15.0	15.2	15.6	
8H	4H	14.5	14.8	14.9	15.2	15.6	14.6	14.9	15.0	15.3	15.6
	6H	14.4	14.7	14.9	15.1	15.5	14.5	14.7	14.9	15.1	15.6
	8H	14.4	14.6	14.8	15.0	15.5	14.4	14.6	14.9	15.1	15.5
	12H	14.3	14.5	14.8	15.0	15.4	14.4	14.6	14.8	15.0	15.5
12H	4H	14.5	14.8	14.9	15.1	15.5	14.5	14.8	14.9	15.2	15.6
	6H	14.4	14.6	14.8	15.0	15.5	14.4	14.6	14.9	15.1	15.5
	8H	14.3	14.5	14.8	15.0	15.4	14.4	14.6	14.8	15.0	15.5

Korrigierte Blendindizes für einen Gesamtlichtstrom von 3300 lm