

Dieses Produkt enthält Lichtquellen der Energieeffizienzklasse D

Spannung, ~230-240V,50-60HZ



Schutzart: IP 40
nach DIN EN 60598/VDE 0711

Produktbeschreibung

Kantenlänge 195 mm. Reflektor aus reflexionsverstärktem, matt eloxiertem Reinstaluminium mit Silberbeschichtung, breitstrahlend.

Farbe weiß

Ausführung: Anbaudownlight quadratisch mit Kantenlänge 195 mm für Decken- und Pendelmontage, mit RIDI-LED-Modul. Leuchtenkörper aus Stahlblech, pulverbeschichtet weiß (ähnlich RAL9016). Stabiler Gehäuserahmen aus verzinktem Stahlblech mit integrierter Halterung zur werkzeuglosen Montage von Zubehör (Dekorrahmen und -vorsätze, separat zu bestellen). Schutzart IP 40. Bestückt mit RIDI-LED-Modul, 1100 und 2000 Lumen mit Passiv-Kühlkörper. Funktionsmodul aus weißem Polycarbonat, zur Aufnahme des Reflektors über Bajonettverschluss. Diffusor aus transparentem, innen satiniertem Polycarbonat zum Schutz der LEDs, in Funktionsmodul eingeclipst (Diffusor opal auf Anfrage lieferbar).

Farbwiedergabeindex Ra >= 80, Farbtemperatur 4000 Kelvin (840)

Elektrische Ausführungen:

- el. Konv.: Elektronischer Converter für LED, 220-240 Volt, 0/50-60 Hz und innen liegender Anschlussklemme 3x2,5mm².

Betriebsgerät: schaltbar

Montage: Direkte Deckenmontage oder mit Zubehör zum Abhängen an Seilpendel.

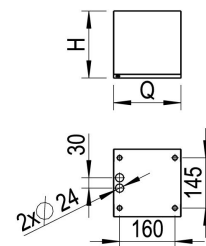
inkl. Leuchtmittel LED-M

Produktbild



Technische Daten / Abmessungen

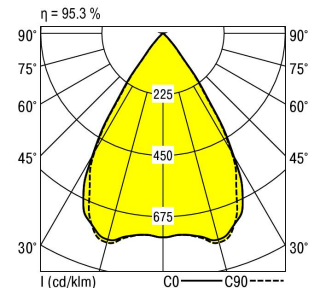
Maße [mm]	
H	194
A1	160
A2	145
Q	195
Gewicht [kg]	
	2,46



Nennlebensdauer-LED	L80B50
Betriebsdauer [h]	50.000
Umgebungstemp. tq [°C]	25

Lichttechnische Daten

Phi_u [%]	100.0
Phi_o [%]	0.0
LIT6/DIN	A 70
UTE	0.95A
Leuchtenlichtstrom [lm]	2001
Leuchtenleistung [W]	16
Leuchteneffizienz [lm/W]	125
Farbortoleranz (initial)	< 3 SDCM
Farbtemperatur [K]	4000
Farbwiedergabeindex Ra	>= 80



Blendungsbewertung nach UGR												
		70	70	50	50	30	70	70	50	50	30	
p-Decke		50	30	50	30	30	50	30	50	30	30	
p-Wände		20	20	20	20	20	20	20	20	20	20	
p-Nutzebene		Blickrichtung quer					Blickrichtung parallel					
Raumabmessungen	X	Y										
2H	2H	15.9	16.7	16.2	16.9	17.1	15.6	16.4	15.8	16.6	16.7	
	3H	15.8	16.5	16.1	16.7	16.9	15.4	16.1	15.7	16.3	16.6	
	4H	15.7	16.4	16.0	16.6	16.8	15.4	16.0	15.6	16.2	16.5	
	6H	15.7	16.2	16.0	16.5	16.8	15.3	15.9	15.6	16.1	16.4	
	8H	15.6	16.2	15.9	16.4	16.7	15.2	15.8	15.6	16.1	16.4	
12H	15.6	16.1	15.9	16.4	16.7	15.2	15.7	15.5	16.0	16.3		
4H	2H	15.7	16.4	16.0	16.6	16.8	15.4	16.0	15.6	16.2	16.5	
	3H	15.6	16.1	15.9	16.4	16.7	15.2	15.7	15.5	16.0	16.3	
	4H	15.5	16.0	15.8	16.3	16.6	15.1	15.6	15.5	15.9	16.2	
	6H	15.4	15.8	15.8	16.2	16.5	15.0	15.4	15.4	15.8	16.2	
	8H	15.4	15.7	15.8	16.1	16.5	15.0	15.4	15.4	15.7	16.1	
12H	15.3	15.6	15.7	16.0	16.4	15.0	15.3	15.4	15.7	16.1		
8H	4H	15.4	15.7	15.8	16.1	16.5	15.0	15.4	15.4	15.7	16.1	
	6H	15.3	15.6	15.7	16.0	16.4	14.9	15.2	15.3	15.6	16.0	
	8H	15.2	15.5	15.7	15.9	16.4	14.8	15.1	15.3	15.5	16.0	
	12H	15.1	15.4	15.6	15.8	16.3	14.8	15.0	15.3	15.5	15.9	
12H	4H	15.3	15.6	15.7	16.0	16.4	15.0	15.3	15.4	15.7	16.1	
	6H	15.2	15.5	15.7	15.9	16.4	14.8	15.1	15.3	15.5	16.0	
	8H	15.1	15.4	15.6	15.8	16.3	14.8	15.0	15.3	15.5	15.9	

Korrigierte Blendindizes für einen Gesamtlichtstrom von 2100 lm