

Dieses Produkt enthält Lichtquellen der Energieeffizienzklasse D

Spannung, ~230-240V,50-60HZ



Schutzart: IP 40  
nach DIN EN 60598/VDE 0711

**Produktbeschreibung**

Kantenlänge 195 mm. Reflektor aus reflexionsverstärktem, matt eloxiertem Reinstaluminium mit Silberbeschichtung, breitstrahlend.

**Farbe** weiß

**Ausführung:** Anbaudownlight quadratisch mit Kantenlänge 195 mm für Decken- und Pendelmontage, mit RIDI-LED-Modul. Leuchtenkörper aus Stahlblech, pulverbeschichtet weiß (ähnlich RAL9016). Stabiler Gehäuserahmen aus verzinktem Stahlblech mit integrierter Halterung zur werkzeuglosen Montage von Zubehör (Dekorrahmen und -vorsätze, separat zu bestellen). Schutzart IP 40. Bestückt mit RIDI-LED-Modul, 1100 und 2000 Lumen mit Passiv-Kühlkörper. Funktionsmodul aus weißem Polycarbonat, zur Aufnahme des Reflektors über Bajonettverschluss. Diffusor aus transparentem, innen satiniertem Polycarbonat zum Schutz der LEDs, in Funktionsmodul eingeclipst (Diffusor opal auf Anfrage lieferbar).

Farbwiedergabeindex Ra >= 80, Farbtemperatur 4000 Kelvin (840)

**Elektrische Ausführungen:**

- dim. Konv. DALI: Elektronischer DALI-Konverter für LED, 220-240 Volt, 0/50-60 Hz und innen liegender Anschlussklemme 5x2,5mm<sup>2</sup>.

**Betriebsgerät:** dimmbar DALI

**Montage:** Direkte Deckenmontage oder mit Zubehör zum Abhängen an Seilpendel.

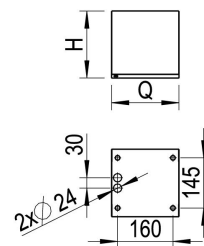
**inkl. Leuchtmittel LED-M**

**Produktbild**



**Technische Daten / Abmessungen**

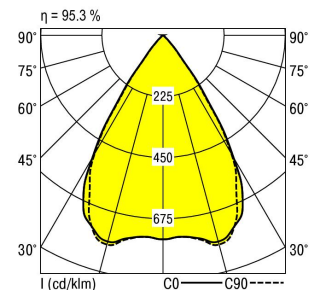
Maße [mm]	
H	194
A1	160
A2	145
Q	195
Gewicht [kg]	
	2,46



Nennlebensdauer-LED	L80B50
Betriebsdauer [h]	50.000
Umgebungstemp. tq [°C]	25

**Lichttechnische Daten**

Phi_u [%]	100.0
Phi_o [%]	0.0
LIT6/DIN	A 70
UTE	0.95A
Leuchtenlichtstrom [lm]	2001
Leuchtenleistung [W]	16
Leuchteneffizienz [lm/W]	125
Farbortoleranz (initial)	< 3 SDCM
Farbtemperatur [K]	4000
Farbwiedergabeindex Ra	>= 80



Blendungsbewertung nach UGR											
p-Decke		70	70	50	50	30	70	70	50	50	30
p-Wände		50	30	50	30	30	50	30	50	30	30
p-Nutzebene		20	20	20	20	20	20	20	20	20	20
Raumabmessungen		Blickrichtung quer					Blickrichtung parallel				
X	Y										
2H	2H	15.9	16.7	16.2	16.9	17.1	15.6	16.4	15.8	16.6	16.7
	3H	15.8	16.5	16.1	16.7	16.9	15.4	16.1	15.7	16.3	16.6
	4H	15.7	16.4	16.0	16.6	16.8	15.4	16.0	15.6	16.2	16.5
	6H	15.7	16.2	16.0	16.5	16.8	15.3	15.9	15.6	16.1	16.4
	8H	15.6	16.2	15.9	16.4	16.7	15.2	15.8	15.6	16.1	16.4
12H	15.6	16.1	15.9	16.4	16.7	15.2	15.7	15.5	16.0	16.3	
4H	2H	15.7	16.4	16.0	16.6	16.8	15.4	16.0	15.6	16.2	16.5
	3H	15.6	16.1	15.9	16.4	16.7	15.2	15.7	15.5	16.0	16.3
	4H	15.5	16.0	15.8	16.3	16.6	15.1	15.6	15.5	15.9	16.2
	6H	15.4	15.8	15.8	16.2	16.5	15.0	15.4	15.4	15.8	16.2
	8H	15.4	15.7	15.8	16.1	16.5	15.0	15.4	15.4	15.7	16.1
12H	15.3	15.6	15.7	16.0	16.4	15.0	15.3	15.4	15.7	16.1	
8H	4H	15.4	15.7	15.8	16.1	16.5	15.0	15.4	15.4	15.7	16.1
	6H	15.3	15.6	15.7	16.0	16.4	14.9	15.2	15.3	15.6	16.0
	8H	15.2	15.5	15.7	15.9	16.4	14.8	15.1	15.3	15.5	16.0
	12H	15.1	15.4	15.6	15.8	16.3	14.8	15.0	15.3	15.5	15.9
12H	4H	15.3	15.6	15.7	16.0	16.4	15.0	15.3	15.4	15.7	16.1
	6H	15.2	15.5	15.7	15.9	16.4	14.8	15.1	15.3	15.5	16.0
	8H	15.1	15.4	15.6	15.8	16.3	14.8	15.0	15.3	15.5	15.9

Korrigierte Blendindizes für einen Gesamtlichtstrom von 2100 lm