



Spannung, ~220-240V,50-60HZ  
 Schutzart: IP 20  
 Prüfzeichen

**Produktbeschreibung**

Parabolisch geformter Aluminiumreflektor (Wandfluter) aus reflexionsverstärktem, matt eloxiertem Reinaluminium mit Silberbeschichtung. Für Leuchtmittel RIDI-TUBE.

**Farbe** weiß

**Ausführung:** Wandfluter als Einzelleuchte für Deckenanbau- oder Pendelmontage, direkt strahlend, Gehäuse aus Stahlblech, weiß (ähnlich RAL9016) pulverbeschichtet. Für Leuchtmittel RIDI-TUBE (separat zu bestellen).

**Fassungssystem:** Fassung-Sockel-System RIDI-TUBE mit elektrischer und mechanischer Schnittstelle, verpolungssicher. Werkzeugloser Lampenwechsel über Drehrast-Mechanik, entsprechend konventionellen Leuchtstofflampen. Längsseitige Fixierung innerhalb der Fassung durch Hintergreifen auf mechanischer und elektrischer Seite.

**Elektrische Ausführungen:**

- el. Konv.: Elektronischer Konverter für LED, 220-240 Volt, 0/50-60 Hz und innen liegender Anschlussklemme.

**Betriebsgerät:** schaltbar

**Montage:** Deckenmontage mit beiliegendem Zubehör. Empfohlener Wandabstand: 1/3 der Raumhöhe.

**Empfohlene RIDI-TUBE**

R-TUBE-G2 145-830M0450, Art-Nr. 1206603LD, Abdeckung matt



**Ausführung:** LED-Leuchtmittel RIDI-TUBE, Farbwiedergabe Ra >= 80, Farborttoleranz < 3 Step Mac Adam (initial). LED-Module als Linearplatine ausgebildet. Mid-Power LEDs für gleichmäßige Ausleuchtung und maximale Effizienz. Grundprofil aus stranggepresstem Aluminium für optimales Thermomanagement. Linearplatine kontinuierlich über die gesamte Länge mit Grundprofil verschränkt. Abdeckung aus satiniertem PMMA für effiziente Lichtauskopplung, Fassung aus robustem PC weiß. Betrieb mit einem externen LED-Treiber (in Leuchte verbaut), Konstantstrom, Schutzkleinspannung kleiner 60 Volt (SELV-konform).

	Art-Nr.	Abd.	Lichtstrom [lm]	Licht- farbe	Leistung [W]	L [mm]
R-TUBE-G2 145-830M0450	1206603LD	matt	4370	830	27	1449
R-TUBE-G2 145-840M0450	1206598LD	matt	4560	840	27	1449
R-TUBE-G2 145-865M0450	1206782LD	matt	4560	865	27	1449
R-TUBE-G2 145-830M0350	1206579LD	matt	3485	830	22	1449
R-TUBE-G2 145-840M0350	1204993LD	matt	3640	840	22	1449
R-TUBE-G2 145-865M0350	1206725LD	matt	3640	865	22	1449
R-TUBE 145-830M0550	0206988LD	matt	5404	830	34	1449
R-TUBE 145-840M0550	0206991LD	matt	5639	840	34	1449
R-TUBE 145-865M0550	0206994LD	matt	5639	865	34	1449
R-TUBE 145-830M0650	0206997LD	matt	6481	830	41	1449
R-TUBE 145-840M0700	0206173LD	matt	6763	840	41	1449
R-TUBE 145-865M0700	0206176LD	matt	6763	865	41	1449
R-TUBE 145-830M0450	0206603LD	matt	4371	830	27	1449
R-TUBE 145-840M0450	0206598LD	matt	4560	840	27	1449
R-TUBE 145-865M0450	0206782LD	matt	4560	865	27	1449
R-TUBE 145-830M0350	0206579LD	matt	3485	830	22	1449
R-TUBE 145-840M0350	0204993LD	matt	3637	840	22	1449
R-TUBE 145-865M0350	0206725LD	matt	3637	865	22	1449

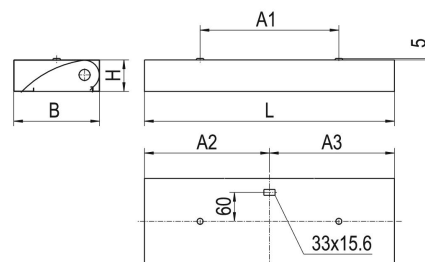
Nachhaltige Leuchte mit austauschbarem LED-Leuchtmittel

**Produktbild**



**Technische Daten / Abmessungen**

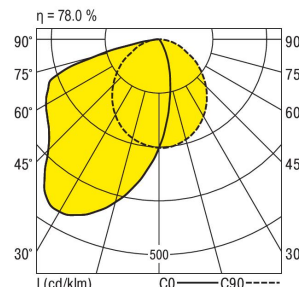
Maße [mm]	
L	1500
B	193
H	72
A1	1250
Bestückung max.	1XR-TUBE 45 W
Gewicht [kg]	5



Anzahl Betriebsgeräte	1	Anzahl Betriebsg. an LS B 16A	23
Nennlebensdauer-LED	L80B50		
Betriebsdauer [h]	50.000		
Umgebungstemp. tq [°C]	25		

**Lichttechnische Daten**

Phi_u [%]	100.0
Phi_o [%]	0.0
LITG/DIN	A 30
UTE	0.78E
Leuchtenlichtstrom [lm]	3557
Leuchtenleistung [W]	32
Leuchteneffizienz [lm/W]	111
Farborttoleranz (initial)	< 3 SDCM



Blendbewertung nach UGR		70	70	50	50	30	70	70	50	50	30
p-Decke		50	30	50	30	30	50	30	50	30	30
p-Wände		20	20	20	20	20	20	20	20	20	20
p-Nutzebene											
Raumabmessungen		Blickrichtung quer					Blickrichtung parallel				
X	Y										
2H	2H	26.6	28.1	26.9	28.3	28.5	23.4	24.9	23.7	25.1	25.3
	3H	29.4	30.7	29.7	31.0	31.2	24.7	26.1	25.0	26.3	26.6
	4H	30.5	31.8	30.8	32.0	32.3	25.1	26.4	25.4	26.6	26.9
	6H	30.8	31.9	31.1	32.2	32.5	25.4	26.6	25.7	26.8	27.1
	8H	30.7	31.9	31.1	32.2	32.5	25.5	26.6	25.8	26.9	27.2
	12H	30.7	31.8	31.1	32.1	32.4	25.5	26.6	25.8	26.9	27.2
4H	2H	27.1	28.4	27.4	28.6	28.9	24.7	26.0	25.1	26.3	26.5
	3H	30.2	31.3	30.6	31.6	31.9	26.3	27.4	26.7	27.7	28.0
	4H	31.6	32.6	32.0	32.9	33.2	26.9	27.9	27.3	28.2	28.6
	6H	31.9	32.8	32.3	33.2	33.5	27.4	28.3	27.8	28.6	29.0
	8H	31.9	32.7	32.3	33.1	33.5	27.5	28.4	28.0	28.7	29.1
	12H	31.9	32.6	32.3	33.0	33.4	27.6	28.4	28.1	28.8	29.2
8H	4H	31.8	32.7	32.3	33.0	33.4	28.2	29.0	28.6	29.4	29.8
	6H	32.3	33.0	32.8	33.4	33.8	29.1	29.7	29.5	30.1	30.6
	8H	32.3	32.9	32.8	33.4	33.8	29.4	30.0	29.8	30.4	30.8
	12H	32.3	32.8	32.8	33.3	33.8	29.6	30.1	30.1	30.6	31.1
12H	4H	31.9	32.6	32.3	33.0	33.4	28.4	29.1	28.8	29.5	29.9
	6H	32.4	33.0	32.9	33.4	33.9	29.3	29.9	29.8	30.3	30.8
	8H	32.4	32.9	32.9	33.4	33.9	29.7	30.2	30.2	30.7	31.2

Korrigierte Blendindizes für einen Gesamtlichtstrom von 4560 lm