



Spannung,	~220-240V,50-60HZ
Schutzart:	IP 20
Prüfzeichen	

Produktbeschreibung

Parabolisch geformter Aluminiumreflektor (Wandfluter) aus reflexionsverstärktem, matt eloxiertem Reinaluminium mit Silberbeschichtung. Für Leuchtmittel RIDI-TUBE.

Farbe weiß

Ausführung: Wandfluter als Einzelleuchte für Deckenanbau- oder Pendelmontage, direkt strahlend, Gehäuse aus Stahlblech, weiß (ähnlich RAL9016) pulverbeschichtet. Für Leuchtmittel RIDI-TUBE (separat zu bestellen).

Fassungssystem: Fassung-Sockel-System RIDI-TUBE mit elektrischer und mechanischer Schnittstelle, verpolungssicher. Werkzeugloser Lampenwechsel über Drehrast-Mechanik, entsprechend konventionellen Leuchtstofflampen. Längsseitige Fixierung innerhalb der Fassung durch Hintergreifen auf mechanischer und elektrischer Seite.

Elektrische Ausführungen:

- el. Konv.: Elektronischer Konverter für LED, 220-240 Volt, 0/50-60 Hz und innen liegender Anschlussklemme.

Betriebsgerät: schaltbar

Montage: Deckenmontage mit beiliegendem Zubehör. Empfohlener Wandabstand: 1/3 der Raumhöhe.

Empfohlene RIDI-TUBE

R-TUBE 115-840M0500, Art-Nr. 0206601LD, Abdeckung matt



Ausführung: LED-Leuchtmittel RIDI-TUBE, Farbwiedergabe Ra >= 80, Farborttoleranz < 3 Step Mac Adam (initial). LED-Module als Linearplatine ausgebildet. Mid-Power LEDs für gleichmäßige Ausleuchtung und maximale Effizienz. Grundprofil aus stranggepresstem Aluminium für optimales Thermomanagement. Linearplatine kontinuierlich über die gesamte Länge mit Grundprofil verschränkt. Abdeckung aus satiniertem PMMA für effiziente Lichtauskopplung, Fassung aus robustem PC weiß. Betrieb mit einem externen LED-Treiber (in Leuchte verbaut), Konstantstrom, Schutzkleinspannung kleiner 60 Volt (SELV-konform).

	Art-Nr.	Abd.	Lichtstrom [lm]	Lichtfarbe	Leistung [W]	L [mm]
R-TUBE 115-840M0500	0206601LD	matt	4775	840	29	1149
R-TUBE 115-830M0450	0206620LD	matt	4575	830	29	1149
R-TUBE 115-865M0500	0206707LD	matt	4775	865	29	1149
R-TUBE-G2 115-830M0300	1206575LD	matt	2890	830	18	1149
R-TUBE-G2 115-840M0300	1206576LD	matt	3020	840	18	1149
R-TUBE-G2 115-865M0300	1206722LD	matt	3020	865	18	1149
R-TUBE 115-830M0300	0206575LD	matt	2893	830	18	1149
R-TUBE 115-840M0300	0206576LD	matt	3019	840	18	1149
R-TUBE 115-865M0300	0206722LD	matt	3019	865	18	1149

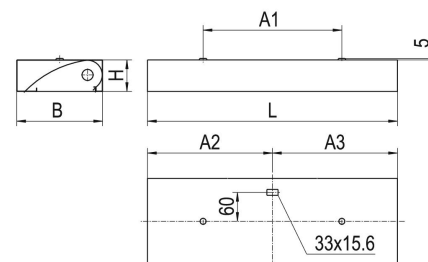
Nachhaltige Leuchte mit austauschbarem LED-Leuchtmittel

Produktbild



Technische Daten / Abmessungen

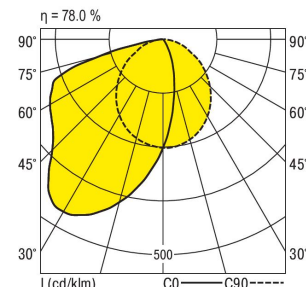
Maße [mm]	
L	1200
B	193
H	72
A1	950
Bestückung max.	1XR-TUBE 30 W
Gewicht [kg]	4,2



Anzahl Betriebsgeräte	1	Anzahl Betriebsg. an LS B 16A	24
Nennlebensdauer-LED	L80B50		
Betriebsdauer [h]	50.000		
Umgebungstemp. tq [°C]	25		

Lichttechnische Daten

Phi_u [%]	100.0
Phi_o [%]	0.0
LITG/DIN	A 30
UTE	0.78E
Leuchtenlichtstrom [lm]	3728
Leuchtenleistung [W]	34
Leuchteneffizienz [lm/W]	109
Farborttoleranz (initial)	< 3 SDCM



Blendungsbewertung nach UGR		70	70	50	50	30	70	70	50	50	30
p-Decke		70	70	50	50	30	70	70	50	50	30
p-Wände		50	30	50	30	30	50	30	50	30	30
p-Nutzebene		20	20	20	20	20	20	20	20	20	20
Raumabmessungen		Blickrichtung quer					Blickrichtung parallel				
X	Y										
2H	2H	27.6	29.0	27.8	29.3	29.5	24.4	25.9	24.7	26.1	26.3
	3H	30.3	31.7	30.6	31.9	32.2	25.6	27.0	26.0	27.2	27.5
	4H	31.5	32.7	31.8	33.0	33.3	26.1	27.3	26.4	27.6	27.9
	6H	31.7	32.9	32.1	33.2	33.5	26.3	27.5	26.7	27.8	28.1
	8H	31.7	32.8	32.0	33.1	33.4	26.4	27.5	26.8	27.8	28.1
	12H	31.7	32.7	32.0	33.0	33.3	26.4	27.5	26.8	27.8	28.1
4H	2H	28.1	29.3	28.4	29.6	29.9	25.7	27.0	26.0	27.2	27.5
	3H	31.2	32.2	31.5	32.5	32.9	27.2	28.3	27.6	28.6	28.9
	4H	32.5	33.5	32.9	33.8	34.2	27.9	28.9	28.3	29.2	29.5
	6H	32.9	33.8	33.3	34.1	34.5	28.3	29.2	28.7	29.6	29.9
	8H	32.9	33.7	33.3	34.0	34.4	28.5	29.3	28.9	29.7	30.1
	12H	32.8	33.6	33.3	34.0	34.4	28.6	29.3	29.0	29.7	30.1
8H	4H	32.8	33.6	33.2	34.0	34.4	29.2	30.0	29.6	30.4	30.8
	6H	33.3	33.9	33.7	34.4	34.8	30.0	30.7	30.5	31.1	31.5
	8H	33.3	33.9	33.8	34.3	34.8	30.3	30.9	30.8	31.3	31.8
	12H	33.3	33.8	33.7	34.2	34.7	30.6	31.1	31.0	31.5	32.0
12H	4H	32.8	33.6	33.2	33.9	34.4	29.3	30.0	29.7	30.4	30.9
	6H	33.3	33.9	33.8	34.4	34.8	30.2	30.8	30.7	31.3	31.7
	8H	33.4	33.9	33.8	34.3	34.8	30.7	31.2	31.1	31.6	32.1

Korrigierte Blendindizes für einen Gesamtlichtstrom von 4780 lm