



Spannung, ~220-240V,50-60HZ  
 Schutzart: IP 20  
 Prüfzeichen

**Produktbeschreibung**

Parabolisch geformter Aluminiumreflektor (Wandfluter) aus reflexionsverstärktem, matt eloxiertem Reinaluminium mit Silberbeschichtung. Für Leuchtmittel RIDI-TUBE.

**Farbe** weiß

**Ausführung:** Wandfluter als Einzelleuchte für Deckenanbau- oder Pendelmontage, direkt strahlend, Gehäuse aus Stahlblech, weiß (ähnlich RAL9016) pulverbeschichtet. Für Leuchtmittel RIDI-TUBE (separat zu bestellen).

**Fassungssystem:** Fassung-Sockel-System RIDI-TUBE mit elektrischer und mechanischer Schnittstelle, verpolungssicher. Werkzeugloser Lampenwechsel über Drehrast-Mechanik, entsprechend konventionellen Leuchtstofflampen. Längsseitige Fixierung innerhalb der Fassung durch Hintergreifen auf mechanischer und elektrischer Seite.

**Elektrische Ausführungen:**

- el. Konv.: Elektronischer Konverter für LED, 220-240 Volt, 0/50-60 Hz und innen liegender Anschlussklemme.

**Betriebsgerät:** schaltbar

**Montage:** Deckenmontage mit beiliegendem Zubehör. Empfohlener Wandabstand: 1/3 der Raumhöhe.

**Empfohlene RIDI-TUBE**

R-TUBE-G2 085-840M0300, Art-Nr. 1206604LD, Abdeckung matt



**Ausführung:** LED-Leuchtmittel RIDI-TUBE, Farbwiedergabe Ra >= 80, Farborttoleranz < 3 Step Mac Adam (initial). LED-Module als Linearplatine ausgebildet. Mid-Power LEDs für gleichmäßige Ausleuchtung und maximale Effizienz. Grundprofil aus stranggepresstem Aluminium für optimales Thermomanagement. Linearplatine kontinuierlich über die gesamte Länge mit Grundprofil verschränkt. Abdeckung aus satiniertem PMMA für effiziente Lichtauskopplung, Fassung aus robustem PC weiß. Betrieb mit einem externen LED-Treiber (in Leuchte verbaut), Konstantstrom, Schutzkleinspannung kleiner 60 Volt (SELV-konform).

	Art-Nr.	Abd.	Lichtstrom [lm]	Lichtfarbe	Leistung [W]	L [mm]
R-TUBE-G2 085-840M0300	1206604LD	matt	3000	840	18	849
R-TUBE-G2 085-830M0300	1206625LD	matt	2870	830	18	849
R-TUBE-G2 085-865M0300	1206704LD	matt	3000	865	18	849
R-TUBE 085-840M0300	0206604LD	matt	2998	840	18	849
R-TUBE 085-830M0300	0206625LD	matt	2874	830	18	849
R-TUBE 085-865M0300	0206704LD	matt	2998	865	18	849

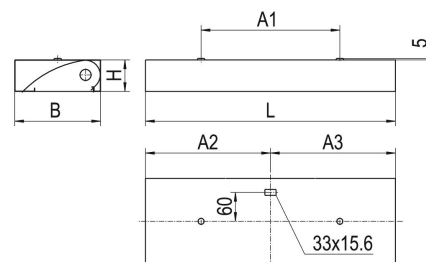
Nachhaltige Leuchte mit austauschbarem LED-Leuchtmittel

**Produktbild**



**Technische Daten / Abmessungen**

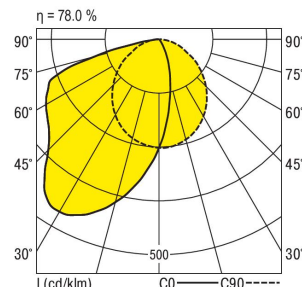
Maße [mm]	
L	900
B	193
H	72
A1	650
Bestückung max.	1XR-TUBE 25 W
Gewicht [kg]	3,3



Anzahl Betriebsgeräte	1	Anzahl Betriebsg. an LS B 16A	24
Nennlebensdauer-LED	L80B50		
Betriebsdauer [h]	50.000		
Umgebungstemp. tq [°C]	25		

**Lichttechnische Daten**

Phi_u [%]	100.0
Phi_o [%]	0.0
LITG/DIN	A 30
UTE	0.78E
Leuchtenlichtstrom [lm]	2340
Leuchtenleistung [W]	21
Leuchteneffizienz [lm/W]	111
Farborttoleranz (initial)	< 3 SDCM



Blendbewertung nach UGR											
		70	70	50	50	30	70	70	50	50	30
p-Decke		50	30	50	30	30	50	30	50	30	30
p-Wände		20	20	20	20	20	20	20	20	20	20
p-Nutzebene		Blickrichtung quer					Blickrichtung parallel				
Raumabmessungen X Y											
2H	2H	26.9	28.4	27.2	28.6	28.8	23.8	25.2	24.0	25.4	25.7
	3H	29.7	31.0	30.0	31.3	31.5	25.0	26.4	25.3	26.6	26.9
	4H	30.8	32.1	31.2	32.4	32.6	25.4	26.7	25.8	27.0	27.2
	6H	31.1	32.3	31.4	32.5	32.8	25.7	26.9	26.0	27.1	27.4
	8H	31.1	32.2	31.4	32.5	32.8	25.8	26.9	26.1	27.2	27.5
12H	31.0	32.1	31.4	32.4	32.7	25.8	26.9	26.2	27.2	27.5	
4H	2H	27.4	28.7	27.7	28.9	29.2	25.0	26.3	25.4	26.6	26.8
	3H	30.5	31.6	30.9	31.9	32.2	26.6	27.7	27.0	28.0	28.3
	4H	31.9	32.9	32.3	33.2	33.6	27.2	28.2	27.6	28.6	28.9
	6H	32.2	33.1	32.6	33.5	33.9	27.7	28.6	28.1	28.9	29.3
	8H	32.2	33.0	32.6	33.4	33.8	27.8	28.7	28.3	29.0	29.4
12H	32.2	32.9	32.6	33.3	33.7	28.0	28.7	28.4	29.1	29.5	
8H	4H	32.2	33.0	32.6	33.4	33.7	28.5	29.4	29.0	29.7	30.1
	6H	32.7	33.3	33.1	33.7	34.2	29.4	30.0	29.8	30.4	30.9
	8H	32.6	33.2	33.1	33.7	34.1	29.7	30.3	30.1	30.7	31.2
	12H	32.6	33.1	33.1	33.6	34.1	29.9	30.4	30.4	30.9	31.4
12H	4H	32.2	32.9	32.6	33.3	33.7	28.7	29.4	29.1	29.8	30.2
	6H	32.7	33.3	33.2	33.7	34.2	29.6	30.2	30.1	30.6	31.1
	8H	32.7	33.2	33.2	33.7	34.2	30.0	30.5	30.5	31.0	31.5

Korrigierte Blendindizes für einen Gesamtlichtstrom von 3000 lm