

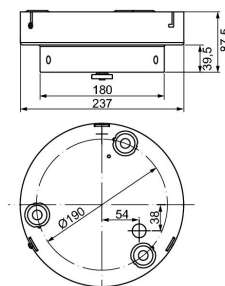
Raffiniert lässt sich Maxi Basic kombinieren und bietet eine große Fülle an Varianten mit außergewöhnlichem Charakter.

Die Basic-Versionen der Maxi Leuchten gibt es in runder und quadratischer Form und sind als Standard in diversen Größen erhältlich.

Sonderproduktionen sind in denkbar vielen Formen und Dimensionen möglich. Der runde Schirm wird bis zu einem Durchmesser von 2 m in einem Teil gefertigt, weitere Größen sind auf Anfrage möglich. Die Pendellänge beträgt 3,50 m und kann auf Wunsch, für besonders hohe Räume, auch länger geliefert werden.

## MAXI-D-GTR 3X40 E27

0208386



Maße [mm]

	H	D
	88	237

**Kategorie** Decken- und Pendelleuchten

**Bestückung** 3xA60 40 W

**SCHUTZART** IP 20

**Betriebsgerät:** ohne VG