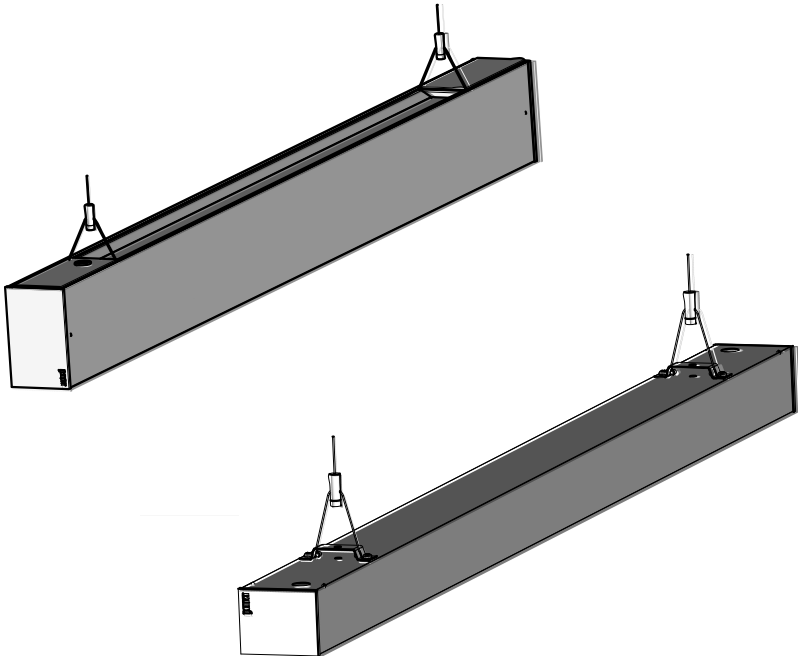


Montageanleitung

mounting instruction Notice de montage
Instrukcja montażu Instrucciones de montaje

U/H-LINE



RIDI Leuchten GmbH
Hauptstrasse 31 - 33 · D-72417 Jungingen
Tel. 07477/872-0 · Fax 07477/872-48
kontakt@ridi-group.de · www.ridi-group.com



- (D) Für die Installation und für den Betrieb der Leuchten sind die nationalen Sicherheitsvorschriften zu beachten.
- (GB) Please note national safety instructions for installation and operation of this luminaire.
- (F) Pour l'installation et le fonctionnement des luminaires il est impératif de respecter les normes nationales de sécurité en vigueur.
- (PL) W celu prawidłowej instalacji i poprawnego działania oprawy należy przestrzegać krajowych przepisów bezpieczeństwa.
- (E) Para la instalación y la puesta en funcionamiento de las luminarias deben observarse las normas nacionales de seguridad.
-

(D) Die Lichtquelle dieser Leuchte ist nicht ersetzbar, wenn die Lichtquelle ihr Lebensdauerende erreicht hat, ist die gesamte Leuchte zu ersetzen.

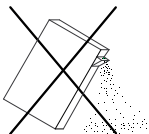
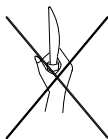
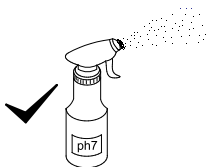
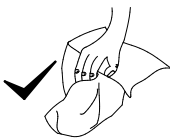
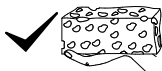


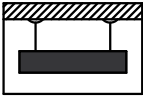
(GB) The light source of this luminaire is not replaceable. When light source has reached end of life-time the complete luminaire has to be replaced.

(F) La source lumineuse de ce luminaire n'est pas remplaçable. Quand la source lumineuse aura atteint la limite de sa durée de vie, le luminaire complet doit être remplacé.

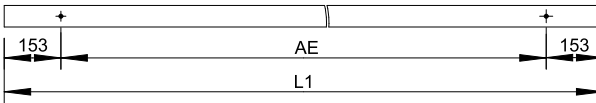
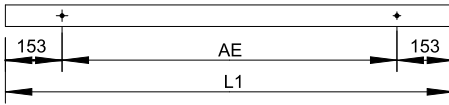
(PL) Nie ma możliwości wymiany źródła światła w tej oprawie oświetleniowej, po zakończeniu żywotności źródła światła, należy wymienić całą oprawę oświetleniową.

(E) La fuente lumínica de esta luminaria no se puede sustituir. Cuando la fuente lumínica ha alcanzado el final de su vida útil, hay que sustituir toda la luminaria.

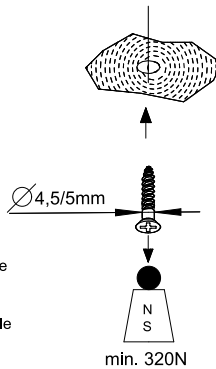




U/H-LINE



| U/H-LINE-... | AE | L1 |
|---------------|------|------|
| U/H-LINE 1192 | 886 | 1192 |
| U/H-LINE 1492 | 1186 | 1492 |
| U/H-LINE 1178 | 1472 | 1778 |
| U/H-LINE 2378 | 2072 | 2378 |
| U/H-LINE 2978 | 2672 | 2978 |



- bauseits
- to be supplied at site
- A prévoir sur place
- Prever a la red
- we własnym zakresie

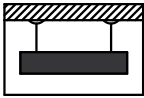
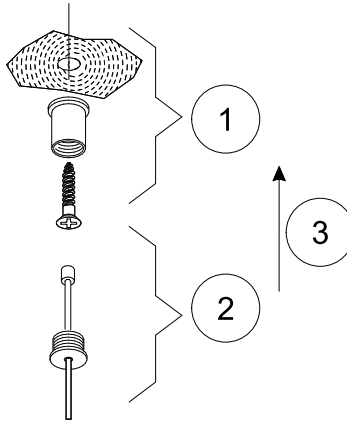


ZDBE

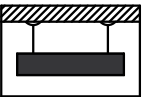
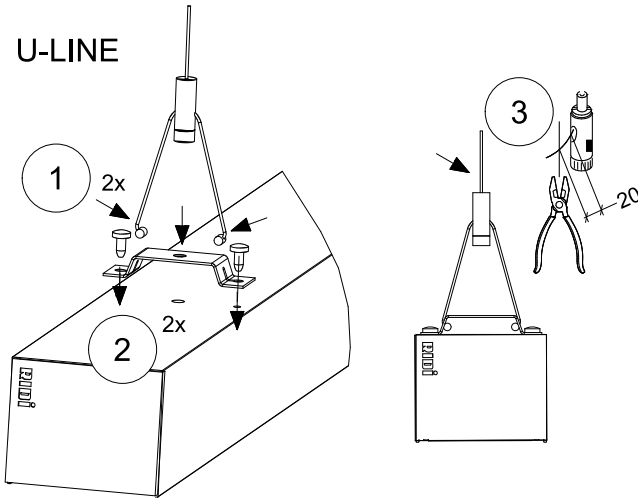




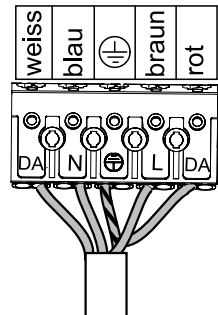
U/H-LINE ZSPT2Z-120



U-LINE



U/H-LINE



| sol. | mm ² | A | Ø | A | |
|------|------------------------|---------|-------------|---------|---------|
| | 0,5-2,5mm ² | 0,5-1,0 | | 9 | 0,8-1,2 |
| | 1,5-2,5 | 12 | max. Ø1,8mm | 1,3-1,8 | 12 |

