

LED-Einbauleuchte

350 mA; IP65; starr

Artikel-Nr.: P654030102



Installations- und Bedienungsanleitung



Herzlichen Dank, dass Sie sich für den Kauf unserer **LED-Einbauleuchte** (Artikel-Nr.: P654030102), entschieden haben.

Bitte lesen Sie diese Installations- und Bedienungsanleitung sorgfältig durch und bewahren Sie diese auch nach der Montage gut auf.

Bei Sach- und Personenschäden durch Nichtbeachten der Anleitung oder durch unsachgemäße Handhabung, bzw. vorgenommene Änderungen am Produkt übernimmt EVN-Lichttechnik GmbH keine Haftung!

EVN-Lichttechnik GmbH

Zum Lichtblick 1-12 · 90610 Winkelhaid
Tel.: 0 91 87 / 97 09-0 · Fax: 0 91 87 / 97 09-99
www.evn-lichttechnik.com

Technische Daten

Material - Gehäuse	Druckguss
Farbe	Reinweiß (ähnlich RAL9003)
Konstantstrom	350 mA
Leuchtmittel	Phillips - LED
Leistung	2 W
Lumen	120 lm
Abstahlwinkel	120°
Lichtfarbe / Kelvin	Warmwhite / 3000 K
Schutzklasse	III
Schutzart	IP 65
Abmessungen Leuchtenkopf	90 x 90 mm
Höhe	30 mm
Lochausschnitt	70 x 61 mm
Einbautiefe	ca. 27 mm
Zuleitung mit freien Aderenden	0,45 m
Einsatzbereich	Innen- / Außenbereich
Qualitäts-/Prüfzeichen	CE

Verpackungsinhalt

- | | |
|--|-----|
| • LED-Einbauleuchte | 1 x |
| • Kunststoff-Einbauhülse
82 x 80 mm, Höhe 65 mm | 1 x |
| • Installations- und Bedienungsanleitung | 1 x |

Optionales Zubehör

- | | |
|-----------|-----------------------------|
| • EPKP 21 | Metall-Einputztopf verzinkt |
|-----------|-----------------------------|

Vor der Installation

- Die Leuchte darf nur außerhalb der Verpackung betrieben werden.
- Bevor Sie die Leuchte in Betrieb nehmen, vergewissern Sie sich, dass diese auf dem Transportweg nicht beschädigt wurde. Bei Beschädigungen am Kabel oder elektrischen Teilen darf die Leuchte nicht betrieben werden.
- Vor dem Ausschneiden ist der Lochausschnitt anhand der vorliegenden Leuchte nochmals genau zu prüfen!

Montage

- Hauptschalter für den betroffenen Bereich ausschalten.
- Für die Montage der Leuchte muss ein geeigneter Befestigungsort vorhanden sein.
- Positionieren und Ausrichten der Leuchte am gewünschten Einbaort. Hierbei ist auf die richtige Ausrichtung des Einbautopfs zu achten (siehe Abbildung Seite 1).
- Position für den Lochausschnitt - Abmessung vorher nochmals anhand der Leuchte bzw. Einbauhülse prüfen! - anzeichnen und ausschneiden.
- Anschließend die freien Aderenden, unter Beachtung der Polarität (+ / -), der LED-Leuchte an die Anschlussklemmen des LED-Netzgerätes (Sekundärstrom 350 mA) installieren..
- Die Leuchte vorsichtig in den Ausschnitt einführen. Leuchte auf festen Sitz im Lochausschnitt prüfen.
- Versorgungsnetz einschalten, Inbetriebnahme und Funktionstest vornehmen.

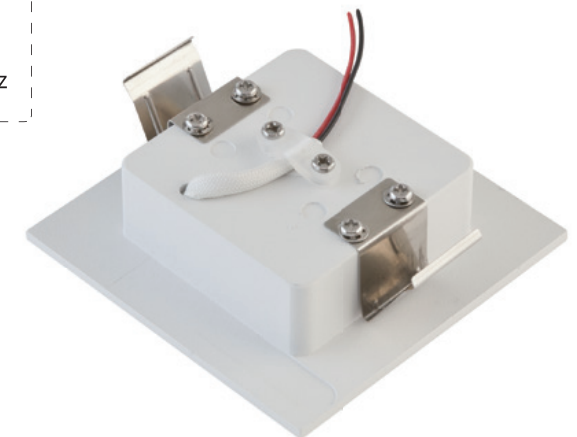
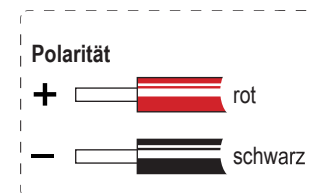
Sicherheitshinweise

- Die elektrische Installation bzw. Reparatur darf nur von offiziell anerkanntem Fachpersonal vorgenommen werden.
- Vor der Installation oder vor einer Wartung ist der Hauptschalter des betreffenden Bereichs auszuschalten.
- Es muss sichergestellt sein, dass die Netzspannung mit dem vom Anschlussgerät übereinstimmt.
- Vor dem Berühren vergewissern Sie sich immer, ob die Abschaltung und Kühlung bereits erfolgt ist.
- Verpackungsmaterial und Kleinteile von Kindern und Haustieren fernhalten. Erstickungsgefahr !

Wichtig

- Power-LED mit 350 mA müssen in Reihe geschaltet werden!
- Bei Anschluss an ein LED-Netzgerät ist auf die richtige Polarität (+ / -) zu achten.
- LEDs / LED-Leuchten dürfen nur im fest angeschlossenen Zustand getestet werden! Nach einem Festanschluss der LEDs / LED-Leuchten an das LED-Netzgerät, darf dieses erst an das Versorgungsnetz angeschlossen werden.

Eine Nichtbeachtung kann zur Zerstörung der LEDs führen



Hinweise zur Reinigung

Leuchte vom Netz trennen. Keine ätzenden oder scheuernden Reinigungs- oder Lösungsmittel verwenden. Lediglich ein weiches, angefeuchtetes Tuch benutzen. Immer erst abwarten, bis die Leuchte vollständig abgekühlt ist, bevor mit der Reinigung begonnen wird.

Außerbetriebnahme

Bauen Sie die Leuchte unter Berücksichtigung aller Sicherheitshinweise wie beschrieben aus. Reinigen Sie die Leuchte wie beschrieben. Lagern Sie die Leuchte in einer geeigneten Verpackung (Originalkarton falls vorhanden!) an einem trockenen, frostsicheren Ort.

Hinweise zur Entsorgung und Recycling

Alle Materialien sind entsprechend Ihrer spezifischen Eigenschaften und Vorschriften zu trennen und fachgerecht zu entsorgen, bzw. zur Wiederaufbereitung (Recycling) zuzuführen.

Fragen

Bitte fragen Sie Ihren Fachhändler falls bei Ihnen irgendwelche Zweifel aufkommen sollten oder Sie weitere Informationen wünschen.