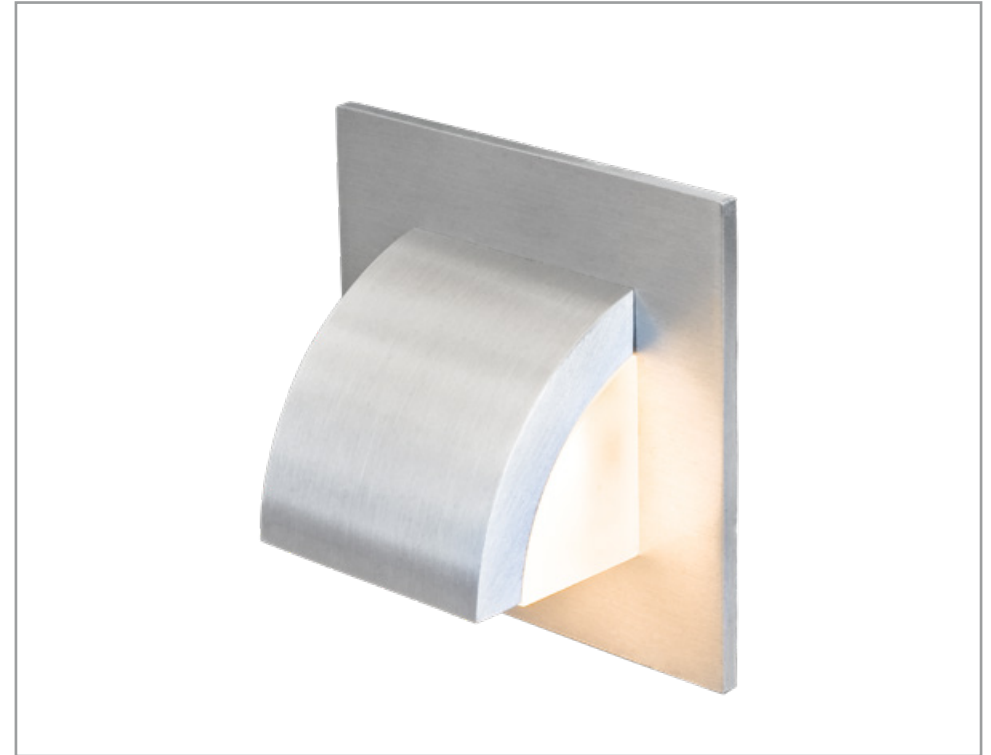


# Power-LED-Wand-Einbauleuchte 350 mA

Artikel-Nr.: P20 802



## Installations- und Bedienungsanleitung



Herzlichen Dank, dass Sie sich für den Kauf unserer **Power-LED-Wand-Einbauleuchte** (Artikel-Nr.: P20802) geeignet für Schalterdosen entschieden haben.

Bitte lesen Sie diese Installations- und Bedienungsanleitung sorgfältig durch und bewahren Sie diese auch nach der Montage gut auf.

Bei Sach- und Personenschäden durch Nichtbeachten der Anleitung oder durch unsachgemäße Handhabung, bzw. vorgenommene Änderungen am Produkt übernimmt EVN-Lichttechnik GmbH keine Haftung!

### EVN-Lichttechnik GmbH

Zum Lichtblick 1-12 · 90610 Winkelhaid  
Tel.: 0 91 87 / 97 09-0 · Fax: 0 91 87 / 97 09-99  
[www.evn-lichttechnik.com](http://www.evn-lichttechnik.com)

## Technische Daten

Material - Gehäuse	Aluminium
Frontglas	satiniert
Leuchtmittel	Power-LED
Versorgungsspannung	350 mA
Leistung	1,0 W
Energieeffizienzklasse	A+
Lumen	60 lm
Lichtfarbe / Kelvin	Warmwhite / 3000 K
Schutzklasse	III
Schutzart	IP 20
Lochausschnitt	ø 55 mm
Einbautiefe	ca. 13 mm
Abmessung	80 x 80 mm
Einsatzbereich	Innenbereich
Qualitäts-/Prüfzeichen	CE F MM

## Verpackungsinhalt

- Power-LED-Wand-Einbauleuchte geeignet für Schalterdosen 1 x
- Installations- und Bedienungsanleitung 1 x

## Vor der Installation

- Die Leuchte darf nur außerhalb der Verpackung betrieben werden.
- Bevor Sie die Leuchte in Betrieb nehmen, vergewissern Sie sich, dass diese auf dem Transportweg nicht beschädigt wurde. Bei Beschädigungen am Kabel oder elektrischen Teilen darf die Leuchte nicht betrieben werden.
- Vor dem Anfertigen des Lochausschnitts ist dieser anhand der vorliegenden Leuchte bzw. Einbau-Hülse nochmals genau zu prüfen!

## Montage an Schalterdose (A)

- Hauptschalter für den betroffenen Bereich ausschalten.
- Für die Montage der Leuchte muss eine geeignete tiefe Schalterdose vorhanden sein.
- Die freien Aderenden des Anschlusskabels, unter Beachtung der Polarität (+ / -), der Leuchte an die Anschlussklemmen des LED-Netzgerätes bzw. Zuleitung (Sekundärspannung 350 mA) installieren.
- Zuleitung sorgfältig verlegen und LED-Leuchte an der Schalterdose befestigen.
- Versorgungsnetz einschalten und Funktionstest.

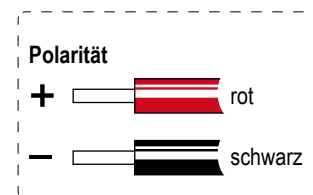
## Montage ohne Schalterdose (B)

- Hauptschalter für den betroffenen Bereich ausschalten.
- Für die Montage der Leuchte muss ein geeigneter Befestigungsort vorhanden sein.
- Positionieren und Ausrichten der Leuchte am gewünschten Einbauort.
- Löcher für Montageschrauben anzeichnen und mit entsprechendem Bohrer bohren, ggf. Dübel einführen.
- Die freien Aderenden des Anschlusskabels, unter Beachtung der Polarität (+ / -), der Leuchte an die Anschlussklemmen des LED-Netzgerätes bzw. Zuleitung (Sekundärspannung 350 mA) installieren.
- Zuleitung sorgfältig verlegen und LED-Leuchte sicher befestigen.
- Versorgungsnetz einschalten und Funktionstest.

## Wichtig

- Power-LED mit 350 mA müssen in Reihe geschaltet werden!
- Bei Anschluss an ein LED-Netzgerät ist auf die richtige Polarität (+ / -) zu achten.
- LEDs / LED-Leuchten dürfen nur im fest angeschlossenen Zustand getestet werden! Nach einem Festanschluss der LEDs / LED-Leuchten an das LED-Netzgerät, darf dieses erst an das Versorgungsnetz angeschlossen werden.

## Eine Nichtbeachtung kann zur Zerstörung der LEDs führen!



## Sicherheitshinweise

- Die elektrische Installation bzw. Reparatur darf nur von offiziell anerkanntem Fachpersonal vorgenommen werden.
- Vor der Installation oder vor einer Wartung empfehlen wir, den Hauptschalter des betreffenden Bereichs auszuschalten.
- Es muss sichergestellt sein, dass die Netzspannung mit dem vom Anschlussgerät übereinstimmt.
- Vor dem Berühren vergewissern Sie sich immer, ob die Abschaltung und Kühlung bereits erfolgt ist. Verbrennungsgefahr !
- Verpackungsmaterial und Kleinteile von Kindern und Haustieren fernhalten. Erstickungsgefahr !

## Hinweise zur Reinigung

Leuchte vom Netz trennen. Keine ätzenden oder scheuernden Reinigungs- oder Lösungsmittel verwenden. Lediglich ein weiches, angefeuchtetes Tuch benutzen. Immer erst abwarten, bis die Leuchte vollständig abgekühlt ist, bevor mit der Reinigung begonnen wird.

## Außerbetriebnahme

Bauen Sie die Leuchte unter Berücksichtigung aller Sicherheitshinweise wie beschrieben aus. Reinigen Sie die Leuchte wie beschrieben. Lagern Sie die Leuchte in einer geeigneten Verpackung (Originalkarton falls vorhanden!) an einem trockenen, frostsicheren Ort.

## Hinweise zur Entsorgung und Recycling

Alle Materialien sind entsprechend Ihrer spezifischen Eigenschaften und Vorschriften zu trennen und fachgerecht zu entsorgen, bzw. zur Wiederaufbereitung (Recycling) zuzuführen.

## Fragen

Bitte fragen Sie Ihren Fachhändler falls bei Ihnen irgendwelche Zweifel aufkommen sollten oder Sie weitere Informationen wünschen.