

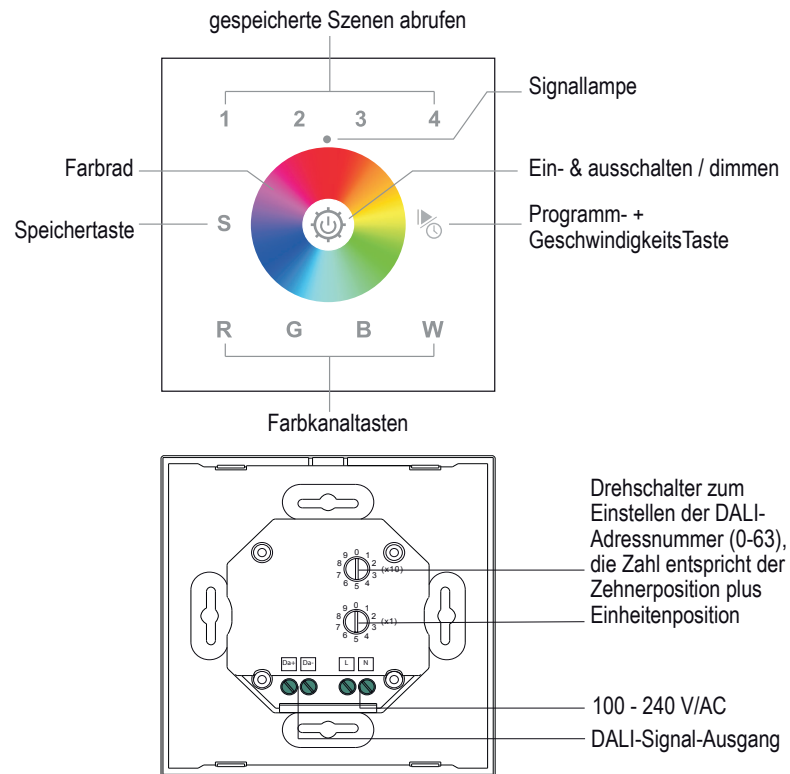
Hinweise zur Reinigung

Produkt vom Netz trennen. Keine ätzenden oder scheuernden Reinigungs- oder Lösungsmittel verwenden. Lediglich ein weiches, angefeuchtetes Tuch benutzen. Immer erst abwarten, bis das Gerät vollständig abgekühlt ist, bevor mit der Reinigung begonnen wird.

Außerbetriebnahme

Bauen Sie das Produkt unter Berücksichtigung aller Sicherheitshinweise wie beschrieben aus. Reinigen Sie dieses wie beschrieben. Lagern Sie das Gerät in einer geeigneten Verpackung (Originalkarton falls vorhanden!) an einem trockenen, frostsicheren Ort.

Zeichnungen



EVN-Lichttechnik GmbH

Zum Lichtblick 1-12 · 90610 Winkelhaid
Tel.: 0 91 87 / 97 09-0 · Fax: 0 91 87 / 97 09-99
www.evn-lichttechnik.com

Hinweise zur Entsorgung und Recycling

Alle Materialien sind entsprechend Ihrer spezifischen Eigenschaften und Vorschriften zu trennen und fachgerecht zu Entsorgen, bzw. zur Wiederaufbereitung (Recycling) zuzuführen.

Fragen

Bitte fragen Sie Ihren Fachhändler falls bei Ihnen irgendwelche Zweifel aufkommen sollten oder Sie weitere Informationen wünschen.

5 Jahre Garantie

Unsere Garantievoraussetzungen finden Sie unter folgendem Link:
<https://www.evn-lichttechnik.com>

DALI-RGB+W-Wandpanel

4 Kanal

Artikel-Nr.: DALWPRGBW



Installations- und Bedienungsanleitung



Herzlichen Dank, dass Sie sich für unser Produkt (Artikel-Nr.: DALWPRGBW) entschieden haben.

Bitte lesen Sie diese Installations- und Bedienungsanleitung sorgfältig durch und bewahren Sie diese auch nach der Montage gut auf.

Bei Sach- und Personenschäden durch Nichtbeachten der Anleitung oder durch unsachgemäße Handhabung, bzw. vorgenommene Änderungen am Produkt übernimmt EVN-Lichttechnik GmbH keine Haftung!

Technische Daten

- **Gehäuse:** weiß, Glasoptik
- **Anschlussspannung** 100 - 240 V/AC
- **Länge** 86 mm
- **Breite** 86 mm
- **Höhe** 45 mm
- **Einbautiefe** 36 mm
- **Schutzart:** IP20
- **ta** -20°C - +50°C
- **Montage** für Montage auf Schalterdose geeignet
- **Kanäle** 4

Verpackungsinhalt

- DALI-RGB+W-Wandpanel 1 x
- Installations- und Bedienungsanleitung 1 x

Produktbeschreibung

Mit dem DALI-Wandpanel können bis zu vier Kanäle angesteuert werden. Da es sich um ein RGBW-Wandpanel handelt, sind je Kanal vier DALI Adressen nötig. Die unterschiedlichen Farben können über das Touch-Wheel eingestellt werden, ebenso können die Farben Rot, Grün, Blau und Weiß aber auch einzeln zu- und abgeschaltet werden. Zusätzlich zu den zehn gespeicherten Farbwechsel-Programmen ist es möglich je Kanal bis zu vier Lichtszenen zu speichern. Natürlich ist auch das Dimmen mit dem Panel möglich. Die Montage ist ohne Probleme auf Schalterdosen möglich. Bei Betrieb als BUS-Geber (ohne DALI Basisstation) erfolgt der Anschluss an 230V, wobei maximal 50 Teilnehmer über ein Wandpanel gesteuert werden können. Außerdem können 3 weitere Wandpanel in das System mit eingebunden werden, welche über die BUS-Spannung des ersten Wandpanel (BUS-Geber) betrieben werden. Bei Betrieb mit der DALI Basisstation können max. 4 Wandpanel je Basisstation eingesetzt werden. Hierbei dürfen die Wandpanel nicht über 230V, sondern ausschließlich über die BUS-Spannung der DALI Basisstation betrieben werden. Darüber hinaus besteht die Möglichkeit zwei Wandpanel über 230V in einem System zu betreiben, wobei nur eines der Wandpanel als BUS-Geber fungiert. Hierdurch können bis zu 100 Teilnehmer (50 je Panel) angesteuert werden. In dieses System können zwei zusätzliche Wandpanel über die BUS-Spannung mit eingebunden werden, wobei die steuerbare Teilnehmeranzahl unverändert bleibt. Die Montage ist ohne Probleme auf Schalterdosen möglich.

Bitte Beachten

Das Panel sendet einen Broadcast Befehl welcher alle Komponenten innerhalb eines Bussystems auf liniars Dimmen umprogrammiert. Diese Funktion ist nicht abschaltbar.

Einstellung

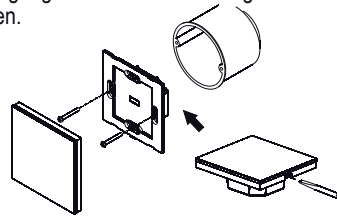
Stellen Sie die DALI-Adressnummer für die Steuerung über Drehschalter auf der Rückseite ein:

Stellen Sie eine beliebige Nummer zwischen 0-63 ein: Der Controller steuert somit die DALI-Adressen X, X + 1, X + 2 und X + 3.

Hinweis: Wenn X auf 63 eingestellt ist, steuert der Controller die DALI-Adressen 63, 1, 2 und 3.

Anschluss des Wandpanels

- Hauptschalter für den betroffenen Bereich ausschalten.
- Für die Montage des Produkts muss eine geeignete Schalterdose vorhanden sein.
- Montageplatte an den gewünschten Einbaort befestigen.
- Die freien Aderenden, unter Beachtung der Polarität, an die Anschlussklemmen des Wandpanels anschließen.
- Rahmen auf die Montageplatte aufklipsen.
- Versorgungsnetz kann wieder eingeschalten werden.



Tasten



Ein- und ausschalten sowie dimmen
Taste kurz antippen = Ein / Aus
Taste gedrückt halten = Dimmung



Wischen Sie mit Ihrem Finger über das Farbrad und stellen so den gewünschte Farbe ein.

1 2 3 4

Taste kurz antippen = wählt Zone aus
Taste gedrückt halten = schaltet Zone an oder aus

Info: Wenn Sie die Zonentasten kurz hintereinander antippen werden diese gemeinsam gesteuert. Die Paarung wird durch anwählen einer einzelnen Zone wieder getrennt.



Taste kurz antippen = Startet/Stoppt/Wechselt in eines von 10 Farbwechselprogrammen
Taste gedrückt halten = Beschleunigt/Verlangsamt das gewählte Farbwechselprogramm

R G B W

Taste kurz antippen = ein-/ ausschalten des Farbkanals (Rot / Grün / Blau / Weiß)

Info: Sie können die Farbe Weiß auch separat ein und ausschalten.

S (speichern und abrufen)

Speicher abrufen = Taste S kurz antippen + 1, 2, 3 oder 4 kurz antippen

Speichern = Wunschfarbe einstellen, Taste S gedrückt halten bis rote Kontroll-LED leuchtet, danach 1, 2, 3 oder 4 kurz antippen.

Die erfolgreiche Speicherung wird durch Aufblinken der angeschlossenen LED-Technik bestätigt.

Info: Je Zone stehen 4 Speicherplätze zur Verfügung

Skizze:

Anwendungsbeispiel: 4 Kanal RGBW und 3 Kanal RGB

