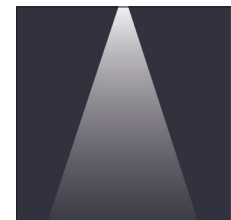
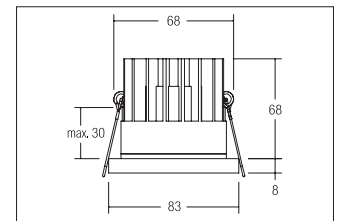
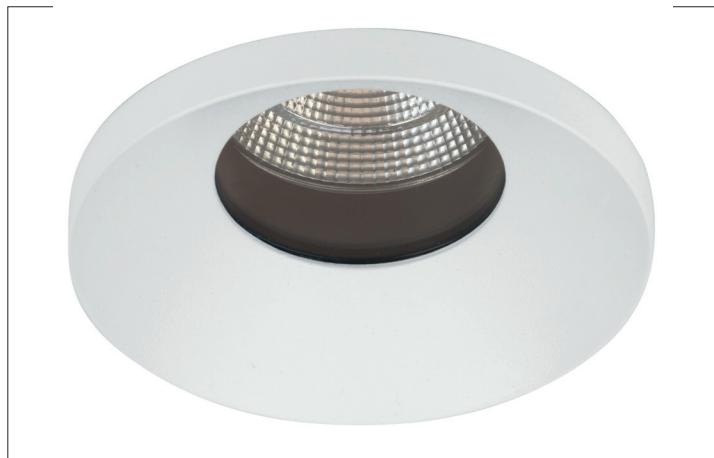


LED-Einbaudownlight, IP54

Artikel-Nr. 12270174

LED-Einbaudownlight, IP54, strukturweiß, rund. Ausgeführt in kompakter Bauform für werkzeuglose Schnellmontage zum Deckeneinbau Montageart: Einbaumontage, Montageort: Deckenmontage, Material: Aluminium / Glas, Schutzart raumseitig: nach DIN EN 60529: IP54*, Schutzklasse: (EN 61140) III, Leistung: 9.2W, Anzahl der Leuchtmittel / Fassungen: 1.0 Stk, Lichtstrom: 840lm, Farbtemperatur: 4.000 K, Lichtfarbe: weiß, Abstrahlwinkel: 33°, Verstellbarkeit: nicht verstellbar, ohne Betriebsgerät, Art der Dimmung: abhängig vom Betriebsgerät .

Artikel-Nr.	12270174
Stand:	26.10.2021 03:25

Farbtemperatur	4000 K
Farbe	weiß
Abstrahlwinkel	38 °
Anzahl der Leuchtmittel / Fassungen	1 Stk
Material	Aluminium / Glas
Leistung	9,2 W
Leuchtmittel	LED
Farbwiedergabe	CRI > 80
Ansteuerung	abhängig vom Betriebsgerät

Außendurchmesser	83 mm
Einbaudurchmesser	68 mm
Einbautiefe	68 mm
Strom	500 mA
Schutzart raumseitig	IP54*
Schutzklasse	III
Verstellbarkeit	nicht verstellbar
Schaltungsart	Reihenschaltung