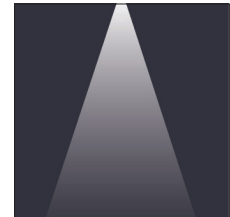
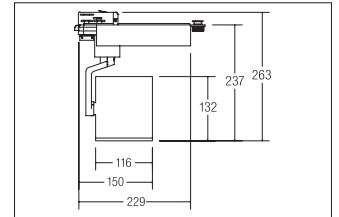


## LED-Schienenstrahler

### Artikel-Nr. 88377174



LED-Schienenstrahler, weiß, rund. Ausführung in kompakter Bauform für die harmonische Implementierung in stimmige, architektonische Raumkonzepte. Wärmeableitung: passiv (ohne Lüfter), Rotationswinkel: dreh- / schwenkbar, Maße Leuchte: Ø 116 mm x 237 mm, Gewicht: 1,8 kg.

Inkl. Betriebsgerät, schaltbar, Leistungsfaktor > 0,9 (230 V AC 50 Hz).

Leuchte inkl. Euro-Adapter für Standard-3-Phasen-Schienen. Montageart: Anbaumontage, Montageort: Deckenmontage, Material: Aluminium / Glas / Kunststoff, Schutzart raumseitig: nach DIN EN 60529: IP20, Schutzklasse: (EN 61140) I, Spannung: 230V AC 50Hz, Leistung: 45W, Anzahl der Leuchtmittel / Fassungen: 1.0 Stk, Lichtstrom: 4.320lm, Farbtemperatur: 4.000 K, Lichtfarbe: weiß, Abstrahlwinkel: 38°, Verstellbarkeit: Drehbar und Kopfverstellbar, mit Betriebsgerät, Art der Dimmung: schaltbar.

<b>Artikel-Nr.</b>	<b>88377174</b>
<b>Stand:</b>	07.12.2021 12:14

Abstrahlwinkel	38 °
Farbtemperatur	4000 K
Farbe	weiß
Lichtstrom	4.320 lm
Abstrahlwinkel	38 °
Material	Aluminium / Glas / Kunststoff
Farbwiedergabe	CRI > 80
Leistung	43,2 W
Maße	L x B x H: 268 x 116 mm
Nettogewicht	1,778 kg
Systemleistung	43,2 W

Ansteuerung	schaltbar
Spannung	230V AC 50Hz
Schaltungsart	Parallelschaltung
Schutzart raumseitig	IP20
Schutzklasse	I
Spannungsart	AC
Verstellbarkeit	Drehbar und Kopfverstellbar
Kopfverstellwinkel	180 °
Länge	268 mm
Breite	116 mm
Aufbauhöhe	237 mm