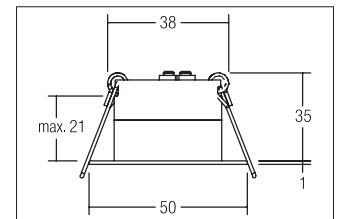
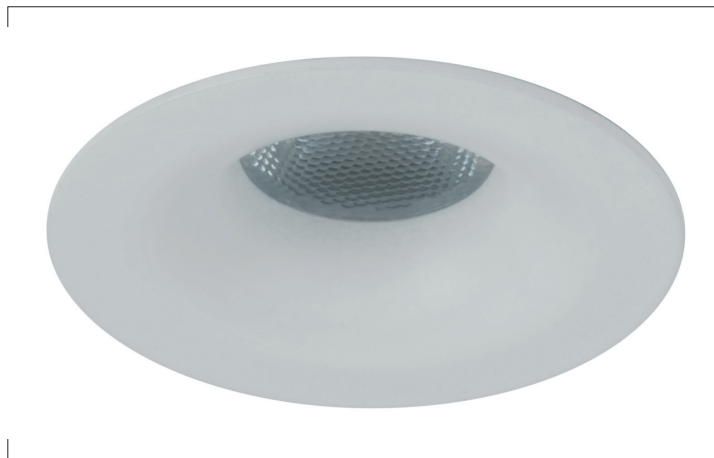


LED-Lichtpunkt, IP44

**Artikel-Nr. 12079073**

LED-Lichtpunkt, IP44, weiß, rund. Ausgeführt in kompakter Bauform für werkzeuglose Schnellmontage zum DeckeneinbauAusführung: Plug&Play, Montageart: Einbaumontage, Montageort: Deckenmontage, Material: Edelstahl / Aluminium / Kunststoff, Schutzart raumseitig: nach DIN EN 60529: IP44\*, Schutzklasse: (EN 61140) III, Leistung: 3.3W, Anzahl der Leuchtmittel / Fassungen: 1.0 Stk, Lichtstrom: 160lm, Farbtemperatur: 3.000 K, Lichtfarbe: weiß, Abstrahlwinkel: 32°, Verstellbarkeit: nicht verstellbar, ohne Betriebsgerät, Art der Dimmung: abhängig vom Betriebsgerät .

**Artikel-Nr.** 12079073  
**Stand:** 25.10.2021 21:55

Farbtemperatur	3000 K
Farbe	weiß
Abstrahlwinkel	32 °
Anzahl der Leuchtmittel / Fassungen	1 Stk
Material	Edelstahl / Aluminium / Kunststoff
Ausführung	Plug&Play
Leistung	3,3 W
Leuchtmittel	LED
Farbwiedergabe	CRI > 80

Ansteuerung	abhängig vom Betriebsgerät
Außendurchmesser	50 mm
Einbaudurchmesser	38 mm
Einbautiefe	35 mm
Strom	350 mA
Schutzart raumseitig	IP44*
Schutzklasse	III
Verstellbarkeit	nicht verstellbar
Schaltungsart	Reihenschaltung