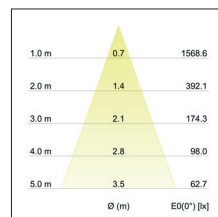
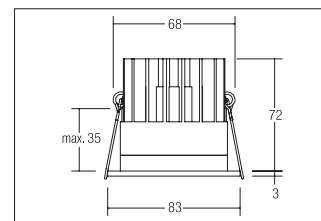
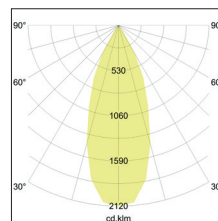
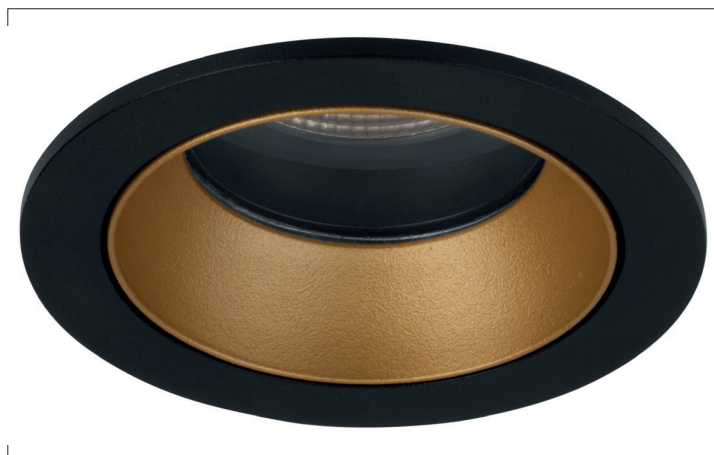


LED-Einbaudownlight, IP44

Artikel-Nr. 12035853



LED-Einbaudownlight, IP44, strukturschwarz / strukturgold, rund. Ausgeführt in kompakter Bauform für werkzeuglose Schnellmontage zum Deckeneinbau Montageart: Einbaumontage, Montageort: Deckenmontage, Material: Aluminium / Glas / Kunststoff, Schutzart raumseitig: nach DIN EN 60529: IP44*, Schutzklasse: (EN 61140) III, Leistung: 9.2W, Anzahl der Leuchtmittel / Fassungen: 1.0 Stk, Lichtstrom: 820lm, Farbtemperatur: 3.000 K, Lichtfarbe: weiß, Abstrahlwinkel: 33°, Verstellbarkeit: nicht verstellbar, ohne Betriebsgerät, Art der Dimmung: abhängig vom Betriebsgerät .

Artikel-Nr.	12035853
Stand:	26.10.2021 00:00

Farbtemperatur	3000 K
Farbe	schwarz / gold
Abstrahlwinkel	33 °
Anzahl der Leuchtmittel / Fassungen	1 Stk
Material	Aluminium / Glas / Kunststoff
Leistung	9,2 W
Leuchtmittel	LED
Farbwiedergabe	CRI > 80
Ansteuerung	abhängig vom Betriebsgerät

Außendurchmesser	83 mm
Einbaudurchmesser	68 mm
Einbautiefe	72 mm
Strom	500 mA
Schutzart raumseitig	IP44*
Schutzklasse	III
Verstellbarkeit	nicht verstellbar
Schaltungsart	Reihenschaltung