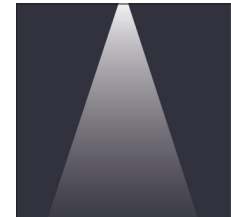
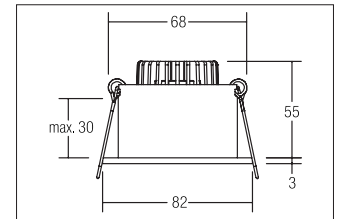
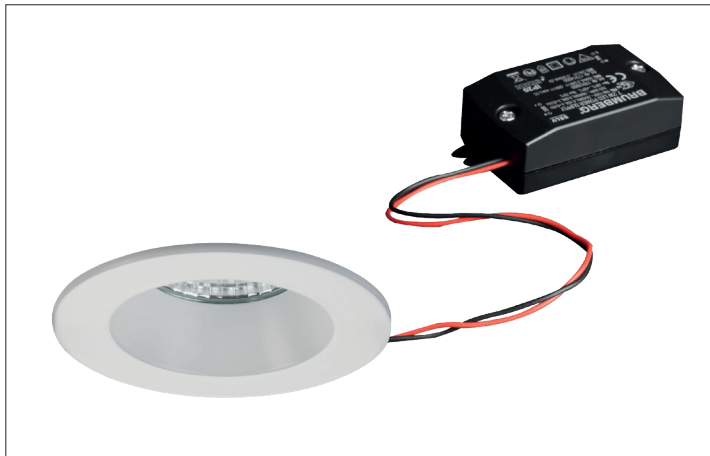


LED-Einbaudownlightset, IP54, schaltbar

**Artikel-Nr. 38266073**

LED-Einbaudownlightset, IP54, schaltbar, weiß, rund. Ausgeführt in kompakter Bauform für werkzeuglose Schnellmontage zum Deckeneinbau. Set inkl. Konverter für 230 V-Netzspannung, schaltbar, Maße Konverter: L 68 x B 35 x H 21 mm . Montageart: Einbaumontage, Montageort: Deckenmontage, Material: Aluminium / Glas / Kunststoff, Schutzart raumseitig: nach DIN EN 60529: IP54\*, Schutzklasse: (EN 61140) II, Spannung: 230V AC 50Hz, Leistung: 6W, Anzahl der Leuchtmittel / Fassungen: 1.0 Stk, Lichtstrom: 540lm, Farbtemperatur: 2.700 K, Lichtfarbe: weiß, Abstrahlwinkel: 38°, Verstellbarkeit: nicht verstellbar, mit Betriebsgerät, Art der Dimmung: schaltbar .

<b>Artikel-Nr.</b>	<b>38266073</b>		
<b>Stand:</b>	25.10.2021 20:43		
Farbtemperatur	2700 K	Außendurchmesser	82 mm
Farbe	weiß	Einbaudurchmesser	68 mm
Abstrahlwinkel	38 °	Einbautiefe	58 mm
Anzahl der Leuchtmittel / Fassungen	1 Stk	Spannung	230V AC 50Hz
Material	Aluminium / Glas / Kunststoff	Schutzart raumseitig	IP54*
Leistung	6 W	Schutzklasse	II
Leuchtmittel	LED	Sprengring	ohne Sprengring
Farbwiedergabe	CRI > 80	Verstellbarkeit	nicht verstellbar
Ansteuerung	schaltbar	Schaltungsart	Parallelschaltung