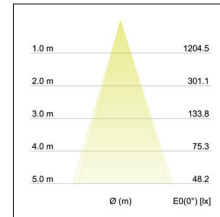
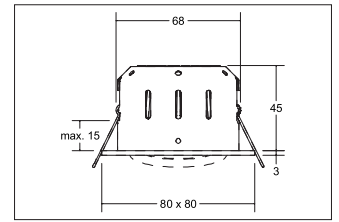
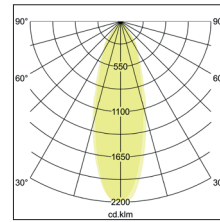
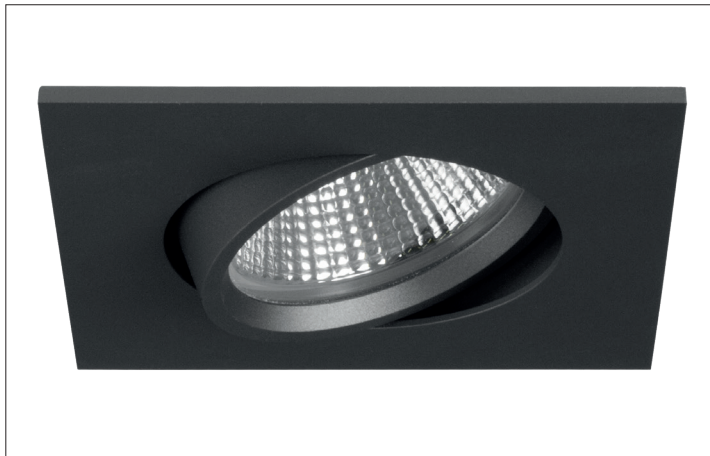


LED-Einbaustrahler, dim2warm

**Artikel-Nr. 12465643**



LED-Einbaustrahler, dim2warm, titan matt, quadratisch. Ausgeführt in kompakter Bauform für werkzeuglose Schnellmontage zum Deckeneinbau. Wird die Leuchte gedimmt, verringert sich die Farbtemperatur.

Einbaustrahler geeignet zur direkten Montage auf normal entflammaren Baustoffen. Wärmedämmung zulässig. Ausführung: Plug&Play, Montageart: Einbaumontage, Montageort: Deckenmontage, Material: Aluminium / Stahl / Kunststoff, Schutzart raumseitig: nach DIN EN 60529: IP20, Schutzklasse: (EN 61140) III, Leistung: 6W, Anzahl der Leuchtmittel / Fassungen: 1.0 Stk, Lichtstrom: 420lm, Farbtemperatur: von 1.800 K bis 3.000 K, Lichtfarbe: weiß, Abstrahlwinkel: 36°, Verstellbarkeit: schwenkbar, ohne Betriebsgerät, Art der Dimmung: abhängig vom Betriebsgerät .

<b>Artikel-Nr.</b>	<b>12465643</b>
<b>Stand:</b>	25.10.2021 21:48

Farbtemperatur	3000 K - 1800 K
Farbe	titan
Abstrahlwinkel	36 °
Anzahl der Leuchtmittel / Fassungen	1 Stk
Material	Aluminium / Stahl / Kunststoff
Ausführung	Plug&Play
Leistung	6 W
Leuchtmittel	LED
Farbwiedergabe	CRI > 80

Ansteuerung	abhängig vom Betriebsgerät
Einbaudurchmesser	68 mm
Einbautiefe	45 mm
Strom	350 mA
Schutzart raumseitig	IP20
Schutzklasse	III
Verstellbarkeit	schwenkbar
Schwenkwinkel	15 °
Schaltungsart	Reihenschaltung