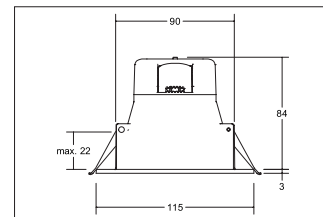


Spotlight LED-Einbaudownlight 3000K/4000K/5700K

Artikel-Nr. 32026073

Spotlight LED-Einbaudownlight 3000K/4000K/5700K, rund. Ausgeführt in kompakter Bauform für werkzeuglose Schnellmontage zum Deckeneinbau. Ausführung: ohne Fassung, Montageart: Einbaumontage, Montageort: Deckenmontage, Material: Kunststoff, Schutzart: nach DIN EN 60529: IP54*, Schutzklasse: (EN 61140) II, Spannung: 230V AC 50Hz, Leistung: 10W, Anzahl der Leuchtmittel / Fassungen: 1.0 Stk, Lichtstrom: 700lm, Farbtemperatur: von 3000 K bis 5700 K, Abstrahlwinkel: 90°, Verstellbarkeit: nicht verstellbar, mit Betriebsgerät.

Artikel-Nr.	32026073		
Stand:	19.07.2021 10:22		
Farbe	weiß	Einbaudurchmesser	90 mm
Abstrahlwinkel	90 °	Einbautiefe	84 mm
Anzahl der Leuchtmittel / Fassungen	1 Stk	Spannung	230V AC 50Hz
Material	Kunststoff	Lichtstrom	700 lm
Ausführung	ohne Fassung	Schlagfestigkeit	IK03
Leistung	10 W	Schutzart	IP54*
Leuchtmittel	LED	Schutzklasse	II
Farbwiedergabe	CRI > 80	Verstellbarkeit	nicht verstellbar
Außendurchmesser	115 mm	Schaltungsart	Parallelschaltung