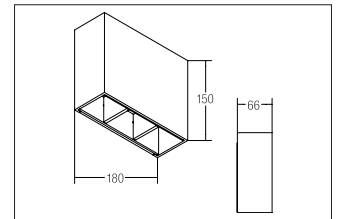


LED-Wandanbauleuchte, IP54
Artikel-Nr. 60110103



LED-Wandanbauleuchte, IP54, strukturgraphit, rechteckig. Ausführung in kompakter Bauform für die harmonische Implementierung in stimmige, architektonische Raumkonzepte. Lichtaustritt direkt und indirekt.

Wandanbauleuchte mit schraubenlos übergeschobenem Außengehäuse. Jeweils zwei Klappen ober- und unterseitig zum variabel einstellbaren Lichtaustritt des jeweiligen Lichtkegels.

Abstrahlwinkel 2 x max. 100°. Montageart: Anbaumontage, Montageort: Wandmontage, Material: Aluminium / Glas, Schutzart raumseitig: nach DIN EN 60529: IP54, Schutzklasse: (EN 61140) I, Spannung: 230V AC 50Hz, Leistung: 3W, Anzahl der Leuchtmittel / Fassungen: 2.0 Stk, Lichtstrom: 150lm, Farbtemperatur: 3.000 K, Abstrahlwinkel: 100°, mit Betriebsgerät, Art der Dimmung: schaltbar .

Artikel-Nr. 60110103
Stand: 25.10.2021 18:44

Farbe	graphit
Abstrahlwinkel	100 °
Anzahl der Leuchtmittel / Fassungen	2 Stk
Material	Aluminium / Glas
Leistung	2 x 3 W
Leuchtmittel	LED
Lieferumfang	inkl. Konverter zum Anschluss an 230 V-Netzspannung
Farbwiedergabe	CRI > 80
Ansteuerung	schaltbar

Spannung	230V AC 50Hz
Schaltungsart	Parallelschaltung
Schutzart raumseitig	IP54
Schutzklasse	I
Spannungsart	AC
Länge	180 mm
Breite	66 mm
Aufbauhöhe	150 mm
Maße	L x B x H: 180 x 66 x 150 mm