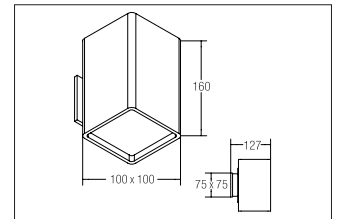


LED-Wandanbauleuchte, mit Indirektanteil

Artikel-Nr. 10040173

LED-Wandanbauleuchte, mit Indirektanteil, strukturweiß, rechteckig. Ausführung in kompakter Bauform für die harmonische Implementierung in stimmige, architektonische Raumkonzepte. LED-Wandanbauleuchte mit Up & Down-Lichtaustritt 2 x 4,75 W /

2 x 420 lm und 1,5 W / 130 lm indirektem Lichtanteil. Montageart: Anbaumontage, Montageort: Wandmontage, Material: Aluminium / Glas / Kunststoff, Schutzart raumseitig: nach DIN EN 60529: IP20, Schutzklasse: (EN 61140) I, Spannung: 230V AC 50Hz, Leistung: 10,5W, Anzahl der Leuchtmittel / Fassungen: 2.0 Stk, Lichtstrom: 970lm, Farbtemperatur: 3.000 K, Lichtfarbe: weiß, Abstrahlwinkel: 40°, mit Betriebsgerät, Art der Dimmung: schaltbar.

Artikel-Nr.	10040173
Stand:	07.12.2021 10:47

Farbtemperatur	3000 K
Farbe	weiß
Länge	127 mm
Abstrahlwinkel	40 °
Anzahl der Leuchtmittel / Fassungen	2 Stk
Material	Aluminium / Glas / Kunststoff
Leistung	11 W
Leuchtmittel	LED
Lieferumfang	inkl. Konverter zum Anschluss an 230 V-Netzspannung, schaltbar

Farbwiedergabe	CRI > 90
Ansteuerung	schaltbar
Spannung	230V AC 50Hz
Schaltungsart	Parallelschaltung
Schutzart raumseitig	IP20
Schutzklasse	I
Spannungsart	AC
Länge	127 mm
Breite	100 mm
Aufbauhöhe	160 mm
Maße	L x B x H: 100 x 100 mm