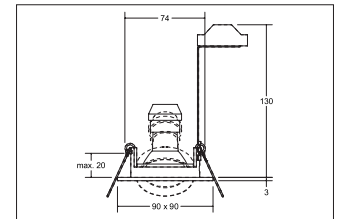
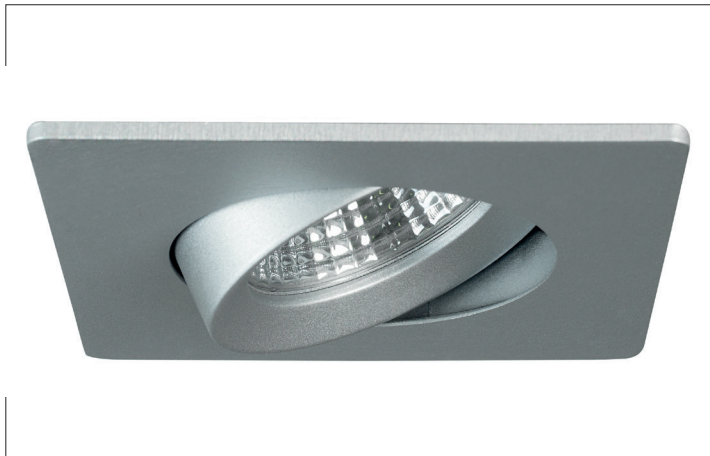


Einbaustrahler, GU10
Artikel-Nr. 36455680



Einbaustrahler, GU10, silber, quadratisch. Ausgeführt in kompakter Bauform für werkzeuglose Schnellmontage zum Deckeneinbau. Inkl. Bügel mit GU10-Fassung zur normgerechten Zugentlastung. Ausführung: GU10, Montageart: Einbaumontage, Montageort: Deckenmontage, Material: Aluminium, Schutzart raumseitig: nach DIN EN 60529: IP20, Schutzklasse: (EN 61140) II, Spannung: 230 V, Leistung: 50W, Anzahl der Leuchtmittel / Fassungen: 1.0 Stk, Verstellbarkeit: schwenkbar, ohne Betriebsgerät, Art der Dimmung: sonstige .

Artikel-Nr. 36455680
Stand: 26.10.2021 00:48

Farbe	silber
Anzahl der Leuchtmittel / Fassungen	1 Stk
Material	Aluminium
Ausführung	GU10
Leistung	max. 50 W
Leuchtmittel	Für LED-Retrofit-Lampe
Ansteuerung	sonstige
Außendurchmesser	90 mm
Einbaudurchmesser	74 mm

Einbautiefe	130 mm
Spannung	230 V
Schutzart raumseitig	IP20
Schutzklasse	II
Sprengring	ohne Sprengring
Verstellbarkeit	schwenkbar
Schwenkwinkel	40 °
Schaltungsart	Parallelschaltung