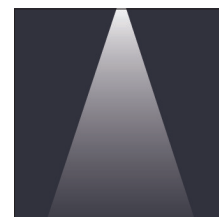
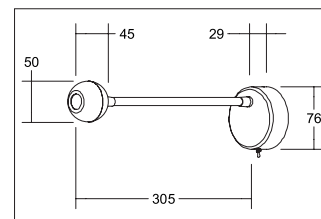


LED-Anbau-Leseleuchte, mit Kugelkopf

Artikel-Nr. 10191823



LED-Anbau-Leseleuchte, mit Kugelkopf, schwarz / Leuchtenkopf chrom, rund. Ausführung in kompakter Bauform für die harmonische Implementierung in stimmige, architektonische Raumkonzepte. Inkl. integriertem Ein- / Ausschalter, Maße
 Anbaugehäuse: Durchmesser 76 mm, Höhe 29 mm,
 Flexarmlänge: 250 mm, Kugeldurchmesser: 50 mm
 . Montageart: Anbaumontage, Montageort: Wandmontage, Material: Aluminium / Stahl, Schutzart raumseitig: nach DIN EN 60529: IP20, Schutzklasse: (EN 61140) I, Spannung: 230V AC 50Hz, Leistung: 4.2W, Lichtstrom: 320lm, Farbtemperatur: 3.000 K, Lichtfarbe: weiß, Abstrahlwinkel: 44°, mit Betriebsgerät, Art der Dimmung: schaltbar.

Artikel-Nr.	10191823
Stand:	07.12.2021 11:18

Farbtemperatur	3000 K
Lichtstrom	320 lm
Abstrahlwinkel	44 °
Material	Aluminium / Stahl
Leistung	4,2 W
Leuchtmittel	LED
Lieferumfang	inkl. Konverter zum Anschluss an 230 V-Netzspannung, schaltbar

Farbwiedergabe	CRI > 80
Ansteuerung	schaltbar
Spannung	230V AC 50Hz
Schaltungsart	Parallelschaltung
Schutzart raumseitig	IP20
Schutzklasse	I
Aufbauhöhe	29 mm
Außendurchmesser	76 mm