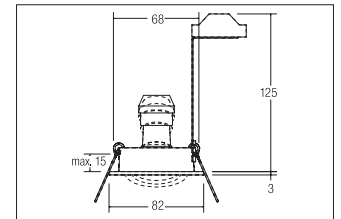
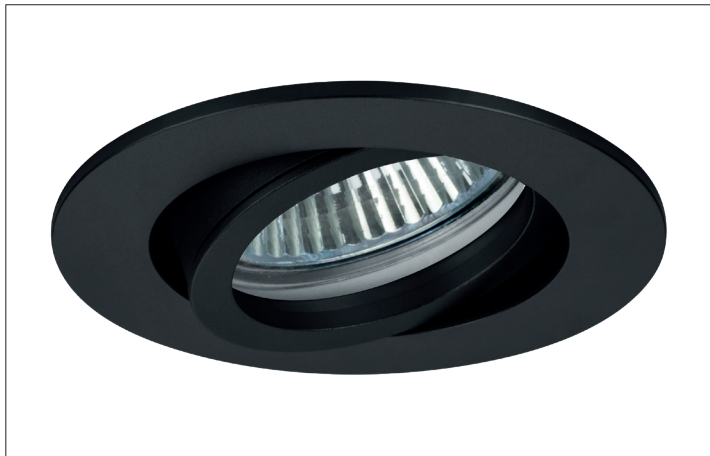


Einbaustrahler, GU10  
**Artikel-Nr. 36143080**



Einbaustrahler, GU10, schwarz, rund. Ausgeführt in kompakter Bauform für werkzeuglose Schnellmontage zum Deckeneinbau. Inkl. Bügel mit GU10-Fassung zur normgerechten Zugentlastung. Ausführung: GU10, Montageart: Einbaumontage, Montageort: Deckenmontage, Material: Aluminium, Schutzart: nach DIN EN 60529: IP20, Schutzklasse: (EN 61140) II, Spannung: 230V AC 50Hz, Leistung: 50W, Anzahl der Leuchtmittel / Fassungen: 1.0 Stk, Verstellbarkeit: schwenkbar, ohne Betriebsgerät, Art der Dimmung: sonstige .

<b>Artikel-Nr.</b>	<b>36143080</b>
<b>Stand:</b>	20.07.2021 21:38

Farbe	schwarz
Anzahl der Leuchtmittel / Fassungen	1 Stk
Ansteuerung	sonstige
Außendurchmesser	82 mm
Einbaudurchmesser	68 mm
Einbautiefe	125 mm
Material	Aluminium
Ausführung	GU10
Leistung	max. 50 W

Spannung	230V AC 50Hz
Leuchtmittel	Für LED-Retrofit-Lampe
Schaltungsart	Parallelschaltung
Schutzart	IP20
Schutzklasse	II
Schwenkwinkel	20 °
Spannungsart	AC
Sprengung	ohne Sprengung
Verstellbarkeit	schwenkbar