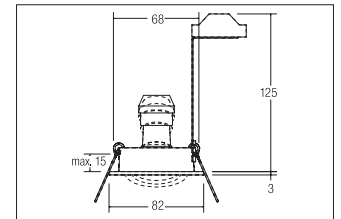
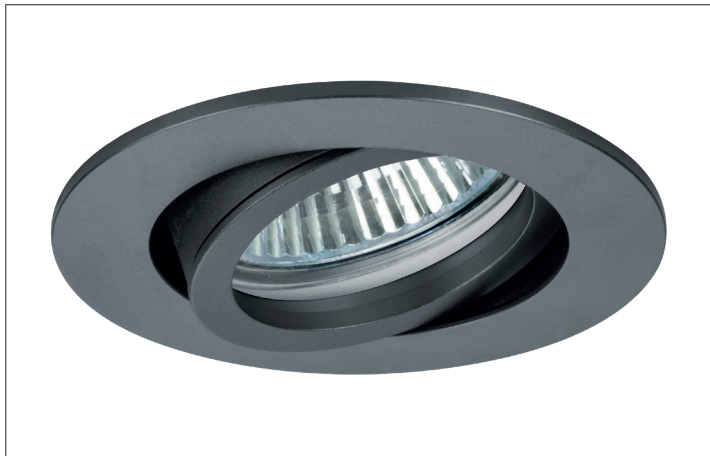


Einbaustrahler, GU10
Artikel-Nr. 36143640



Einbaustrahler, GU10, titan matt, rund. Ausgeführt in kompakter Bauform für werkzeuglose Schnellmontage zum Deckeneinbau. Inkl. Bügel mit GU10-Fassung zur normgerechten Zugentlastung. Ausführung: GU10, Montageart: Einbaumontage, Montageort: Deckenmontage, Material: Aluminium, Schutzart: nach DIN EN 60529: IP20, Schutzklasse: (EN 61140) II, Spannung: 230V AC 50Hz, Leistung: 50W, Anzahl der Leuchtmittel / Fassungen: 1.0 Stk, Verstellbarkeit: schwenkbar, ohne Betriebsgerät, Art der Dimmung: sonstige .

Artikel-Nr. 36143640
Stand: 19.07.2021 12:26

| | |
|-------------------------------------|-----------|
| Farbe | titan |
| Anzahl der Leuchtmittel / Fassungen | 1 Stk |
| Ansteuerung | sonstige |
| Außendurchmesser | 82 mm |
| Einbaudurchmesser | 68 mm |
| Einbautiefe | 125 mm |
| Material | Aluminium |
| Ausführung | GU10 |
| Leistung | max. 50 W |

| | |
|-----------------|------------------------|
| Spannung | 230V AC 50Hz |
| Leuchtmittel | Für LED-Retrofit-Lampe |
| Schaltungsart | Parallelschaltung |
| Schutzart | IP20 |
| Schutzklasse | II |
| Schwenkwinkel | 20 ° |
| Spannungsart | AC |
| Sprengung | ohne Sprengung |
| Verstellbarkeit | schwenkbar |