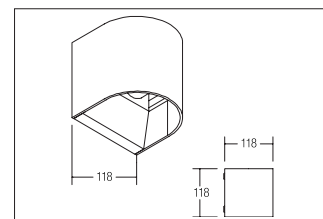


LED-Wandanbauleuchte, IP54

Artikel-Nr. 60026183

LED-Wandanbauleuchte, IP54, strukturschwarz, sonstige. Ausführung in kompakter Bauform für die harmonische Implementierung in stimmige, architektonische Raumkonzepte. Lichtaustritt direkt und indirekt (eine zentral angeordnete Lichtquelle). Montageart: Anbaumontage, Montageort: Wandmontage, Material: Aluminium / Acryl, Schutzart: nach DIN EN 60529: IP54, Schutzklasse: (EN 61140) I, Spannung: 230V AC 50Hz, Leistung: 10W, Anzahl der Leuchtmittel / Fassungen: 1.0 Stk, Lichtstrom: 800lm, Farbtemperatur: 3000 K, Lichtfarbe: weiß, Abstrahlwinkel: 70°, mit Betriebsgerät, Art der Dimmung: schaltbar .

Artikel-Nr.	60026183
Stand:	25.10.2021 17:11

Farbtemperatur	3000 K
Farbe	schwarz
Abstrahlwinkel	70 °
Anzahl der Leuchtmittel / Fassungen	1 Stk
Material	Aluminium / Acryl
Leistung	10 W
Leuchtmittel	LED
Lieferumfang	inkl. Konverter zum Anschluss an 230 V-Netzspannung
Farbwiedergabe	CRI > 80

Ansteuerung	schaltbar
Spannung	230V AC 50Hz
Schaltungsart	Parallelschaltung
Schutzart raumseitig	IP54
Schutzklasse	I
Spannungsart	AC
Länge	118 mm
Breite	118 mm
Aufbauhöhe	118 mm
Maße	L x B x H: 118 x 118 mm