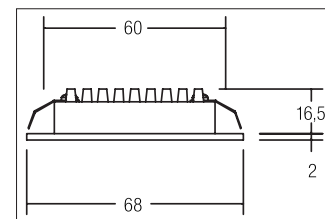
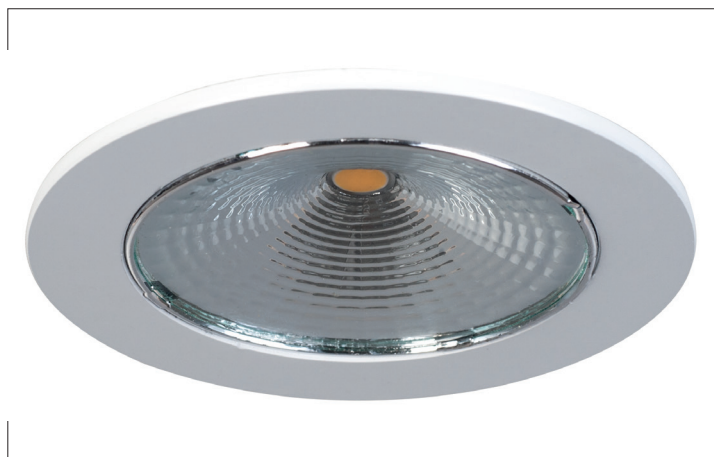


LED-Einbaudownlight  
**Artikel-Nr. 12090073**



LED-Einbaudownlight, weiß, rund. Ausgeführt in kompakter Bauform für werkzeuglose Schnellmontage zum Deckeneinbau. Leuchte optimiert zur Installation in Möbeln und Holzwerkstoffen. Ausführung: Plug&Play, Montageart: Einbaumontage, Montageort: Deckenmontage, Material: Aluminium / Kunststoff, Schutzart raumseitig: nach DIN EN 60529: IP20, Schutzklasse: (EN 61140) III, Leistung: 3W, Anzahl der Leuchtmittel / Fassungen: 1.0 Stk, Lichtstrom: 300lm, Farbtemperatur: 3.000 K, Lichtfarbe: weiß, Abstrahlwinkel: 120°, Verstellbarkeit: nicht verstellbar, ohne Betriebsgerät, Art der Dimmung: abhängig vom Betriebsgerät .

<b>Artikel-Nr.</b>	<b>12090073</b>
<b>Stand:</b>	25.10.2021 20:20

Farbtemperatur	3000 K
Farbe	weiß
Abstrahlwinkel	120 °
Anzahl der Leuchtmittel / Fassungen	1 Stk
Material	Aluminium / Kunststoff
Ausführung	Plug&Play
Leistung	3 W
Leuchtmittel	LED
Farbwiedergabe	CRI > 80

Ansteuerung	abhängig vom Betriebsgerät
Außendurchmesser	68 mm
Einbaudurchmesser	60 mm
Einbautiefe	16,5 mm
Strom	350 mA
Schutzart raumseitig	IP20
Schutzklasse	III
Verstellbarkeit	nicht verstellbar
Schaltungsart	Reihenschaltung