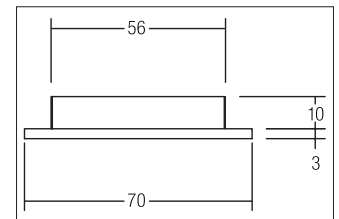
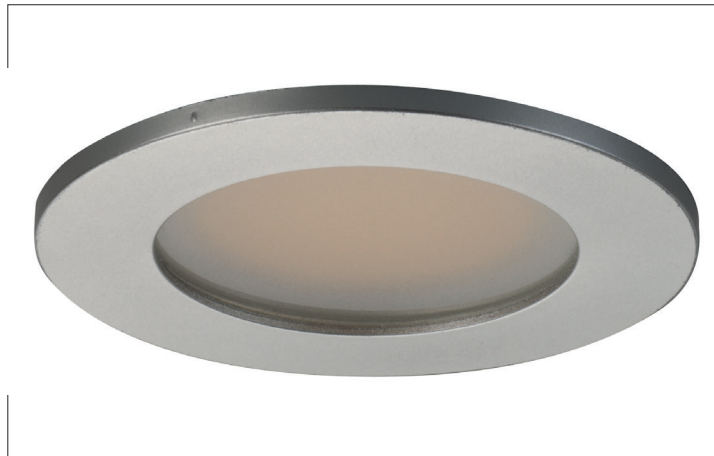


LED-Einbaudownlight

Artikel-Nr. 12093263

LED-Einbaudownlight, alu matt, rund. Ausgeführt in kompakter Bauform für werkzeuglose Schnellmontage zum Deckeneinbau. Leuchte optimiert zur Installation in Möbeln und Holzwerkstoffen. Montageart: Einbaumontage, Montageort: Deckenmontage, Material: Guss / Kunststoff, Schutzart raumseitig: nach DIN EN 60529: IP20, Schutzklasse: (EN 61140) III, Spannung: 12V, Leistung: 3.5W, Anzahl der Leuchtmittel / Fassungen: 1.0 Stk, Lichtstrom: 275lm, Farbtemperatur: 3.200 K, Lichtfarbe: weiß, Abstrahlwinkel: 120°, Verstellbarkeit: nicht verstellbar, ohne Betriebsgerät, Art der Dimmung: abhängig vom Betriebsgerät .

Artikel-Nr.	12093263
Stand:	23.09.2021 09:47

Farbtemperatur	3200 K
Farbe	aluminium
Abstrahlwinkel	120 °
Anzahl der Leuchtmittel / Fassungen	1 Stk
Material	Guss / Kunststoff
Leistung	3,5 W
Leuchtmittel	LED
Lieferung	inkl. 2.000 mm Anschlussleitung
Farbwiedergabe	CRI 81

Ansteuerung	abhängig vom Betriebsgerät
Außendurchmesser	70 mm
Einbaudurchmesser	56 mm
Einbautiefe	10 mm
Spannung	12V
Schutzart raumseitig	IP20
Schutzklasse	III
Verstellbarkeit	nicht verstellbar
Höhe	3 mm
Schaltungsart	Parallelschaltung