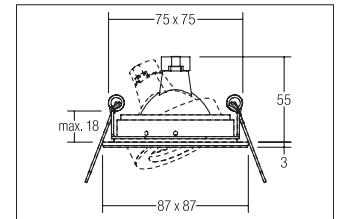
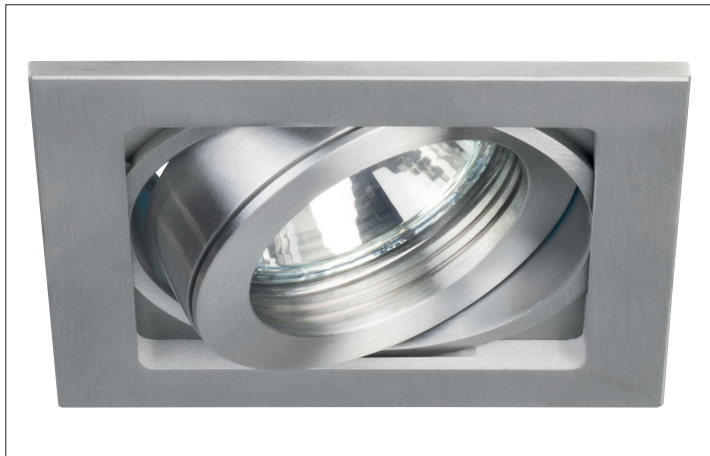


Einbaustrahler, GX5,3
Artikel-Nr. 20001250



Einbaustrahler, GX5,3, alu matt, quadratisch. Ausgeführt in kompakter Bauform für werkzeuglose Schnellmontage zum Decken-einbauAusführung: GX5,3, Montageart: Einbaumontage, Montageort: Deckenmontage, Material: Aluminium, Schutzart: nach DIN EN 60529: IP20, Schutzklasse: (EN 61140) III, Spannung: 12V, Leistung: 50W, Verstellbarkeit: drehbar und schwenkbar, ohne Betriebsgerät, Art der Dimmung: abhängig vom Betriebsgerät .

Artikel-Nr.	20001250
Stand:	20.07.2021 00:50

Farbe	aluminium
Länge	87 mm
Ansteuerung	abhängig vom Betriebsgerät
Breite	87 mm
Einbaubreite	75 mm
Einbaulänge	75 mm
Einbautiefe	55 mm
Material	Aluminium
Höhe	3,5 mm
Ausführung	GX5,3
Leistung	max. 50 W

Spannung	12V
Leuchtmittel	Für LED-Retrofit-Lampe
Länge	87 mm
Schaltungsart	Parallelschaltung
Schutzart	IP20
Schutzklasse	III
Schwenkwinkel	30 °
Spannungsart	AC/DC
Sprengung	ohne Sprengung
Verstellbarkeit	drehbar und schwenkbar