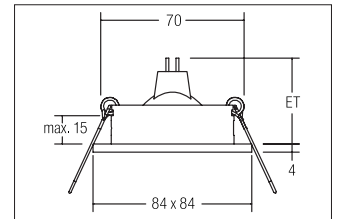


Einbaustrahler, GX5,3  
**Artikel-Nr. 2111.07**



Einbaustrahler, GX5,3, weiß, quadratisch. Ausgeführt in kompakter Bauform für werkzeuglose Schnellmontage zum Deckeneinbau. Ausführung: ohne Fassung, Montageart: Einbaumontage, Montageort: Deckenmontage, Material: Aluminiumguss, Schutzart: nach DIN EN 60529: IP20, Schutzklasse: (EN 61140) III, Spannung: 12V, Leistung: 50W, Anzahl der Leuchtmittel / Fassungen: 1.0 Stk, Verstellbarkeit: schwenkbar, ohne Betriebsgerät, Art der Dimmung: abhängig vom Betriebsgerät .

**Artikel-Nr.** 2111.07  
**Stand:** 20.07.2021 11:44

Farbe	weiß
Länge	84 mm
Anzahl der Leuchtmittel / Fassungen	1 Stk
Ansteuerung	abhängig vom Betriebsgerät
Breite	84 mm
Einbaudurchmesser	70 mm
Einbautiefe	125 mm
Material	Aluminiumguss
Ausführung	ohne Fassung
Leistung	max. 50 W

Spannung	12V
Leuchtmittel	Für LED-Retrofit-Lampe
Länge	84 mm
Schaltungsart	Parallelschaltung
Schutzart	IP20
Schutzklasse	III
Schwenkwinkel	25 °
Spannungsart	AC/DC
Sprengring	ohne Sprengring
Verstellbarkeit	schwenkbar