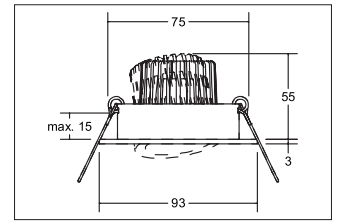
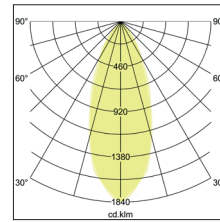
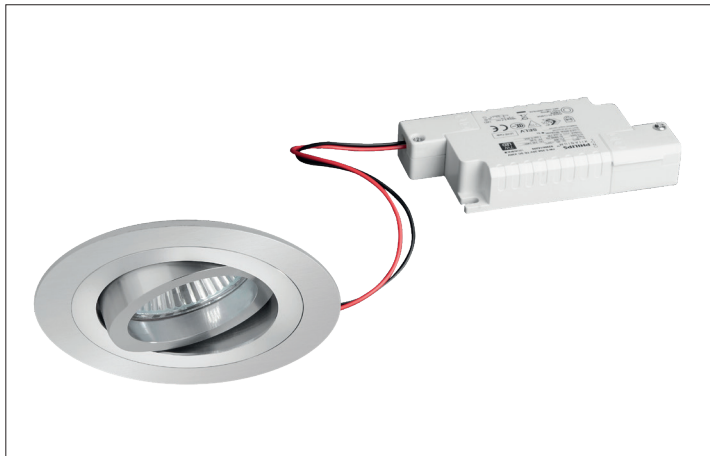
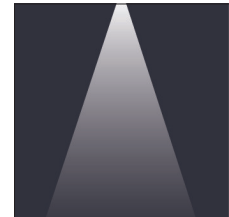


LED-Einbaustrahler, Phasenabschnitt dimmbar
Artikel-Nr. 39309253



Ø (m)	E0(0°) [lx]
1.0 m	0.7 0.7 1173.2
2.0 m	1.4 1.4 283.3
3.0 m	2.1 2.0 130.4
4.0 m	2.8 2.7 73.3
5.0 m	3.5 3.4 46.9



LED-Einbaustrahler, Phasenabschnitt dimmbar, alu matt, rund. Ausgeführt in kompakter Bauform für werkzeuglose Schnellmontage zum Deckeneinbau. Set inkl. Konverter für 230 V-Netzspannung, Phasenabschnitt dimmbar, Maße Konverter: L 110 x B 50 x H 19 mm . Montageart: Einbaumontage, Montageort: Deckenmontage, Material: Aluminium / Glas / Kunststoff, Schutzart raumseitig: nach DIN EN 60529: IP20, Schutzklasse: (EN 61140) II, Spannung: 230V AC 50Hz, Leistung: 6W, Anzahl der Leuchtmittel / Fassungen: 1.0 Stk, Lichtstrom: 680lm, Farbtemperatur: 3.000 K, Lichtfarbe: weiß, Abstrahlwinkel: 38°, Verstellbarkeit: schwenkbar, mit Betriebsgerät, Art der Dimmung: Phasenabschnitt .

Artikel-Nr.	39309253
Stand:	25.10.2021 23:47

Farbtemperatur	3000 K
Farbe	aluminium
Abstrahlwinkel	38 °
Anzahl der Leuchtmittel / Fassungen	1 Stk
Material	Aluminium / Glas / Kunststoff
Leistung	6 W
Leuchtmittel	LED
Farbwiedergabe	CRI > 80
Ansteuerung	Phasenabschnitt
Außendurchmesser	93 mm

Einbaudurchmesser	75 mm
Einbautiefe	50 mm
Spannung	230V AC 50Hz
Schutzart raumseitig	IP20
Schutzklasse	II
Sprengung	ohne Sprengung
Verstellbarkeit	schwenkbar
Schwenkwinkel	30 °
Schaltungsart	Parallelschaltung