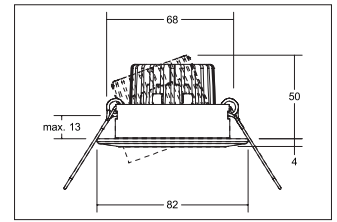
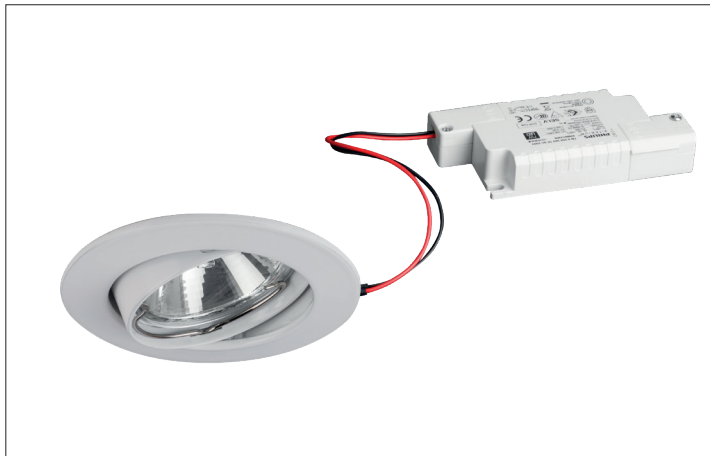


LED-Einbaustrahler, Phasenabschnitt dimmbar
Artikel-Nr. 39303073



| 1.0 m | 0.7 0.7 | 1173.2 |
|-------|---------|-------------|
| 2.0 m | 1.4 1.4 | 293.3 |
| 3.0 m | 2.1 2.0 | 130.4 |
| 4.0 m | 2.8 2.7 | 73.3 |
| 5.0 m | 3.5 3.4 | 46.9 |
| Ø (m) | | E0(0°) [lx] |



LED-Einbaustrahler, Phasenabschnitt dimmbar, weiß. Ausgeführt in kompakter Bauform für werkzeuglose Schnellmontage zum Deckeneinbau. Set inkl. Konverter für 230 V-Netzspannung, Phasenabschnitt dimmbar, Maße Konverter: L 68 x B 35 x H 21 mm . Montageart: Einbaumontage, Montageort: Deckenmontage, Material: Aluminium / Glas / Kunststoff, Schutzart raumseitig: nach DIN EN 60529: IP20, Schutzklasse: (EN 61140) II, Spannung: 230V AC 50Hz, Leistung: 6W, Anzahl der Leuchtmittel / Fassungen: 1.0 Stk, Lichtstrom: 680lm, Farbtemperatur: 3.000 K, Lichtfarbe: weiß, Abstrahlwinkel: 38°, Verstellbarkeit: schwenkbar, mit Betriebsgerät, Art der Dimmung: schaltbar .

| | |
|--------------------|------------------|
| Artikel-Nr. | 39303073 |
| Stand: | 26.10.2021 00:16 |

| | |
|-------------------------------------|-------------------------------|
| Farbtemperatur | 3000 K |
| Farbe | weiß |
| Abstrahlwinkel | 38 ° |
| Anzahl der Leuchtmittel / Fassungen | 1 Stk |
| Material | Aluminium / Glas / Kunststoff |
| Leistung | 6 W |
| Leuchtmittel | LED |
| Farbwiedergabe | CRI > 80 |
| Ansteuerung | Phasenabschnitt |

| | |
|----------------------|-------------------|
| Außendurchmesser | 82 mm |
| Einbaudurchmesser | 68 mm |
| Einbautiefe | 50 mm |
| Spannung | 230V AC 50Hz |
| Schutzart raumseitig | IP20 |
| Schutzklasse | II |
| Verstellbarkeit | schwenkbar |
| Schwenkwinkel | 20 ° |
| Schaltungsart | Parallelschaltung |