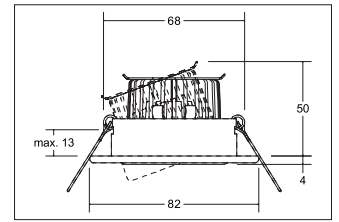
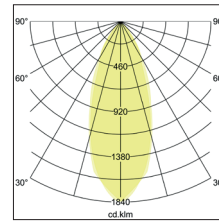
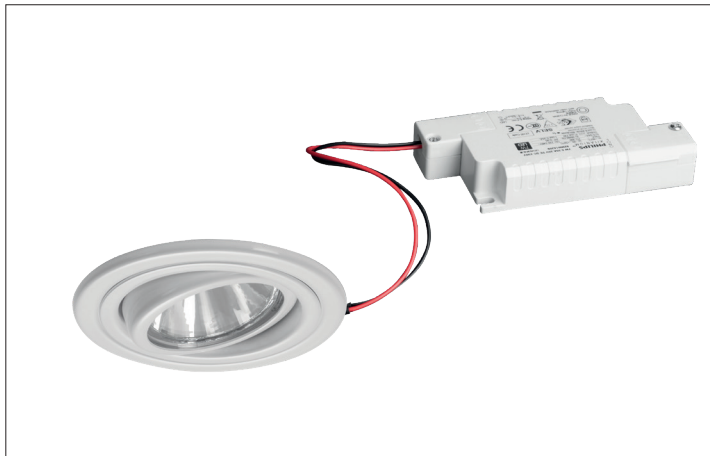


LED-Einbaustrahler, Phasenabschnitt dimmbar
Artikel-Nr. 39182073



1.0 m	0.7 0.7	1173.2
2.0 m	1.4 1.4	293.3
3.0 m	2.1 2.0	130.4
4.0 m	2.8 2.7	73.3
5.0 m	3.5 3.4	46.9
	Ø (m)	E0(0°) [lx]



LED-Einbaustrahler, Phasenabschnitt dimmbar, weiß, rund. Ausgeführt in kompakter Bauform für werkzeuglose Schnellmontage zum Deckeneinbau. Set inkl. Konverter für 230 V-Netzspannung, Phasenabschnitt dimmbar, Maße Konverter: L 110 x B 50 x H 19 mm . Montageart: Einbaumontage, Montageort: Deckenmontage, Material: Stahl / Aluminium / Glas / Kunststoff, Schutzart raumseitig: nach DIN EN 60529: IP20, Schutzklasse: (EN 61140) II, Spannung: 230V AC 50Hz, Leistung: 6W, Anzahl der Leuchtmittel / Fassungen: 1.0 Stk, Lichtstrom: 680lm, Farbtemperatur: 3.000 K, Lichtfarbe: weiß, Abstrahlwinkel: 38°, Verstellbarkeit: schwenkbar, mit Betriebsgerät, Art der Dimmung: schaltbar .

Artikel-Nr.	39182073
Stand:	26.10.2021 01:25

Farbtemperatur	3000 K
Farbe	weiß
Abstrahlwinkel	38 °
Anzahl der Leuchtmittel / Fassungen	1 Stk
Material	Stahl / Aluminium / Glas / Kunststoff
Leistung	6 W
Leuchtmittel	LED
Farbwiedergabe	CRI > 80
Ansteuerung	Phasenabschnitt

Außendurchmesser	82 mm
Einbaudurchmesser	68 mm
Einbautiefe	50 mm
Spannung	230V AC 50Hz
Schutzart raumseitig	IP20
Schutzklasse	II
Sprengring	ohne Sprengring
Verstellbarkeit	schwenkbar
Schwenkwinkel	25 °
Schaltungsart	Parallelschaltung