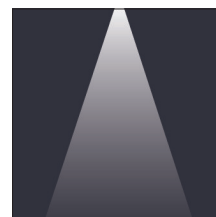
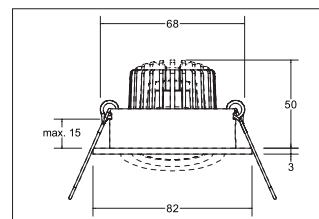
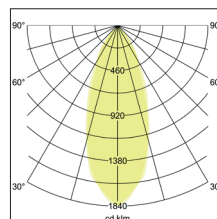
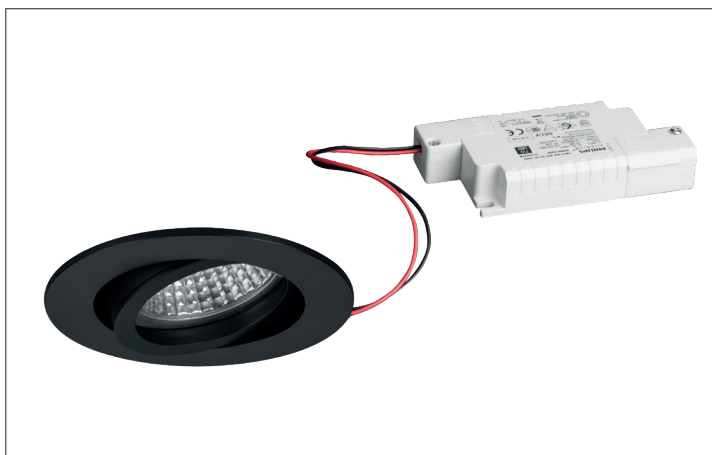


LED-Einbaustrahler, Phasenabschnitt dimmbar

**Artikel-Nr. 39143083**



LED-Einbaustrahler, Phasenabschnitt dimmbar, schwarz, rund. Ausgeführt in kompakter Bauform für werkzeuglose Schnellmontage zum Deckeneinbau. Set inkl. Konverter für 230 V-Netzspannung, Phasenabschnitt dimmbar, Maße Konverter: L 110 x B 50 x H 19 mm. Montageart: Einbaumontage, Montageort: Deckenmontage, Material: Aluminium / Glas / Kunststoff, Schutzart: nach DIN EN 60529: IP20, Schutzklasse: (EN 61140) II, Spannung: 230V AC 50Hz, Leistung: 6W, Anzahl der Leuchtmittel / Fassungen: 1.0 Stk, Lichtstrom: 680lm, Farbtemperatur: 3000 K, Lichtfarbe: weiß, Abstrahlwinkel: 38°, Verstellbarkeit: schwenkbar, mit Betriebsgerät, Art der Dimmung: Phasenabschnitt .

<b>Artikel-Nr.</b>	<b>39143083</b>
<b>Stand:</b>	19.07.2021 23:55

Lichtfarbe	3000 K
Abstrahlwinkel	38 °
Anzahl der Leuchtmittel / Fassungen	1 Stk
Material	Aluminium / Glas / Kunststoff
Leuchtmittel	LED
Farbwiedergabe	CRI > 80
Ansteuerung	Phasenabschnitt
Außendurchmesser	82 mm
Einbaudurchmesser	68 mm

Einbautiefe	50 mm
Spannung	230V AC 50Hz
Schutzart	IP20
Schutzklasse	II
Sprengring	ohne Sprengring
Verstellbarkeit	schwenkbar
Schwenkwinkel	20 °
Schaltungsart	Parallelschaltung