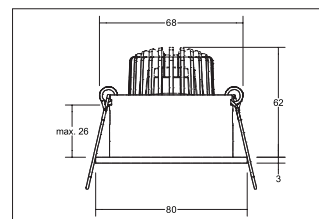
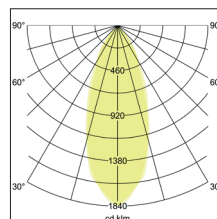
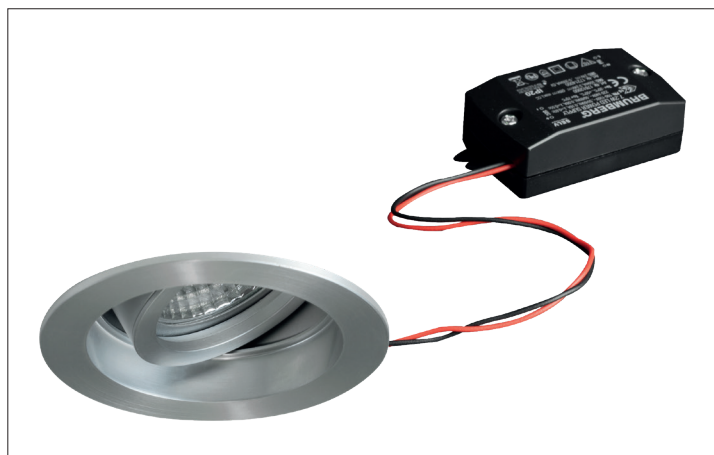
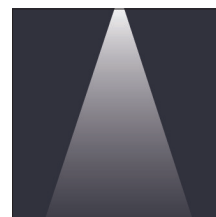


LED-Einbaustrahler, schaltbar

Artikel-Nr. 38063253



1.0 m	0.7 0.7	1173.2
2.0 m	1.4 1.4	293.3
3.0 m	2.1 2.0	130.4
4.0 m	2.8 2.7	73.3
5.0 m	3.5 3.4	46.9
	Ø (m)	E0(0°) [lx]



LED-Einbaustrahler, schaltbar, alu matt, rund. Ausgeführt in kompakter Bauform für werkzeuglose Schnellmontage zum Deckeneinbau. Set inkl. Konverter für 230 V-Netzspannung, schaltbar, Maße Konverter: L 68 x B 35 x H 21 mm . Montageart: Einbaumontage, Montageort: Deckenmontage, Material: Aluminium / Glas / Kunststoff, Schutzart raumseitig: nach DIN EN 60529: IP20, Schutzklasse: (EN 61140) II, Spannung: 230V AC 50Hz, Leistung: 6W, Anzahl der Leuchtmittel / Fassungen: 1.0 Stk, Lichtstrom: 680lm, Farbtemperatur: 3.000 K, Lichtfarbe: weiß, Abstrahlwinkel: 38°, Verstellbarkeit: schwenkbar, mit Betriebsgerät, Art der Dimmung: schaltbar .

Artikel-Nr.	38063253
Stand:	26.10.2021 04:16

Farbtemperatur	3000 K
Farbe	aluminium
Abstrahlwinkel	38 °
Anzahl der Leuchtmittel / Fassungen	1 Stk
Material	Aluminium / Glas / Kunststoff
Leistung	6 W
Leuchtmittel	LED
Farbwiedergabe	CRI > 80
Ansteuerung	schaltbar
Außendurchmesser	80 mm

Einbaudurchmesser	68 mm
Einbautiefe	62 mm
Spannung	230V AC 50Hz
Strom	
Schutzart raumseitig	IP20
Schutzklasse	II
Sprengung	ohne Sprengung
Verstellbarkeit	schwenkbar
Schwenkwinkel	25 °
Schaltungsart	Reihenschaltung