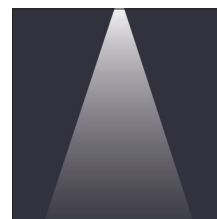
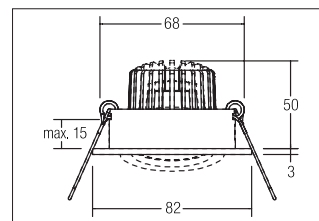
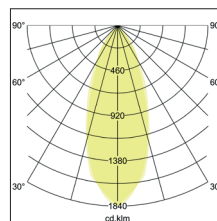
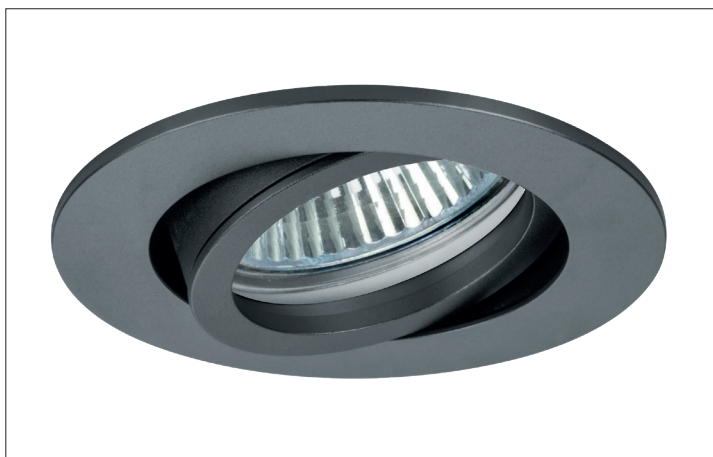


LED-Einbaustrahler  
**Artikel-Nr. 12371643**



LED-Einbaustrahler, titan matt, rund. Ausgeführt in kompakter Bauform für werkzeuglose Schnellmontage zum Deckeneinbau-  
 Ausführung: Plug&Play, Montageart: Einbaumontage, Montageort: Deckenmontage, Material: Aluminium / Glas, Schutzart  
 raumseitig: nach DIN EN 60529: IP20, Schutzklasse: (EN 61140) III, Leistung: 3W, Anzahl der Leuchtmittel / Fassungen: 1.0  
 Stk, Lichtstrom: 290lm, Farbtemperatur: 2.700 K, Lichtfarbe: weiß, Abstrahlwinkel: 38°, Verstellbarkeit: schwenkbar, ohne Be-  
 triebsgerät, Art der Dimmung: abhängig vom Betriebsgerät .

<b>Artikel-Nr.</b>	<b>12371643</b>
<b>Stand:</b>	25.10.2021 23:18

Farbtemperatur	2700 K
Farbe	titan
Abstrahlwinkel	38 °
Anzahl der Leuchtmittel / Fassungen	1 Stk
Material	Aluminium / Glas
Ausführung	Plug&Play
Leistung	3 W
Leuchtmittel	LED
Farbwiedergabe	CRI > 80
Ansteuerung	abhängig vom Betriebsgerät

Außendurchmesser	82 mm
Einbaudurchmesser	68 mm
Einbautiefe	50 mm
Strom	350 mA
Schutzart raumseitig	IP20
Schutzklasse	III
Sprengring	ohne Sprengring
Verstellbarkeit	schwenkbar
Schwenkwinkel	20 °
Schaltungsart	Reihenschaltung