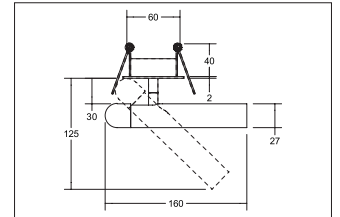


LED-Einbaustrahler, dreh- und schwenkbar

Artikel-Nr. 12310173

LED-Einbaustrahler, dreh- und schwenkbar, strukturweiss. Ausgeführt in kompakter Bauform für werkzeuglose Schnellmontage zum Deckeneinbau Montageart: Einbaumontage, Montageort: Deckenmontage, Material: Aluminium, Schutzart raumseitig: nach DIN EN 60529: IP20, Schutzklasse: (EN 61140) I, Spannung: 230V AC 50Hz, Leistung: 4.2W, Anzahl der Leuchtmittel / Fassungen: 1.0 Stk, Lichtstrom: 250lm, Farbtemperatur: 3.000 K, Lichtfarbe: weiß, Abstrahlwinkel: 38°, Verstellbarkeit: Drehbar und Kopfverstellbar, mit Betriebsgerät, Art der Dimmung: schaltbar .

Artikel-Nr. 12310173
Stand: 26.10.2021 01:15

Farbtemperatur	3000 K
Farbe	weiß
Abstrahlwinkel	38 °
Anzahl der Leuchtmittel / Fassungen	1 Stk
Material	Aluminium
Leistung	4,2 W
Leuchtmittel	LED
Lieferumfang	inkl. Konverter zum Anschluss an 230 V-Netzspannung, schaltbar
Farbwiedergabe	CRI > 90

Ansteuerung	schaltbar
Einbaudurchmesser	60 mm
Einbautiefe	40 mm
Spannung	230V AC 50Hz
Schutzart raumseitig	IP20
Schutzklasse	I
Verstellbarkeit	Drehbar und Kopfverstellbar
Drehwinkel	355 °
Schwenkwinkel	40 °
Kopfverstellwinkel	40 °
Schaltungsart	Parallelschaltung