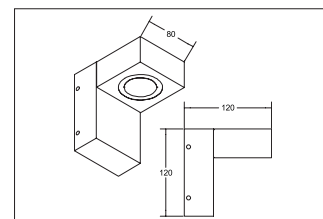
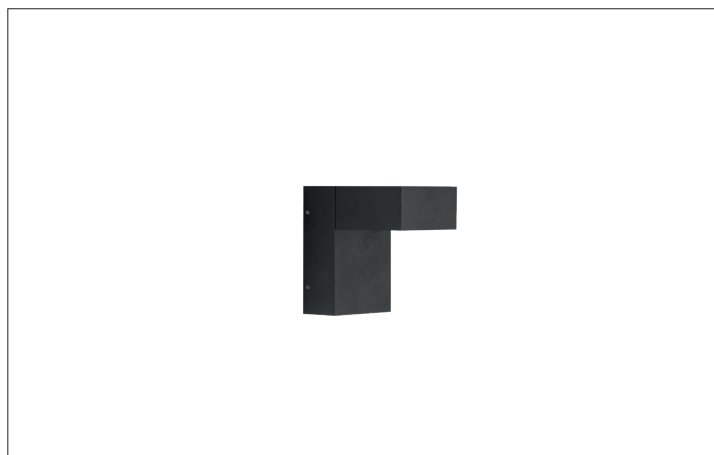


LED-Wandanbauleuchte, IP65

**Artikel-Nr. 10106103**

LED-Wandanbauleuchte LANTERN, IP65, strukturgraphit, quadratisch. Ausführung in kompakter Bauform für die harmonische Implementierung in stimmige, architektonische Raumkonzepte Montageart: Anbaumontage, Montageort: Wandmontage, Material: Aluminium / Kunststoff, Schutzart: nach DIN EN 60529: IP65, Schutzklasse: (EN 61140) I, Spannung: 230V AC 50Hz, Leistung: 9W, Anzahl der Leuchtmittel / Fassungen: 1.0 Stk, Lichtstrom: 520lm, Farbtemperatur: 3000 K, Lichtfarbe: weiß, Abstrahlwinkel: 40°, mit Betriebsgerät, Art der Dimmung: schaltbar .

**Artikel-Nr.** 10106103  
**Stand:** 25.10.2021 16:03

|                                     |  |
|-------------------------------------|--|
| Farbtemperatur                      | 3000 K   |
| Farbe                               | graphit  |
| Abstrahlwinkel                      | 40 °   |
| Anzahl der Leuchtmittel / Fassungen | 1 Stk  |
| Material                            | Aluminium / Kunststoff   |
| Leuchtmittel                        | LED  |
| Lieferumfang                        | inkl. Konverter zum Anschluss<br>an 230 V-Netzspannung,<br>schaltbar |
| Farbwiedergabe                      | CRI 90   |

|                      |                   |
|----------------------|-------------------|
| Ansteuerung          | schaltbar         |
| Spannung             | 230V AC 50Hz      |
| Schaltungsart        | Parallelschaltung |
| Schutzart raumseitig | IP65              |
| Schutzklasse         | I                 |
| Spannungsart         | AC                |
| Länge                | 120 mm            |
| Breite               | 80 mm             |
| Aufbauhöhe           | 120 mm            |