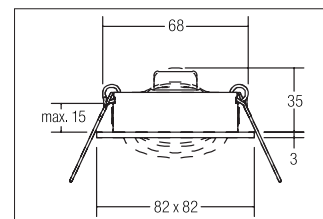
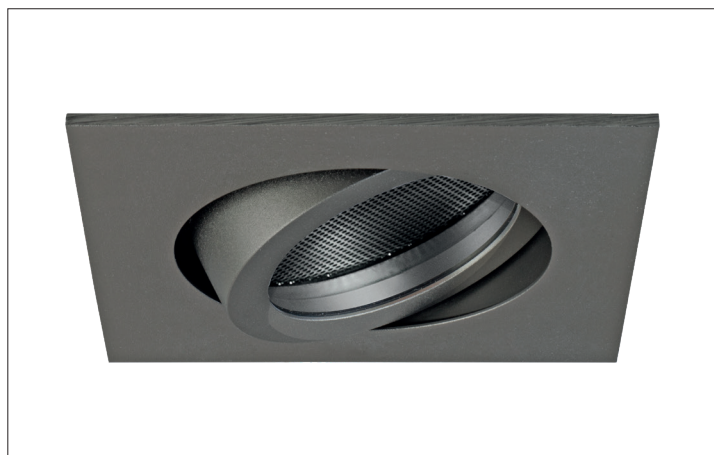


## Deckeneinbau-Lautsprecher, DA 68 mm

**Artikel-Nr. 43004640**



Deckeneinbau-Lautsprecher, DA 68 mm, titan matt. Ausgeführt in kompakter Bauform für werkzeuglose Schnellmontage zum Deckeneinbau. Nenn- / Musikbelastbarkeit: 3 / 4 W, Impedanz: 20 Ohm

Es können bis zu 5 Lautsprecher an einen Kanal eines Hifi-Verstärkers parallel angeschlossen werden.

Schalldruckpegel: 1 W / 1 m: 82 dB (bei Nennleistung 87 dB),

Übertragungsbereich (-3 db): 200 - 16.000 Hz,

Übertragungsbereich (-10 db): 150 - 20.000 Hz,

Nettogewicht: 0,1 kg

Anschluss durch 2-adrige Leitung mit Anschlussklemme.

Auf Anfrage auch mit Blende in champagner matt oder schwarz

lieferbar. Montageart: Einbaumontage, Montageort: Deckenmontage, Material: Aluminium / Stahl, Schutzart raumseitig: nach DIN EN 60529: IP20, Verstellbarkeit: schwenkbar.

<b>Artikel-Nr.</b>	<b>43004640</b>
<b>Stand:</b>	06.12.2021 10:48

Farbe	titan
Material	Aluminium / Stahl
Einbaudurchmesser	68 mm
Einbautiefe	35 mm
Schutzart raumseitig	IP20

Sprengung	ohne Sprengung
Verstellbarkeit	schwenkbar
Länge	82 mm
Breite	82 mm
Schwenkwinkel	25 °