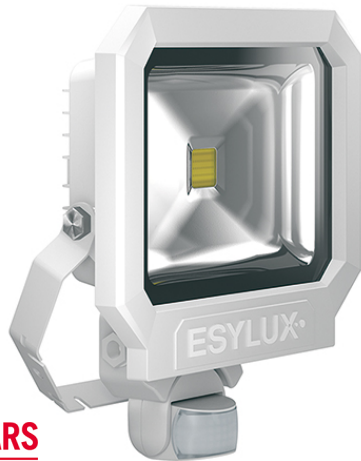


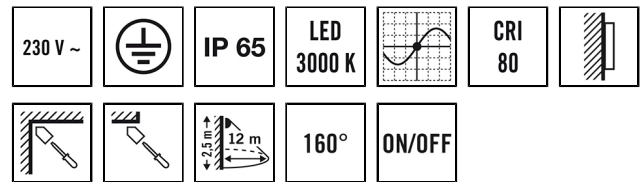
SUN AFL TR 5100 830 MD WH

Artikelnummer EL10810220
GTIN 4015120810220



Technische Daten

ALLGEMEIN	
Geräteklasse	Strahler
Produktinweis	Die Strahler sind für den Ausseneinsatz vorgesehen. Beim Einsatz in Innenbereichen (z. B. unterhalb der Decke) kann ggf. die Wärme nicht ausreichend abgeführt werden.
Benutzerschnittstelle	Einstellregler/Potentiometer
Fernbedienbar	–
Konformität	CE, EAC, RoHS, WEEE
EPREL_Adresse_Technische_Doku	ESYLUX An der Strusbek 40, 22926 Ahrensburg
Bevollmächtigte Person EPREL	Dr. Marc-Oliver von Maydell - Head of Engineering
Garantie	3 Jahre
BEFESTIGUNG	
Montageart	Aufbau
Montageort	Wand
Anschlussart	Schraubklemme
Anschließbarer Leiterquerschnitt	2,5 mm ²
Anzahl der Kontakte	3
GEHÄUSE	
Abmessungen	Länge 290 mm x Breite 250 mm x Höhe/Tiefe 86 mm
Gewicht	1988 g
Werkstoff	Aluminiumdruckguss und UV-stabilisierter Kunststoff
Schutzart	IP65
Zulässige Umgebungstemperatur	-25 °C...+40 °C
Schlagfestigkeit	IK08



Produktbeschreibung

- LED-Strahler aus hochwertigen Aluminiumdruckgussgehäuse und integriertem Bewegungsmelder mit 160° Erfassungsbereich zum komfortablen Schalten der Beleuchtung
- 50 W LED Lichtleistung entspricht 215 W Glühlampe, Lichtfarbe ca. 3000 K weiß
- Hohe Lichtausbeute mit 106 lm/W, sehr guter Farbwiedergabeindex Ra 80

Bietet besondere Produktfunktionen wie:

- Integrierter Bewegungsmelder
- Überspannungsschutz bis 2,5 kV

Farbe weiß, ähnlich RAL 9016

ELEKTRISCHE AUSFÜHRUNG

Steuerungssystem	ON/OFF
Schutzklasse	I
Nennspannung	230 – 230 V ~ / 50 – 50 Hz
Einschaltstrom	2,6 A / 322 µs
Ableitstrom	0,232 mA
Standby-Verbrauch	0,5 W

LICHT

Diffusor	transparent
Lichtaustritt	direkt
Ausstrahlungswinkel	110 °
Flickerfaktor	<20 %
Bemessungsleistung P	48 W
Lichtstrom	5100 lm
Lichtausbeute	106 lm/W
Farbtemperatur	3100 K
Farbwiedergabeindex Ra	> 80
Farbtoleranz	3 SDCM
Lebensdauer L70B10 bei 25 °C	40000 h
Lebensdauer L70B50 bei 25 °C	40000 h
Lebensdauer L80B10 bei 25 °C	25000 h
Lebensdauer L80B50 bei 25 °C	25000 h
Lebensdauer L90B10 bei 25 °C	15000 h
Lebensdauer L90B50 bei 25 °C	15000 h

SUN AFL TR 5100 830 MD WH

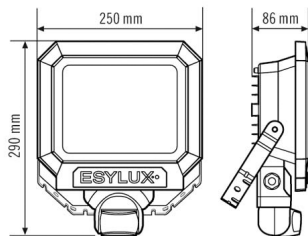
Artikelnummer **GTIN**
 EL10810220 4015120810220

SENSORIK

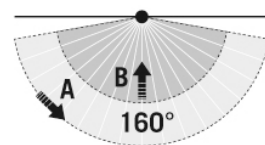
Erfassungswinkel	160°
Erfassungsreichweite quer	12 m
Reichweitenanpassung	mechanisch durch beiliegende zuschneidbare Linsenmaske

Erfassungsbereich	201 m ²
Empf. Montagehöhe	2,5 m
Max. Montagehöhe	4 m
Helligkeitswert	3 - 1000 lx
Nachlaufzeit	10 s...15 min (in Stufen einstellbar)

Maßzeichnung



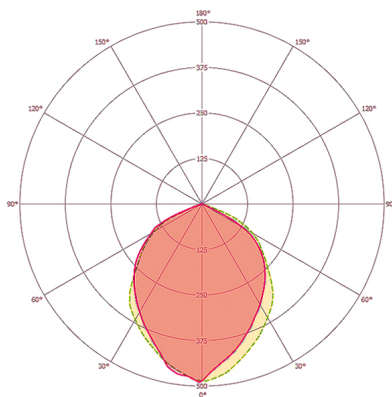
Erfassungsbereiche



Erfassungsreichweite

■ Quer (A)	12 m

Lichtverteilung



Ausführliche Produktbeschreibung

- LED-Strahler aus hochwertigen Aluminiumdruckgussgehäuse und integriertem Bewegungsmelder mit 160° Erfassungsbereich zum komfortablen Schalten der Beleuchtung
- 50 W LED Lichtleistung entspricht 215 W Glühlampe, Lichtfarbe 3000 K weiß
- Hohe Lichtausbeute mit 106 lm/W
- Sehr guter Farbwiedergabeindex Ra 80
- ADF-Spezialbügel aus Edelstahl, zusätzlich lackiert, für die Wand-, Inneneck- und Außeneckmontage
- Sichere Montage durch separate Anschlussbox mit leicht erreichbaren Anschlussklemmen
- Alle außenliegenden Schrauben aus Edelstahl
- Lebensdauer L80/B50 bei 25 °C: 25000 h