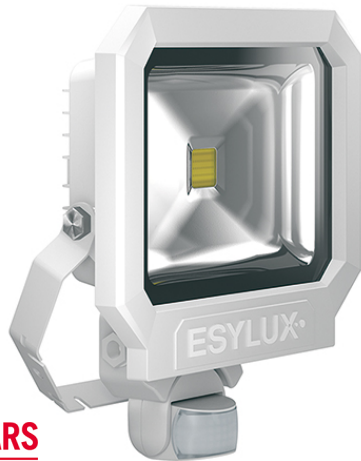


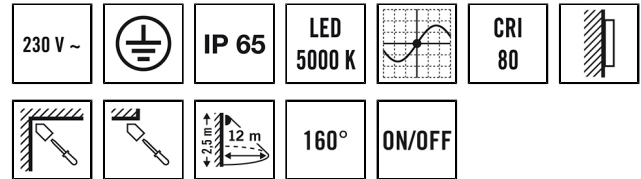
SUN AFL TR 3700 850 MD WH

Artikelnummer EL10810176
GTIN 4015120810176



Technische Daten

| ALLGEMEIN | |
|----------------------------------|--|
| Geräteklasse | Strahler |
| Produktinweis | Die Strahler sind für den Ausseneinsatz vorgesehen. Beim Einsatz in Innenbereichen (z. B. unterhalb der Decke) kann ggf. die Wärme nicht ausreichend abgeführt werden. |
| Benutzerschnittstelle | Einstellregler/Potentiometer |
| Fernbedienbar | – |
| Konformität | CE, EAC, RoHS, WEEE |
| EPREL_Adresse_Technische_Doku | ESYLUX An der Strusbek 40, 22926 Ahrensburg |
| Bevollmächtigte Person EPREL | Dr. Marc-Oliver von Maydell - Head of Engineering |
| Garantie | 3 Jahre |
| BEFESTIGUNG | |
| Montageart | Aufbau |
| Montageort | Wand |
| Anschlussart | Schraubklemme |
| Anschließbarer Leiterquerschnitt | 2,5 mm ² |
| Anzahl der Kontakte | 3 |
| GEHÄUSE | |
| Abmessungen | Länge 290 mm x Breite 250 mm x Höhe/Tiefe 86 mm |
| Gewicht | 1892 g |
| Werkstoff | Aluminiumdruckguss und UV-stabilisierter Kunststoff |
| Schutzart | IP65 |
| Zulässige Umgebungstemperatur | -25 °C...+40 °C |
| Schlagfestigkeit | IK08 |



Produktbeschreibung

- LED-Strahler aus hochwertigen Aluminiumdruckgussgehäuse und integriertem Bewegungsmelder mit 160° Erfassungsbereich zum komfortablen Schalten der Beleuchtung
- 30 W LED Lichtleistung entspricht 155 W Glühlampe, Lichtfarbe ca. 5000 K weiß
- Hohe Lichtausbeute mit 123 lm/W, sehr guter Farbwiedergabeindex Ra 80

Bietet besondere Produktfunktionen wie:

- Integrierter Bewegungsmelder
- Überspannungsschutz bis 2,5 kV

Farbe weiß, ähnlich RAL 9016

ELEKTRISCHE AUSFÜHRUNG

| | |
|-------------------|----------------------------|
| Steuerungssystem | ON/OFF |
| Schutzklasse | I |
| Nennspannung | 230 – 230 V ~ / 50 – 50 Hz |
| Einschaltstrom | 2,6 A / 290 µs |
| Ableitstrom | 0,215 mA |
| Standby-Verbrauch | 0,5 W |

LICHT

| | |
|------------------------------|-------------|
| Diffusor | transparent |
| Lichtaustritt | direkt |
| Ausstrahlungswinkel | 110 ° |
| Flickerfaktor | <20 % |
| Bemessungsleistung P | 30 W |
| Lichtstrom | 3700 lm |
| Lichtausbeute | 123 lm/W |
| Farbtemperatur | 5200 K |
| Farbwiedergabeindex Ra | > 80 |
| Farbtoleranz | 6 SDCM |
| Lebensdauer L70B10 bei 25 °C | 45000 h |
| Lebensdauer L70B50 bei 25 °C | 45000 h |
| Lebensdauer L80B10 bei 25 °C | 30000 h |
| Lebensdauer L80B50 bei 25 °C | 30000 h |
| Lebensdauer L90B10 bei 25 °C | 15000 h |
| Lebensdauer L90B50 bei 25 °C | 15000 h |

SUN AFL TR 3700 850 MD WH

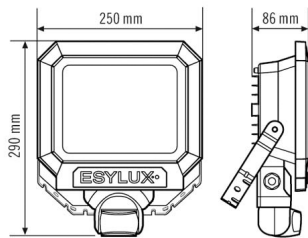
Artikelnummer **GTIN**
 EL10810176 4015120810176

SENSORIK

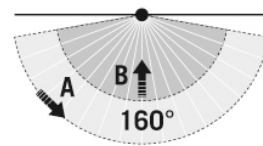
| | |
|---------------------------|--|
| Erfassungswinkel | 160° |
| Erfassungsreichweite quer | 12 m |
| Reichweitenanpassung | mechanisch durch beiliegende zuschneidbare Linsenmaske |

| | |
|-------------------|---------------------------------------|
| Erfassungsbereich | 201 m ² |
| Empf. Montagehöhe | 2,5 m |
| Max. Montagehöhe | 4 m |
| Helligkeitswert | 3 - 1000 lx |
| Nachlaufzeit | 10 s...15 min (in Stufen einstellbar) |

Maßzeichnung



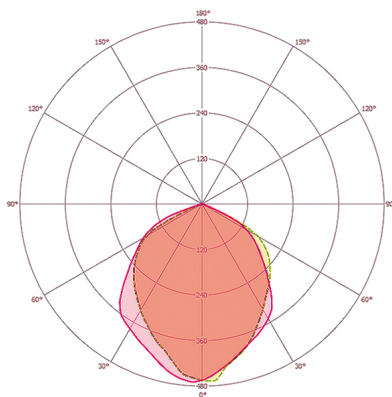
Erfassungsbereiche



Erfassungsreichweite

| | |
|------------|------|
| ■ Quer (A) | 12 m |
| | |
| | |

Lichtverteilung



Ausführliche Produktbeschreibung

- LED-Strahler aus hochwertigen Aluminiumdruckgussgehäuse und integriertem Bewegungsmelder mit 160° Erfassungsbereich zum komfortablen Schalten der Beleuchtung
- 30 W LED Lichtleistung entspricht 155 W Glühlampe, Lichtfarbe 5000 K weiß
- Hohe Lichtausbeute mit 123 lm/W
- Sehr guter Farbwiedergabeindex Ra 80
- ADF-Spezialbügel aus Edelstahl, zusätzlich lackiert, für die Wand-, Inneneck- und Außeneckmontage
- Sichere Montage durch separate Anschlussbox mit leicht erreichbaren Anschlussklemmen
- Alle außenliegenden Schrauben aus Edelstahl
- Lebensdauer L80/B50 bei 25 °C: 30000 h