



Spannung, ~220-240V,50-60HZ  
 Schutzart: IP 40  
 nach DIN EN 60598/VDE 0711

**Produktbeschreibung**

Halbrunde Kunstglaswanne aus opalem, schlagzähem, UV-stabilisiertem Polycarbonat (PC).  
 Strukturierte Wannenoberfläche.  
 Schlagfestigkeit IK10.

Farbe weiß

**Ausführung:** Einzelwannenleuchte rund, mit LED-Modulen für Decken- oder Wandmontage.  
 Rundes, tiefgezogenes, verwindungssteifes Stahlblechgehäuse, weiß pulverbeschichtet.  
 Federklammern für die Wannenebefestigung.  
 Bestückt mit RIDI-LED-Modulen. LED-Rechteckmodule auf dem Leuchtenboden und zusätzlich auf Hutprofilwinkel montiert für homogene Ausleuchtung der Leuchtenwanne. LED-Module mit beidseitiger Kupferbeschichtung für optimale Wärmeverteilung.

Farbwiedergabeindex Ra >= 80, Farbtemperatur 3000 Kelvin (830)

**2K-RS:** 2-Kanal-Ausführung mit zwei LED-Treibern pro Leuchte. Zwei LED-Kreise werden jeweils mit einem Treiber angesteuert, dadurch getrennte Schaltung (50/50) für z.B. Nachtbeleuchtung etc. möglich. Ein Kanal (50%) ist auf den Sensor geschaltet.

Mit eingebautem Hochfrequenz-Sensor (Radar) für Bewegungserkennung. Schaltleistung max. 100 Watt.

Sendeleistung [mW]: < 0,2

Frequenzband [GHz]: 5,8 ± 0,075

**Bitte um Beachtung:** Erfassung des Radarsensors durch Glas, Holz, Leichtbauwände und vergleichbare Baustoffe möglich.

**Elektrische Ausführungen:**

- El. Konv.: Elektronischer Konverter für LED, 220-240 Volt, nur geeignet für 50-60 Hz und innenliegender Anschlussklemme 3x2,5mm.

**Betriebsgerät:** schaltbar

**Montage:** Direkte Decken-/Wandmontage ohne weiteres Zubehör.

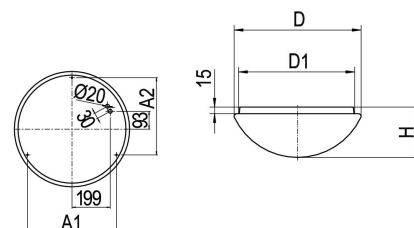
**inkl. Leuchtmittel LED-M**

**Produktbild**



**Technische Daten / Abmessungen**

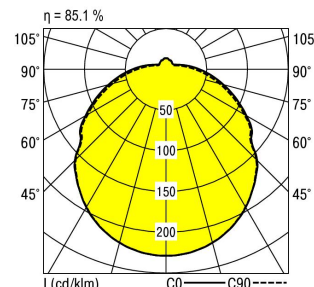
Maße [mm]	
H	165
D	600
D1	560
A1	464
A2	402
Bestückung	8XLED-M 4 W
Gewicht [kg]	4,5



Anzahl Betriebsgeräte	2	Anzahl Betriebsg. an LS B 16A	40
Nennlebensdauer-LED	L80B50		
Betriebsdauer [h]	50.000		
Umgebungstemp. tq [°C]	25		

**Lichttechnische Daten**

Phi_u [%]	88.0
Phi_o [%]	12.0
LITG/DIN	B 31
UTE	0.75G 0.10T
Leuchtenlichtstrom [lm]	4680
Leuchtenleistung [W]	37
Leuchteneffizienz [lm/W]	126
Farbortoleranz (initial)	< 3 SDCM
Farbtemperatur [K]	3000
Farbwiedergabeindex Ra	>= 80



Blendungsbewertung nach UGR											
p-Decke		70	70	50	50	30	70	70	50	50	30
p-Wände		50	30	50	30	30	50	30	50	30	30
p-Nutzebene		20	20	20	20	20	20	20	20	20	20
Raumabmessungen		Blickrichtung quer					Blickrichtung parallel				
X	Y										
2H	2H	17.5	19.7	17.7	20.0	20.2	17.4	19.6	17.6	19.9	20.1
	3H	18.9	21.1	19.2	21.4	21.7	18.7	20.9	19.0	21.2	21.6
	4H	19.6	21.7	19.9	22.1	22.4	19.4	21.5	19.7	21.8	22.2
	6H	20.2	22.3	20.5	22.6	23.0	19.9	22.0	20.2	22.3	22.7
	8H	20.4	22.5	20.8	22.9	23.3	20.1	22.2	20.5	22.6	22.9
	12H	20.7	22.7	21.0	23.1	23.5	20.3	22.4	20.7	22.7	23.1
4H	2H	17.9	20.0	18.2	20.3	20.7	17.8	19.9	18.1	20.3	20.6
	3H	19.5	21.5	19.8	21.9	22.3	19.3	21.4	19.7	21.8	22.2
	4H	20.2	22.3	20.6	22.7	23.1	20.0	22.0	20.4	22.5	22.9
	6H	20.9	22.9	21.4	23.4	23.9	20.6	22.6	21.1	23.1	23.6
	8H	21.3	23.2	21.7	23.7	24.2	20.9	22.9	21.4	23.3	23.9
	12H	21.5	23.5	22.0	24.0	24.5	21.2	23.1	21.6	23.6	24.1
8H	4H	20.3	22.3	20.8	22.8	23.3	20.2	22.1	20.6	22.6	23.1
	6H	21.2	23.1	21.7	23.6	24.2	21.0	22.9	21.5	23.4	23.9
	8H	21.7	23.5	22.2	24.1	24.6	21.4	23.2	21.9	23.7	24.3
	12H	22.1	23.9	22.6	24.5	25.1	21.7	23.5	22.3	24.1	24.7
12H	4H	20.3	22.2	20.8	22.7	23.2	20.1	22.0	20.6	22.5	23.0
	6H	21.2	23.1	21.8	23.6	24.2	21.0	22.8	21.5	23.4	24.0
	8H	21.7	23.6	22.3	24.1	24.7	21.4	23.3	22.0	23.8	24.4

Korrigierte Blendindizes für einen Gesamtlichtstrom von 5500 lm