



| | |
|----------------------------|---------------------|
| Spannung, | ~220-240V,0/50-60HZ |
| Schutzart: | IP 40 |
| nach DIN EN 60598/VDE 0711 | |

Produktbeschreibung

Flache zylindrische Kunstglaswanne aus opalem, schlagzähem, UV-beständigem PMMA. Wannenoberfläche satiniert. Schlagfestigkeit IK07.

Farbe weiß

Ausführung: Einzelwannenleuchte rund, mit LED-Modulen für Decken- oder Wandmontage. Rundes, tiefgezogenes, verwindungssteifes Stahlblechgehäuse, weiß pulverbeschichtet. Federklammern für die Wannnenbefestigung an Stahlblechgehäuse angebracht, Wannnenbefestigung über einfaches Drehrastverfahren. Bestückt mit RIDI-LED-Modulen. LED-Rechteckmodule auf dem Leuchtenboden und zusätzlich auf Hutprofilwinkel montiert für homogene Ausleuchtung der Leuchtenwanne.. LED-Module mit beidseitiger Kupferbeschichtung für optimale Wärmeverteilung.

Farbwiedergabeindex Ra >= 80, Farbtemperatur 3000 Kelvin (830)

2K-RS: 2-Kanal-Ausführung mit zwei LED-Treibern pro Leuchte. Zwei LED-Kreise werden jeweils mit einem Treiber angesteuert, dadurch getrennte Schaltung (50/50) für z.B. Nachtbeleuchtung etc. möglich. Ein Kanal (50%) ist auf den Sensor geschaltet. Mit eingebautem Hochfrequenz-Sensor (Radar) für Bewegungserkennung. Schallleistung max. 100 Watt.

Sendeleistung [mW]: < 0,2

Frequenzband [GHz]: 5,8 ± 0,075

Bitte um Beachtung: Erfassung des Radarsensors durch Glas, Holz, Leichtbauwände und vergleichbare Baustoffe möglich.

Elektrische Ausführungen:

- el. Konv. (-EDS3): Elektronischer Konverter für LED, 220-240 Volt, 0/50-60 Hz und innen liegender Anschlussklemme 5x2,5mm². Notlichtelement und wartungsfreier NiCd-Akku für Dauerschaltung 3 Stunden, mit Selbsttest, 220-240 VAC.

Betriebsgerät: schaltbar

Montage: Direkte Decken- oder Wandmontage ohne weiteres Zubehör.

Hinweis: Leuchtenlichtstrom im Notlichtbetrieb: 150lm

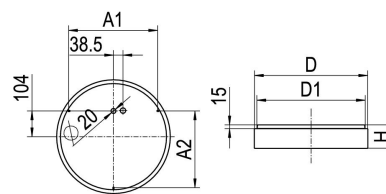
inkl. Leuchtmittel LED-M

Produktbild



Technische Daten / Abmessungen

| Maße [mm] | |
|--------------|-------------|
| H | 95 |
| D | 460 |
| D1 | 434 |
| A1 | 360 |
| A2 | 312 |
| Bestückung | 6XLED-M 4 W |
| Gewicht [kg] | 2,1 |



| | | | |
|------------------------|--------|-------------------------------|----|
| Anzahl Betriebsgeräte | 2 | Anzahl Betriebsg. an LS B 16A | 40 |
| Nennlebensdauer-LED | L80B50 | | |
| Betriebsdauer [h] | 50.000 | | |
| Umgebungstemp. tq [°C] | 25 | | |

Lichttechnische Daten

| | |
|--------------------------|-------------|
| Phi_u [%] | 82.0 |
| Phi_o [%] | 18.0 |
| LITG/DIN | B 31 |
| UTE | 0.82E 0.18T |
| Leuchtenlichtstrom [lm] | 3480 |
| Leuchtenleistung [W] | 28 |
| Leuchteneffizienz [lm/W] | 124 |
| Farbortoleranz (initial) | < 3 SDCM |
| Farbtemperatur [K] | 3000 |
| Farbwiedergabeindex Ra | >= 80 |

