



Spannung,	~220-240V,0/50-60HZ
Schutzart:	IP 40
nach DIN EN 60598/VDE 0711	

Produktbeschreibung

Flache zylindrische Kunstglaswanne aus opalem, schlagzähem, UV-beständigem PMMA. Wannenoberfläche satiniert. Schlagfestigkeit IK07.

Farbe weiß

Ausführung: Einzelwannenleuchte rund, mit LED-Modulen für Decken- oder Wandmontage. Rundes, tiefgezogenes, verwindungssteifes Stahlblechgehäuse, weiß pulverbeschichtet. Federklammern für die Wannnenbefestigung an Stahlblechgehäuse angebracht, Wannnenbefestigung über einfaches Drehrastverfahren. Bestückt mit RIDI-LED-Modulen. LED-Rechteckmodule auf dem Leuchtenboden montiert für homogene Ausleuchtung der Leuchtenwanne. LED-Module mit beidseitiger Kupferbeschichtung für optimale Wärmeverteilung.

Farbwiedergabeindex Ra >= 80, Farbtemperatur 4000 Kelvin (840)

2K-RS: 2-Kanal-Ausführung mit zwei LED-Treibern pro Leuchte. Zwei LED-Kreise werden jeweils mit einem Treiber angesteuert, dadurch getrennte Schaltung (50/50) für z.B. Nachtbeleuchtung etc. möglich. Ein Kanal (50%) ist auf den Sensor geschaltet. Mit eingebautem Hochfrequenz-Sensor (Radar) für Bewegungserkennung. Schallleistung max. 100 Watt.

Sendeleistung [mW]: < 0,2

Frequenzband [GHz]: 5,8 ± 0,075

Bitte um Beachtung: Erfassung des Radarsensors durch Glas, Holz, Leichtbauwände und vergleichbare Baustoffe möglich.

Elektrische Ausführungen:

- el. Konv. (-EDS3): Elektronischer Konverter für LED, 220-240 Volt, 0/50-60 Hz und innen liegender Anschlussklemme 5x2,5mm². Notlichtelement und wartungsfreier NiCd-Akku für Dauerschaltung 3 Stunden, mit Selbsttest, 220-240 VAC.

Betriebsgerät: schaltbar

Montage: Direkte Decken- oder Wandmontage ohne weiteres Zubehör.

Hinweis: Leuchtenlichtstrom im Notlichtbetrieb: 100lm

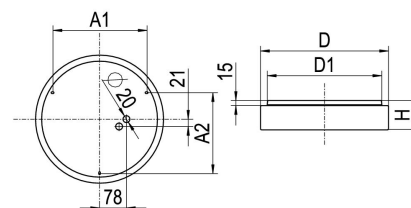
inkl. Leuchtmittel LED-M

Produktbild



Technische Daten / Abmessungen

Maße [mm]	
H	85
D	370
D1	329
A1	272
A2	233
Bestückung	4XLED-M 4 W
Gewicht [kg]	1,2



Anzahl Betriebsgeräte	2	Anzahl Betriebsg. an LS B 16A	27
Nennlebensdauer-LED	L80B50		
Betriebsdauer [h]	50.000		
Umgebungstemp. tq [°C]	25		

Lichttechnische Daten

Phi_u [%]	79.0
Phi_o [%]	21.0
LITG/DIN	B 31
UTE	0.79G 0.21T
Leuchtenlichtstrom [lm]	2420
Leuchtenleistung [W]	19
Leuchteneffizienz [lm/W]	127
Farbortoleranz (initial)	< 3 SDCM
Farbtemperatur [K]	4000
Farbwiedergabeindex Ra	>= 80

